

แบบรายงานอุบัติเหตุในช่วงเทศกาลสงกรานต์ปี 2553

วันที่ 12-18 เมษายน 2553

จำนวนเกิดอุบัติเหตุ	80	ครั้ง	
จังหวัดที่เกิดอุบัติเหตุมากที่สุด		อันดับ	
จังหวัดนครศรีธรรมราช	7	ครั้ง	
จังหวัดสมุทรสาคร	6	ครั้ง	
จังหวัดร้อยเอ็ด	5	ครั้ง	
จังหวัดเชียงใหม่	4	ครั้ง	
จำนวนผู้เสียชีวิต	15	ราย	
ชาย	13	ราย	
หญิง	2	ราย	
จำนวนผู้บาดเจ็บ	89	ราย	
ชาย	58	ราย	
หญิง	31	ราย	

สายทางที่เกิดอุบัติเหตุบ่อยครั้ง

1. สาย นศ.3053 แยกทางหลวงหมายเลข 408 - บ้านหัวไทรควน จังหวัดนครศรีธรรมราช

จำนวน 3 ครั้ง

2. สาย อน.3023 แยกทางหลวงหมายเลข 333 - บ้านชุมทหาร จังหวัดอุทัยธานี

จำนวน 2 ครั้ง

สายทางที่เกิดอุบัติเหตุรุนแรง

1. สาย ดค.3006 แยกทางหลวงหมายเลข 105 - บ้านวังผา จังหวัดตาก

มีผู้เสียชีวิต ชาย 2 ราย บาดเจ็บ หญิง 1 ราย

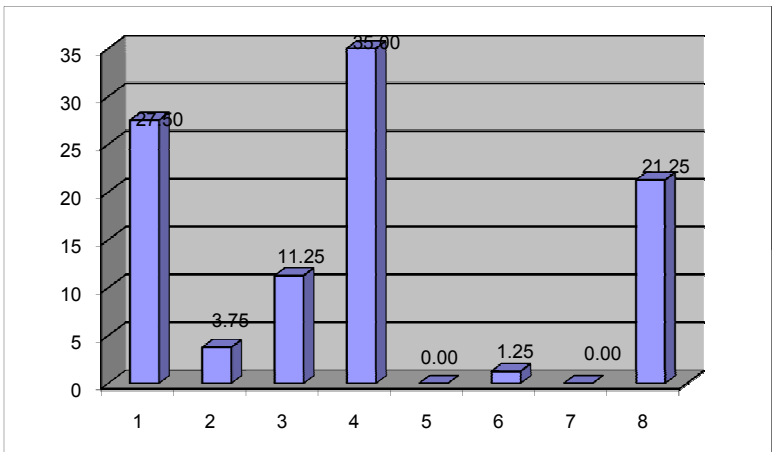
2. สาย กพ.4048 แยกทางหลวงหมายเลข 1117 - บ้านสักงาม จังหวัดกำแพงเพชร

มีผู้เสียชีวิต หญิง 1 ราย บาดเจ็บ ชาย 2 ราย

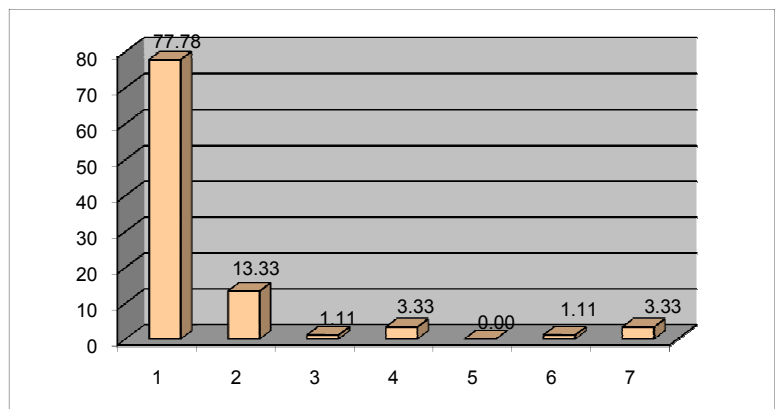
3. สาย ขก.4063 แยกทางหลวงหมายเลข 2109 - บ้านหนองแสง จังหวัดขอนแก่น

มีผู้เสียชีวิต ชาย 1 ราย บาดเจ็บ ชาย 2 ราย

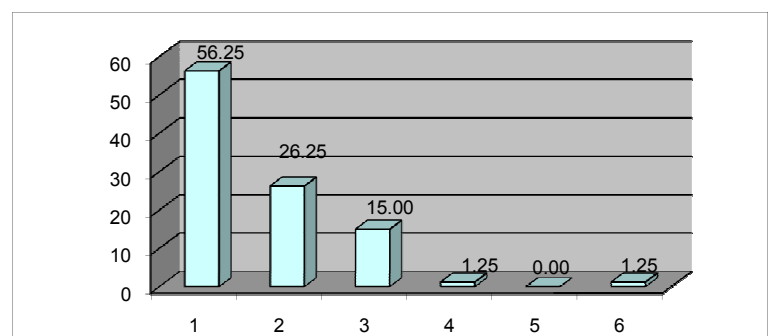
สาเหตุเบื้องต้นที่เกิดอุบัติเหตุ			คิดเป็น %
ขับรถเร็ว	22	ครั้ง	27.50
แซงในที่คับขัน	3	ครั้ง	3.75
คน/รถตัดหน้า	9	ครั้ง	11.25
เมาสุรา/ยาบ้า	28	ครั้ง	35.00
อุปกรณ์บกพร่อง	0	ครั้ง	0.00
หลับใน	1	ครั้ง	1.25
สิ่งกีดขวาง	0	ครั้ง	0.00
อื่น ๆ	17	ครั้ง	21.25



รถที่เกี่ยวข้องการเกิดอุบัติเหตุ			คิดเป็น %
จักรยานยนต์	70	คัน	77.78
รถยนต์ 4 ที่นั่ง	12	คัน	13.33
รถตู้	1	คัน	1.11
รถปิคอัพ	3	คัน	3.33
รถบรรทุก 6 ล้อ	0	คัน	0.00
รถบรรทุก 10 ล้อ	1	คัน	1.11
รถโดยสาร	3	คัน	3.33



ลักษณะบริเวณที่เกิดอุบัติเหตุ			คิดเป็น %
ทางตรง	45	ครั้ง	56.25
ทางโค้ง	21	ครั้ง	26.25
ทางแยก	12	ครั้ง	15.00
สะพาน	1	ครั้ง	1.25
ทางลาดชัน	0	ครั้ง	0.00
อื่น ๆ ระบุ	1	ครั้ง	1.25



แบบรายงานอุบัติเหตุในช่วงเทศกาลสงกรานต์ปี 2553

วันที่ 12-17 เมษายน 2553

จำนวนเกิดอุบัติเหตุ	80	ครั้ง	
จังหวัดที่เกิดอุบัติเหตุมากที่สุด		อันดับ	
จังหวัดนครศรีธรรมราช	7	ครั้ง	
จังหวัดร้อยเอ็ด	5	ครั้ง	
จังหวัดสมุทรสาคร	5	ครั้ง	
จังหวัดเชียงใหม่	4	ครั้ง	
จำนวนผู้เสียชีวิต	15	ราย	
ชาย	13	ราย	
หญิง	2	ราย	
จำนวนผู้บาดเจ็บ	77	ราย	
ชาย	49	ราย	
หญิง	28	ราย	

สายทางที่เกิดอุบัติเหตุบ่อยครั้ง

1. สาย นศ.3053 แยกทางหลวงหมายเลข 408 - บ้านหัวไทรควน จังหวัดนครศรีธรรมราช

จำนวน 3 ครั้ง

2. สาย อน.3023 แยกทางหลวงหมายเลข 333 - บ้านชุมทหาร จังหวัดอุทัยธานี

จำนวน 2 ครั้ง

สายทางที่เกิดอุบัติเหตุรุนแรง

1. สาย ดก.3006 แยกทางหลวงหมายเลข 105 - บ้านวังผา จังหวัดตาก

มีผู้เสียชีวิต ชาย 2 ราย บาดเจ็บ หญิง 1 ราย

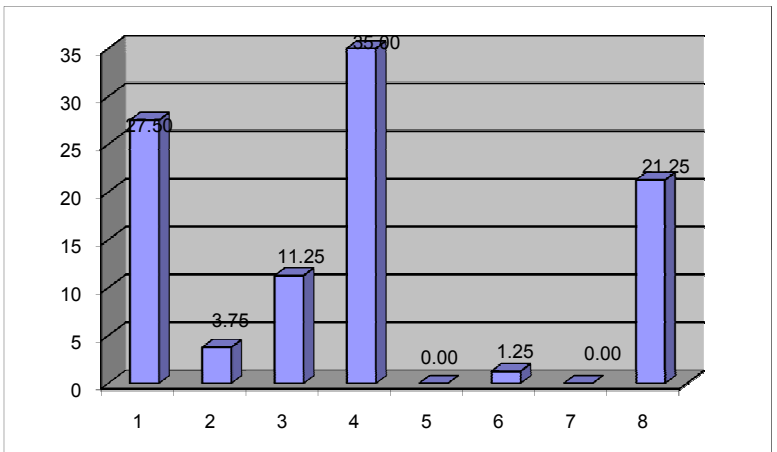
2. สาย กพ.4048 แยกทางหลวงหมายเลข 1117 - บ้านสักงาม จังหวัดกำแพงเพชร

มีผู้เสียชีวิต หญิง 1 ราย บาดเจ็บ ชาย 2 ราย

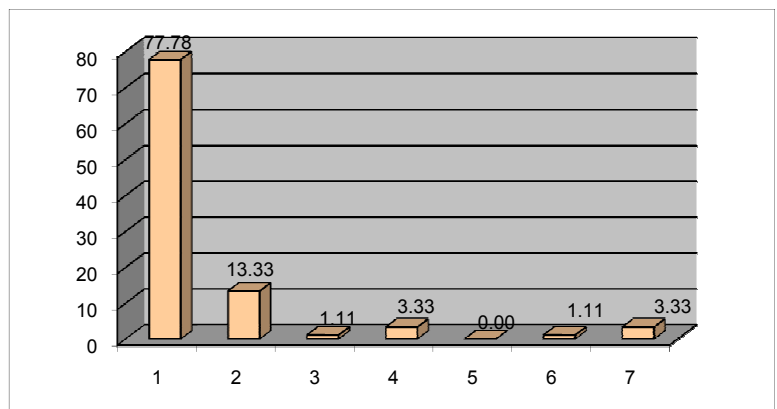
3. สาย ขก.4063 แยกทางหลวงหมายเลข 2109 - บ้านหนองแสง จังหวัดขอนแก่น

มีผู้เสียชีวิต ชาย 1 ราย บาดเจ็บ ชาย 2 ราย

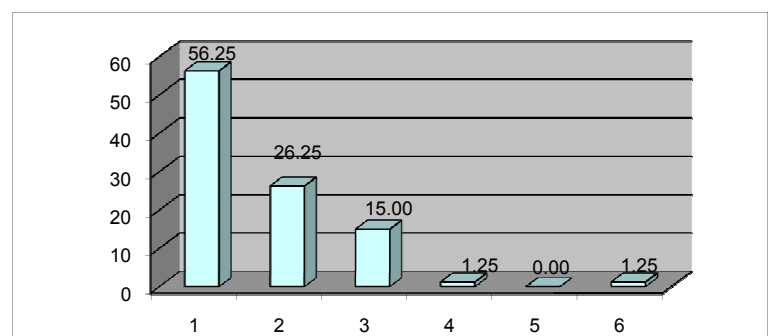
สาเหตุเบื้องต้นที่เกิดอุบัติเหตุ			คิดเป็น %
ขับรถเร็ว	22	ครั้ง	27.50
แซงในที่คับขัน	3	ครั้ง	3.75
คน/รถตัดหน้า	9	ครั้ง	11.25
เมาสุรา/ยาบ้า	28	ครั้ง	35.00
อุปกรณ์บกพร่อง	0	ครั้ง	0.00
หลับใน	1	ครั้ง	1.25
สิ่งกีดขวาง	0	ครั้ง	0.00
อื่น ๆ	17	ครั้ง	21.25



รถที่เกี่ยวข้องการเกิดอุบัติเหตุ			คิดเป็น %
จักรยานยนต์	70	คัน	77.78
รถยนต์ 4 ที่นั่ง	12	คัน	13.33
รถตู้	1	คัน	1.11
รถปิคอัพ	3	คัน	3.33
รถบรรทุก 6 ล้อ	0	คัน	0.00
รถบรรทุก 10 ล้อ	1	คัน	1.11
รถโดยสาร	3	คัน	3.33



ลักษณะบริเวณที่เกิดอุบัติเหตุ			คิดเป็น %
ทางตรง	45	ครั้ง	56.25
ทางโค้ง	21	ครั้ง	26.25
ทางแยก	12	ครั้ง	15.00
สะพาน	1	ครั้ง	1.25
ทางลาดชัน	0	ครั้ง	0.00
อื่น ๆ ระบุ	1	ครั้ง	1.25



แบบรายงานอุบัติเหตุในช่วงเทศกาลสงกรานต์ปี 2553

วันที่ 12-16 เมษายน 2553

จำนวนเกิดอุบัติเหตุ	59	ครั้ง	
จังหวัดที่เกิดอุบัติเหตุมากที่สุด		อันดับ	
จังหวัดร้อยเอ็ด	5	ครั้ง	
จังหวัดสมุทรสาคร	4	ครั้ง	
จังหวัดนครศรีธรรมราช	4	ครั้ง	
จังหวัดมหาสารคาม	3	ครั้ง	
จำนวนผู้เสียชีวิต	14	ราย	
ชาย	12	ราย	
หญิง	2	ราย	
จำนวนผู้บาดเจ็บ	60	ราย	
ชาย	40	ราย	
หญิง	20	ราย	

สายทางที่เกิดอุบัติเหตุบ่อยครั้ง

1. สาย สค.5031 แยกทางหลวงชนบท สค.2004 - บ้านเจษฎาวิถี จังหวัดสมุทรสาคร
จำนวน 2 ครั้ง

2. สาย มค.3016 แยกทางหลวงหมายเลข 209 - บ้านโคกสูง จังหวัดมหาสารคาม
จำนวน 2 ครั้ง

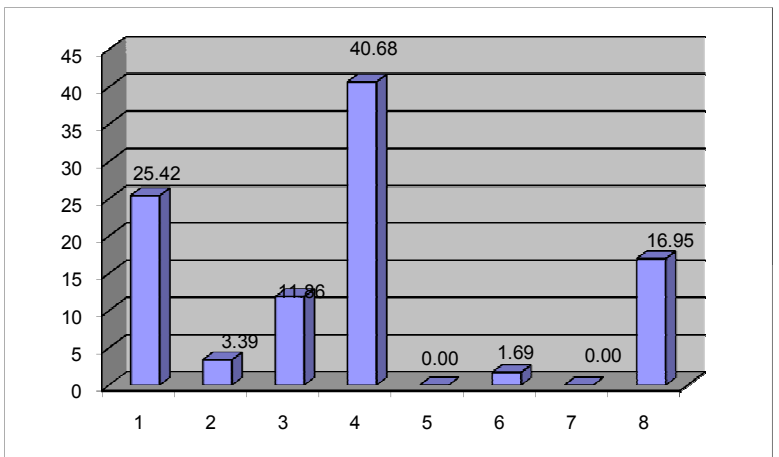
สายทางที่เกิดอุบัติเหตุรุนแรง

1. สาย ขก.4063 แยกทางหลวงหมายเลข 2109 - บ้านหนองแสง จังหวัดขอนแก่น
มีผู้เสียชีวิต ชาย 1 ราย บาดเจ็บ ชาย 2 ราย

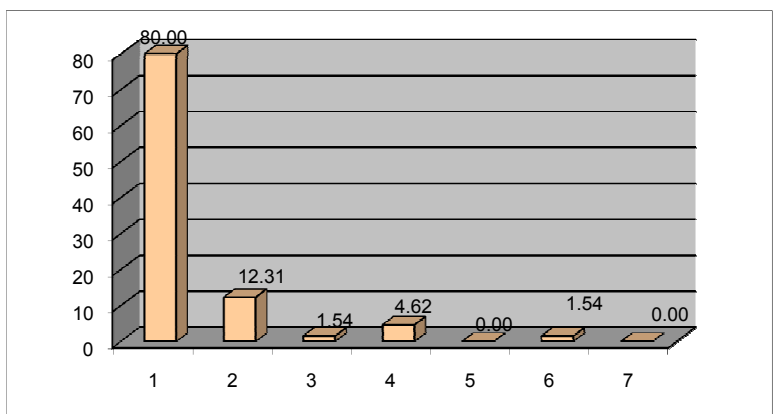
2. สาย กพ.4048 แยกทางหลวงหมายเลข 1117 - บ้านสักงาม จังหวัดกำแพงเพชร
มีผู้เสียชีวิต หญิง 1 ราย บาดเจ็บ ชาย 2 ราย

3. สาย ดค.3006 แยกทางหลวงหมายเลข 105 - บ้านวังผา จังหวัดตาก
มีผู้เสียชีวิต ชาย 2 ราย บาดเจ็บ หญิง 1 ราย

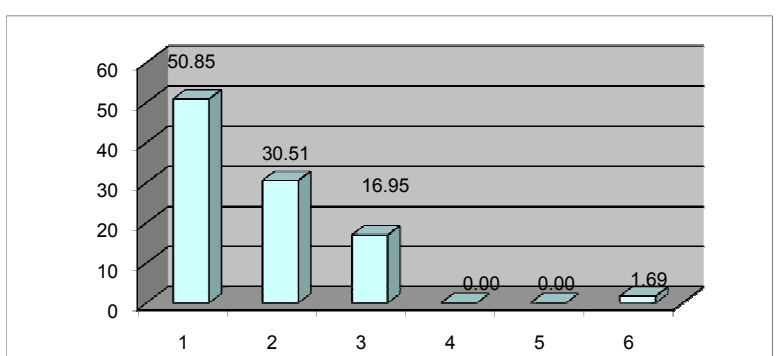
สาเหตุเบื้องต้นที่เกิดอุบัติเหตุ			คิดเป็น %
ขับรถเร็ว	15	ครั้ง	25.42
แซงในที่คับขัน	2	ครั้ง	3.39
คน/รถตัดหน้า	7	ครั้ง	11.86
เมาสุรา/ยาบ้า	24	ครั้ง	40.68
อุปกรณ์บกพร่อง	0	ครั้ง	0.00
หลับใน	1	ครั้ง	1.69
สิ่งกีดขวาง	0	ครั้ง	0.00
อื่น ๆ	10	ครั้ง	16.95



รถที่เกี่ยวข้องการเกิดอุบัติเหตุ			คิดเป็น %
จักรยานยนต์	52	คัน	80.00
รถยนต์ 4 ที่นั่ง	8	คัน	12.31
รถตู้	1	คัน	1.54
รถปิคอัพ	3	คัน	4.62
รถบรรทุก 6 ล้อ	0	คัน	0.00
รถบรรทุก 10 ล้อ	1	คัน	1.54
รถโดยสาร	0	คัน	0.00



ลักษณะบริเวณที่เกิดอุบัติเหตุ			คิดเป็น %
ทางตรง	30	ครั้ง	50.85
ทางโค้ง	18	ครั้ง	30.51
ทางแยก	10	ครั้ง	16.95
สะพาน	0	ครั้ง	0.00
ทางลาดชัน	0	ครั้ง	0.00
อื่น ๆ ระบุ	1	ครั้ง	1.69



แบบรายงานอุบัติเหตุในช่วงเทศกาลสงกรานต์ปี 2553

วันที่ 12-15 เมษายน 2553

จำนวนเกิดอุบัติเหตุ	51	ครั้ง	
จังหวัดที่เกิดอุบัติเหตุมากที่สุด		อันดับ	
จังหวัดร้อยเอ็ด	4	ครั้ง	
จังหวัดสมุทรสาคร	4	ครั้ง	
จังหวัดนครศรีธรรมราช	4	ครั้ง	
จังหวัดชุมพร	3	ครั้ง	
จำนวนผู้เสียชีวิต	12	ราย	
ชาย	10	ราย	
หญิง	2	ราย	
จำนวนผู้บาดเจ็บ	50	ราย	
ชาย	34	ราย	
หญิง	16	ราย	

สายทางที่เกิดอุบัติเหตุบ่อยครั้ง

1. สาย สค.5031 แยกทางหลวงชนบท สค.2004 - บ้านเจษฎาวิถี จังหวัดสมุทรสาคร
จำนวน 2 ครั้ง

2. สาย มค.3016 แยกทางหลวงหมายเลข 209 - บ้านโคกสูง จังหวัดมหาสารคาม
จำนวน 2 ครั้ง

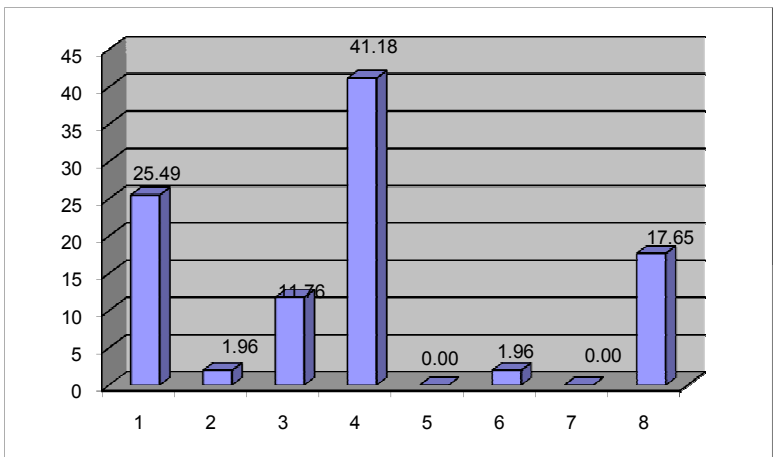
สายทางที่เกิดอุบัติเหตุรุนแรง

1. สาย ขก.4063 แยกทางหลวงหมายเลข 2109 - บ้านหนองแสง จังหวัดขอนแก่น
มีผู้เสียชีวิต ชาย 1 ราย บาดเจ็บ ชาย 2 ราย

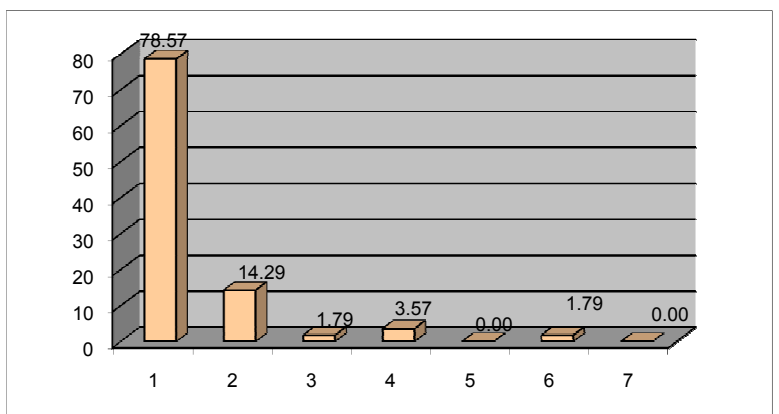
2. สาย กพ.4048 แยกทางหลวงหมายเลข 1117 - บ้านสักงาม จังหวัดกำแพงเพชร
มีผู้เสียชีวิต หญิง 1 ราย บาดเจ็บ ชาย 2 ราย

3. สาย ปท.3004 แยกทางหลวงหมายเลข 305 - บ้านลำลูกกา จังหวัดปทุมธานี
มีผู้เสียชีวิต ชาย 1 ราย บาดเจ็บ ชาย 1 ราย

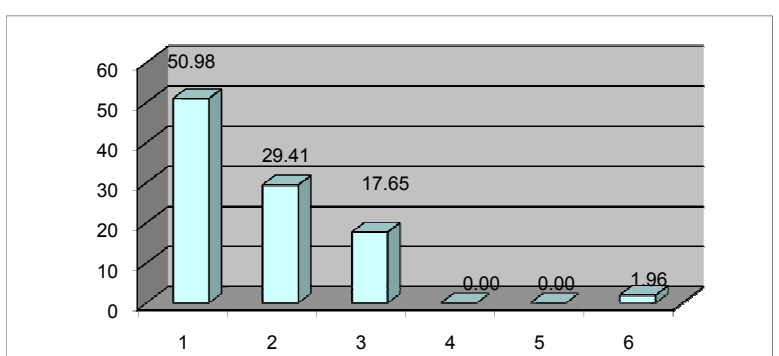
สาเหตุเบื้องต้นที่เกิดอุบัติเหตุ			คิดเป็น %
ขับรถเร็ว	13	ครั้ง	25.49
แซงในที่คับขัน	1	ครั้ง	1.96
คน/รถตัดหน้า	6	ครั้ง	11.76
เมาสุรา/ยาบ้า	21	ครั้ง	41.18
อุปกรณ์บกพร่อง	0	ครั้ง	0.00
หลับใน	1	ครั้ง	1.96
สิ่งกีดขวาง	0	ครั้ง	0.00
อื่น ๆ	9	ครั้ง	17.65



รถที่เกี่ยวข้องการเกิดอุบัติเหตุ			คิดเป็น %
จักรยานยนต์	44	คัน	78.57
รถยนต์ 4 ที่นั่ง	8	คัน	14.29
รถตู้	1	คัน	1.79
รถปิคอัพ	2	คัน	3.57
รถบรรทุก 6 ล้อ	0	คัน	0.00
รถบรรทุก 10 ล้อ	1	คัน	1.79
รถโดยสาร	0	คัน	0.00



ลักษณะบริเวณที่เกิดอุบัติเหตุ			คิดเป็น %
ทางตรง	26	ครั้ง	50.98
ทางโค้ง	15	ครั้ง	29.41
ทางแยก	9	ครั้ง	17.65
สะพาน	0	ครั้ง	0.00
ทางลาดชัน	0	ครั้ง	0.00
อื่น ๆ ระบุ	1	ครั้ง	1.96



แบบรายงานอุบัติเหตุในช่วงเทศกาลสงกรานต์ปี 2553

วันที่ 12-14 เมษายน 2553

จำนวนเกิดอุบัติเหตุ	38	ครั้ง	
จังหวัดที่เกิดอุบัติเหตุมากที่สุด		อันดับ	
จังหวัดร้อยเอ็ด	4	ครั้ง	
จังหวัดนครศรีธรรมราช	4	ครั้ง	
จังหวัดสมุทรสาคร	3	ครั้ง	
จังหวัดมหาสารคาม	3	ครั้ง	
จำนวนผู้เสียชีวิต	9	ราย	
ชาย	7	ราย	
หญิง	2	ราย	
จำนวนผู้บาดเจ็บ	38	ราย	
ชาย	30	ราย	
หญิง	8	ราย	

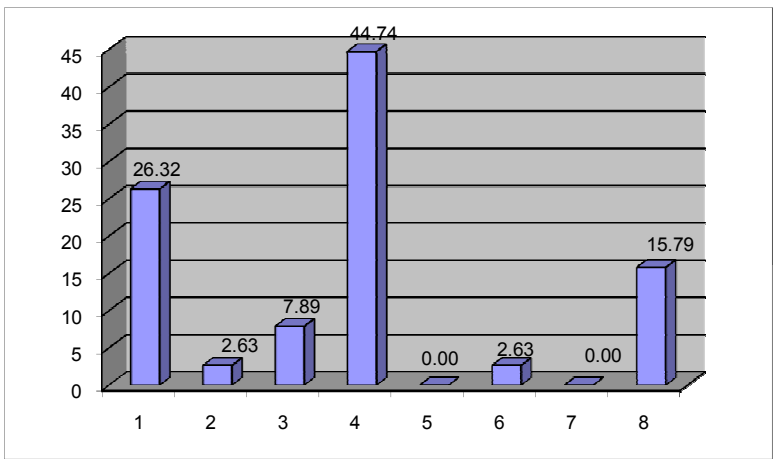
สายทางที่เกิดอุบัติเหตุบ่อยครั้ง

1. สาย อน.3023 แยกทางหลวงหมายเลข 333 - บ้านชุมทหาร จังหวัดอุทัยธานี จำนวน 2 ครั้ง
2. สาย มค.3016 แยกทางหลวงหมายเลข 209 - บ้านโคกสูง จังหวัดมหาสารคาม จำนวน 2 ครั้ง

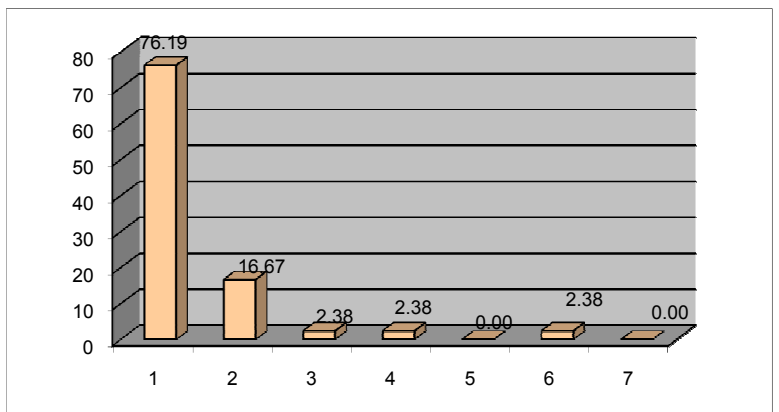
สายทางที่เกิดอุบัติเหตุรุนแรง

1. สาย ขก.4063 แยกทางหลวงหมายเลข 2109 - บ้านหนองแสง จังหวัดขอนแก่น มีผู้เสียชีวิต ชาย 1 ราย บาดเจ็บ ชาย 2 ราย
2. สาย กพ.4048 แยกทางหลวงหมายเลข 1117 - บ้านสักงาม จังหวัดกำแพงเพชร มีผู้เสียชีวิต หญิง 1 ราย บาดเจ็บ ชาย 2 ราย
3. สาย ปท.3004 แยกทางหลวงหมายเลข 305 - บ้านลำลูกกา จังหวัดปทุมธานี มีผู้เสียชีวิต ชาย 1 ราย บาดเจ็บ ชาย 1 ราย

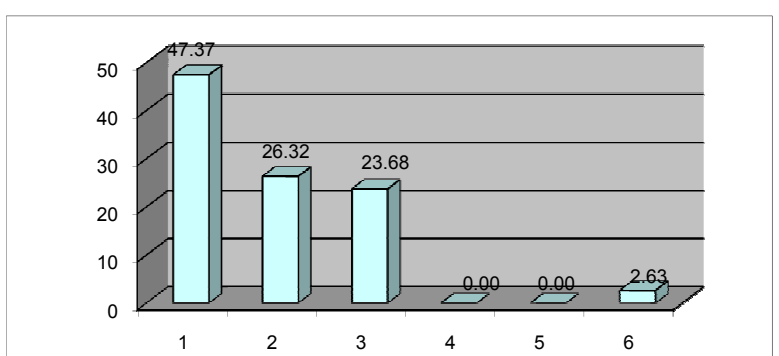
สาเหตุเบื้องต้นที่เกิดอุบัติเหตุ			คิดเป็น %
ขับรถเร็ว	10	ครั้ง	26.32
แซงในที่คับขัน	1	ครั้ง	2.63
คน/รถตัดหน้า	3	ครั้ง	7.89
เมาสุรา/ยาบ้า	17	ครั้ง	44.74
อุปกรณ์บกพร่อง	0	ครั้ง	0.00
หลับใน	1	ครั้ง	2.63
สิ่งกีดขวาง	0	ครั้ง	0.00
อื่น ๆ	6	ครั้ง	15.79



รถที่เกี่ยวข้องการเกิดอุบัติเหตุ			คิดเป็น %
จักรยานยนต์	32	คัน	76.19
รถยนต์ 4 ที่นั่ง	7	คัน	16.67
รถตู้	1	คัน	2.38
รถปิคอัพ	1	คัน	2.38
รถบรรทุก 6 ล้อ	0	คัน	0.00
รถบรรทุก 10 ล้อ	1	คัน	2.38
รถโดยสาร	0	คัน	0.00



ลักษณะบริเวณที่เกิดอุบัติเหตุ			คิดเป็น %
ทางตรง	18	ครั้ง	47.37
ทางโค้ง	10	ครั้ง	26.32
ทางแยก	9	ครั้ง	23.68
สะพาน	0	ครั้ง	0.00
ทางลาดชัน	0	ครั้ง	0.00
อื่น ๆ ระบุ	1	ครั้ง	2.63



แบบรายงานอุบัติเหตุในช่วงเทศกาลสงกรานต์ปี 2553

วันที่ 12-13 เมษายน 2553

จำนวนเกิดอุบัติเหตุ	27	ครั้ง	
จังหวัดที่เกิดอุบัติเหตุมากที่สุด		อันดับ	
จังหวัดร้อยเอ็ด	3	ครั้ง	
จังหวัดสมุทรสาคร	3	ครั้ง	
จังหวัดมหาสารคาม	3	ครั้ง	
จังหวัดชุมพร	3	ครั้ง	
จำนวนผู้เสียชีวิต	5	ราย	
ชาย	4	ราย	
หญิง	1	ราย	
จำนวนผู้บาดเจ็บ	25	ราย	
ชาย	18	ราย	
หญิง	7	ราย	

สายทางที่เกิดอุบัติเหตุบ่อยครั้ง

1. สาย อน.3023 แยกทางหลวงหมายเลข 333 - บ้านชุมทหาร จังหวัดอุทัยธานี
เกิดเหตุ 2 ครั้ง มีผู้ได้รับบาดเจ็บ ชาย 2 ราย

2. สาย มค.3016 แยกทางหลวงหมายเลข 209 - บ้านโคกสูง จังหวัดมหาสารคาม
เกิดเหตุ 2 ครั้ง มีผู้ได้รับบาดเจ็บ ชาย 2 ราย , หญิง 1 ราย

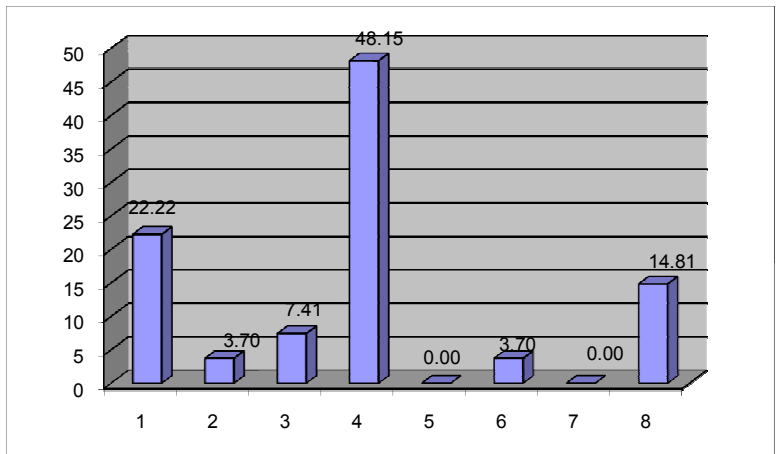
สายทางที่เกิดอุบัติเหตุรุนแรง

1. สาย ปท.3004 แยกทางหลวงหมายเลข 305 - บ้านลำลูกกา จังหวัดปทุมธานี
มีผู้เสียชีวิต ชาย 1 ราย บาดเจ็บ ชาย 1 ราย

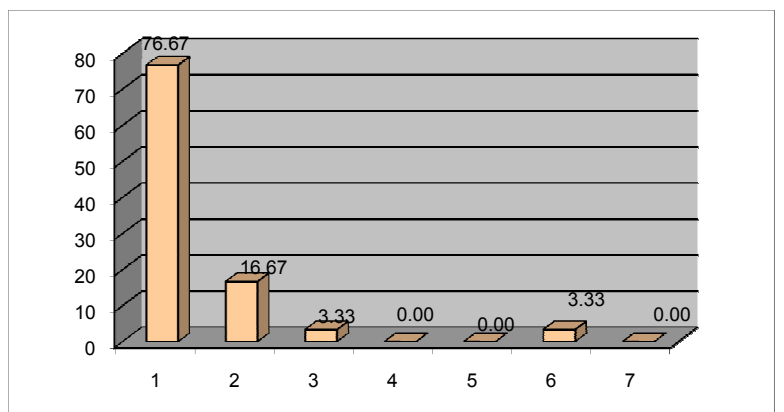
2. สาย พบ.1031 แยกทางหลวงหมายเลข 4-บ้านอุตะเถา จังหวัดเพชรบุรี
มีผู้เสียชีวิต ชาย 1 ราย

3.สาย สค.5031 แยกทางหลวงหมายเลข 35 - พันท้ายนรสิงห์ จังหวัดสมุทรสาคร
มีผู้เสียชีวิต ชาย 1 ราย

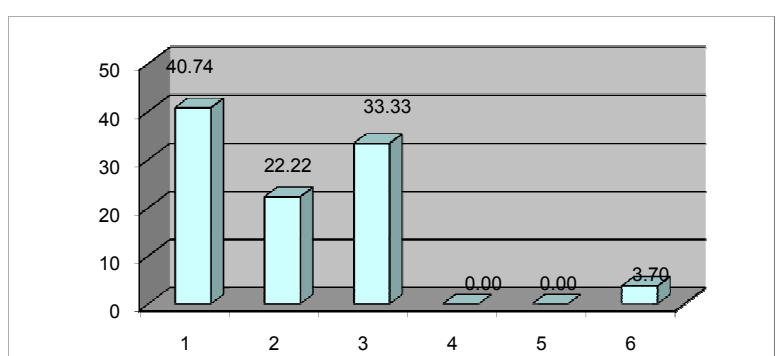
สาเหตุเบื้องต้นที่เกิดอุบัติเหตุ			คิดเป็น %
ขับรถเร็ว	6	ครั้ง	22.22
แซงในที่คับขัน	1	ครั้ง	3.70
คน/รถตัดหน้า	2	ครั้ง	7.41
เมาสุรา/ยาบ้า	13	ครั้ง	48.15
อุปกรณ์บกพร่อง	0	ครั้ง	0.00
หลับใน	1	ครั้ง	3.70
สิ่งกีดขวาง	0	ครั้ง	0.00
อื่น ๆ	4	ครั้ง	14.81



รถที่เกี่ยวข้องการเกิดอุบัติเหตุ			คิดเป็น %
จักรยานยนต์	23	คัน	76.67
รถยนต์ 4 ที่นั่ง	5	คัน	16.67
รถตู้	1	คัน	3.33
รถปิคอัพ	0	คัน	0.00
รถบรรทุก 6 ล้อ	0	คัน	0.00
รถบรรทุก 10 ล้อ	1	คัน	3.33
รถโดยสาร	0	คัน	0.00



ลักษณะบริเวณที่เกิดอุบัติเหตุ			คิดเป็น %
ทางตรง	11	ครั้ง	40.74
ทางโค้ง	6	ครั้ง	22.22
ทางแยก	9	ครั้ง	33.33
สะพาน	0	ครั้ง	0.00
ทางลาดชัน	0	ครั้ง	0.00
อื่น ๆ ระบุ	1	ครั้ง	3.70



แบบรายงานอุบัติเหตุในช่วงเทศกาลสงกรานต์ปี 2553

วันที่ 12 เมษายน 2553

จำนวนเกิดอุบัติเหตุ	2	ครั้ง	
จังหวัดที่เกิดอุบัติเหตุมากที่สุด		อันดับ	
จังหวัดเพชรบุรี	1	ครั้ง	
จังหวัดสมุทรสาคร	1	ครั้ง	
		ครั้ง	
		ครั้ง	
จำนวนผู้เสียชีวิต	2	ราย	
ชาย	2	ราย	
หญิง	0	ราย	
จำนวนผู้บาดเจ็บ	0	ราย	
ชาย	0	ราย	
หญิง	0	ราย	

สายทางที่เกิดอุบัติเหตุบ่อยครั้ง

สายทางที่เกิดอุบัติเหตุรุนแรง

1. สาย ปท.3004 แยกทางหลวงหมายเลข 305 - บ้านลำลูกกา จังหวัดปทุมธานี

มีผู้เสียชีวิต ชาย 1 ราย บาดเจ็บชาย 1 ราย

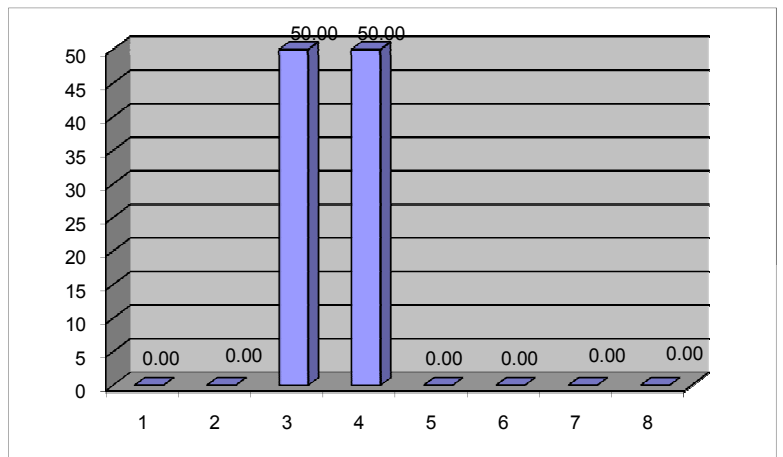
2. สาย พบ.1031 แยกทางหลวงหมายเลข 4-บ้านอู่ตะเภา จังหวัดเพชรบุรี

มีผู้เสียชีวิต ชาย 1 ราย

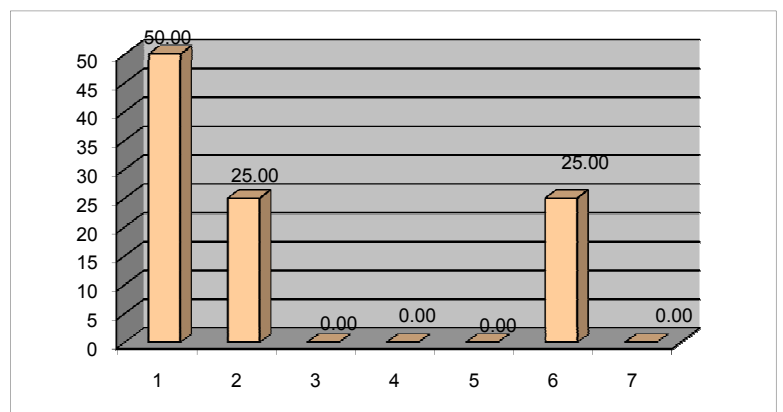
3.สาย สค.5031 แยกทางหลวงหมายเลข 35 - พันท้ายนรสิงห์ จังหวัดสมุทรสาคร

มีผู้เสียชีวิต ชาย 1 ราย

สาเหตุเบื้องต้นที่เกิดอุบัติเหตุ			คิดเป็น %
ขับรถเร็ว	0	ครั้ง	0.00
แซงในที่คับขัน	0	ครั้ง	0.00
คน/รถตัดหน้า	1	ครั้ง	50.00
เมาสุรา/ยาบ้า	1	ครั้ง	50.00
อุปกรณ์บกพร่อง	0	ครั้ง	0.00
หลับใน	0	ครั้ง	0.00
สิ่งกีดขวาง	0	ครั้ง	0.00
อื่นๆ	0	ครั้ง	0.00



รถที่เกี่ยวข้องการเกิดอุบัติเหตุ			คิดเป็น %
จักรยานยนต์	2	คัน	50.00
รถยนต์ 4 ที่นั่ง	1	คัน	25.00
รถตู้	0	คัน	0.00
รถบัส	0	คัน	0.00
รถบรรทุก 6 ล้อ	0	คัน	0.00
รถบรรทุก 10 ล้อ	1	คัน	25.00
รถโดยสาร	0	คัน	0.00



ลักษณะบริเวณที่เกิดอุบัติเหตุ			คิดเป็น %
ทางตรง	0	ครั้ง	0.00
ทางโค้ง	0	ครั้ง	0.00
ทางแยก	2	ครั้ง	100.00
สะพาน	0	ครั้ง	0.00
ทางลาดชัน	0	ครั้ง	0.00
อื่นๆ ระบุ	0	ครั้ง	0.00

