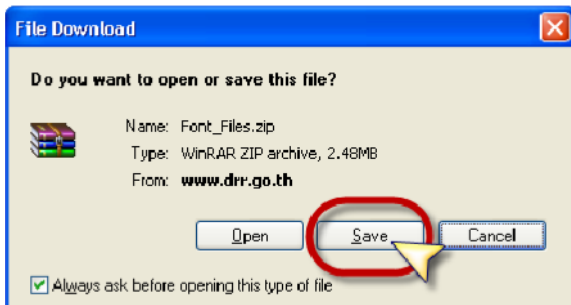


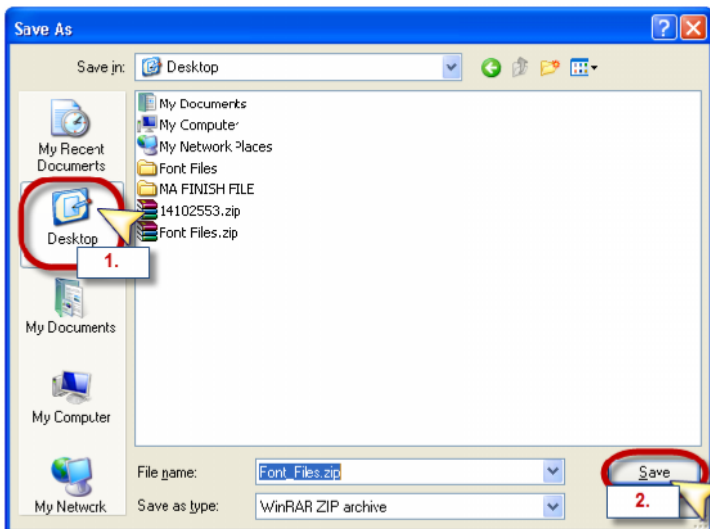
## คู่มือการดาวน์โหลดและติดตั้งฟอนต์มาตรฐานราชการไทย

1. ดาวน์โหลดที่ [http://www.drr.go.th/sites/default/files/Font\\_Files.zip](http://www.drr.go.th/sites/default/files/Font_Files.zip)

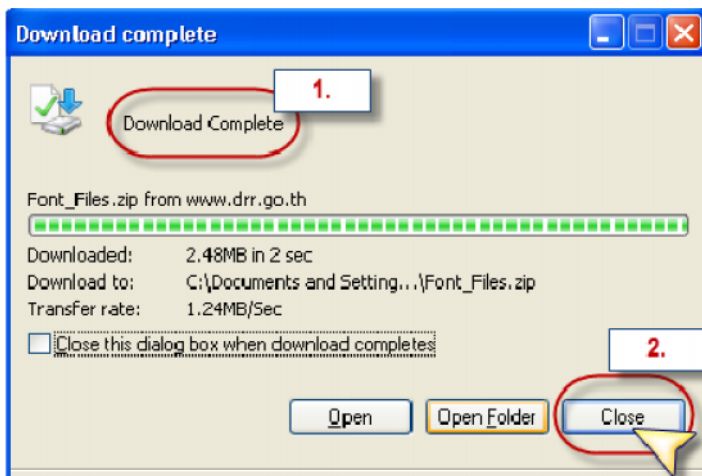
2. คลิกที่ Save



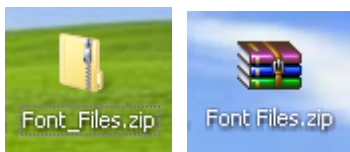
3. เลือกที่ Desktop แล้วกด Save



4. สังเกต เมื่อขึ้น Download Complete แสดงว่า ดาวน์โหลดเสร็จเรียบร้อยแล้ว ให้กด Close

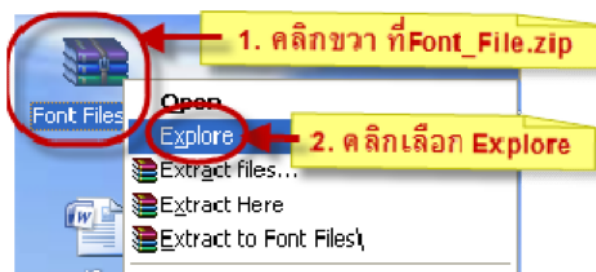


5. ให้กลับไปที่หน้า Desktop จะเห็นไฟล์ที่ดาวน์โหลดมา ชื่อ Font\_File.zip ดังรูป

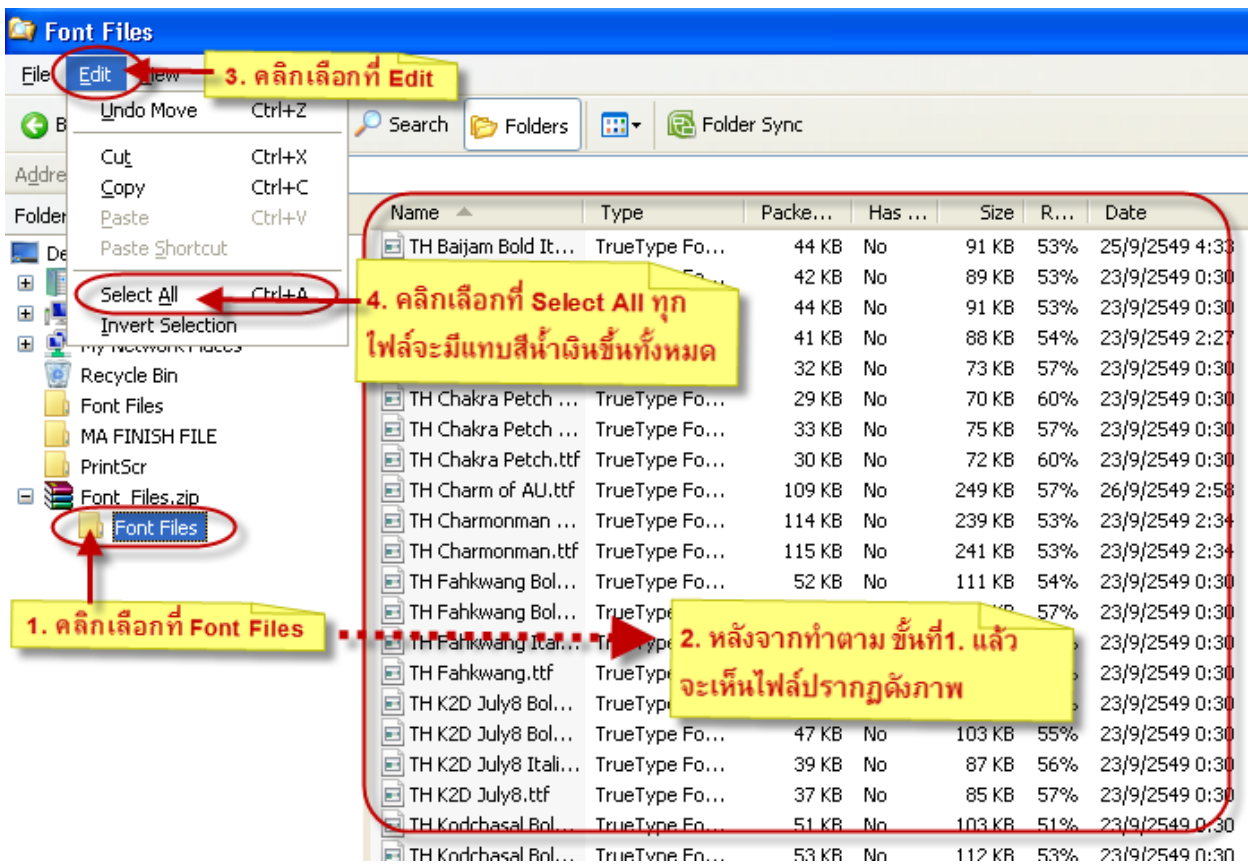


หรือ บางเครื่องอาจจะไม่เหมือนในรูป ขึ้นอยู่กับโปรแกรมที่ใช้

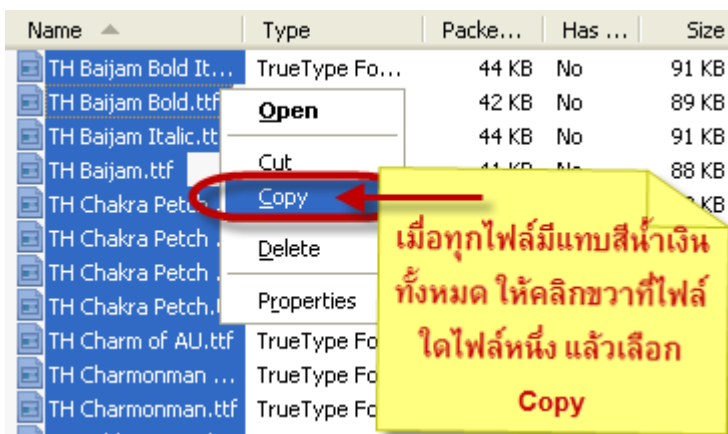
6. คลิกขวาที่ Font\_File.zip ที่เราดาวน์โหลดมาแล้ว เลือกที่ แทบ Explore



7. คลิกเลือกที่ Font Files จะปรากฏไฟล์แถบด้านขวาขึ้นมา แล้วคลิกที่เมนู Edit เลือกที่แถบ Select All จะปรากฏ



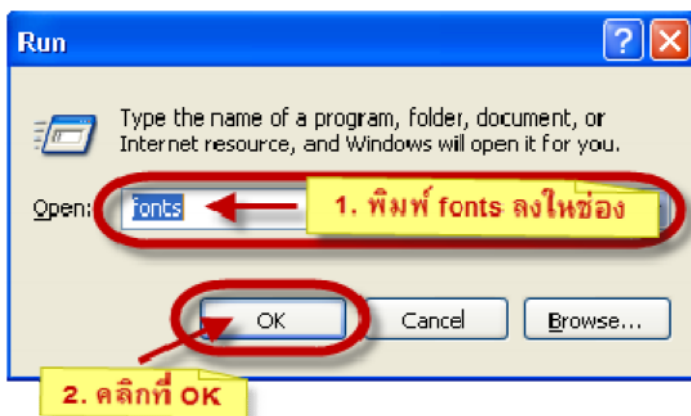
8. เมื่อทุกไฟล์มีแถบสีน้ำเงินทั้งหมด ให้คลิกขวาที่ไฟล์ แล้วเลือก Copy



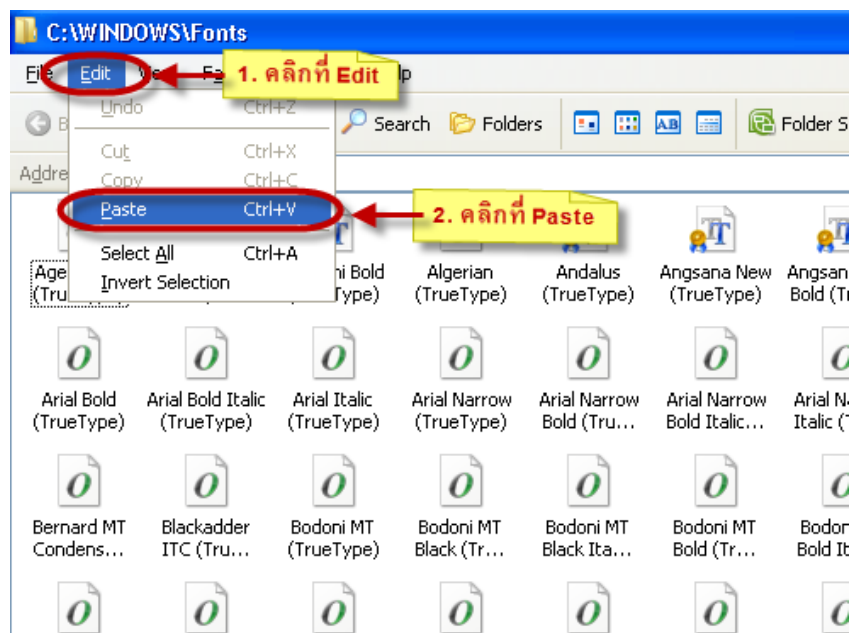
## 9. คลิกที่ Start เลือก Run



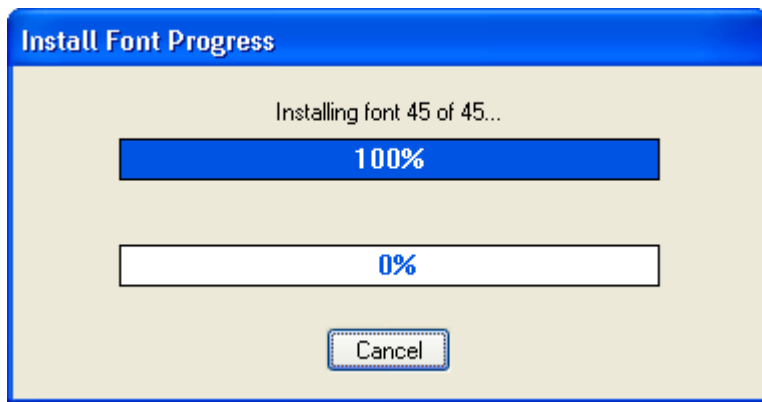
## 10. ให้พิมพ์ fonts ลงในช่องดังภาพ แล้วคลิกที่ปุ่ม OK



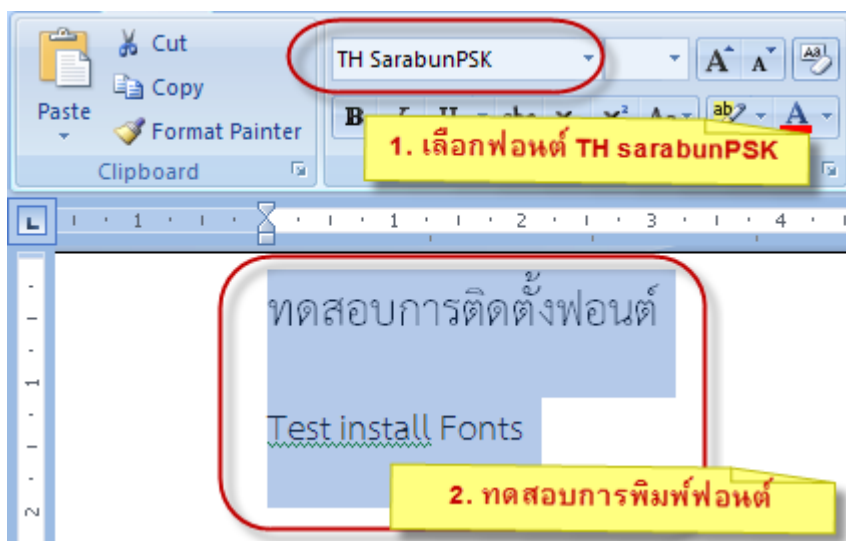
## 11. เลือกที่เมนู Edit แล้วคลิกเลือกที่ Paste



12. ระบบปฏิบัติการจะทำการ ติดตั้งไฟล์ฟอนต์ ลงสู่เครื่องของเรา



13. เมื่อทำการติดตั้งเสร็จเรียบร้อยแล้ว ให้เปิด โปรแกรมที่ใช้จัดทำหนังสือราชการ เพื่อทดสอบไฟล์ฟอนต์ที่ติดตั้งเสร็จ การติดตั้งฟอนต์มาตรฐานราชการไทย



14. ฟอนต์ทั้งหมด มี 13 ฟอนต์

14.1) ฟอนต์สำหรับใช้ในการจัดทำหนังสือราชการ

- TH Sarabun PSK

14.2) ฟอนต์สำหรับเลือกใช้ตามความเหมาะสม

- |                      |                   |                   |
|----------------------|-------------------|-------------------|
| - TH Chamornman      | - TH Krub         | - TH Srisakdi     |
| - TH Niramit AS      | - TH Charm of AU  | - TH Kodchasan    |
| - TH K2D July8       | - TH Mali Grade 6 | - TH Chakra Petch |
| - TH Bai Jamjuree CP | - TH KoHo         | - TH Fah Kwang    |

หากมีปัญหาในการดาวน์โหลดและติดตั้งฟอนต์มาตรฐานราชการไทย ติดต่อ ศูนย์รัตนชาติ ๐๒-๕๕๑-๕๐๓๕