



# แผนภูมิโครงสร้างการแบ่งส่วนราชการ กรมทางหลวงชนบท

## อธิบดี

รทช. รองอธิบดี ๑

รทช. รองอธิบดี ๒

รทช. รองอธิบดี ๓

กตณ. กลุ่มตรวจสอบภายใน

กลุ่มงานสนับสนุนยุทธศาสตร์การคมนาคม

สลก. สำนักงานเลขานุการกรม

กบค. กองบริหารการคลัง

กบพ. กองบริหารทรัพยากรบุคคล

ศทส. ศูนย์เทคโนโลยีสารสนเทศและการสื่อสาร

สทท. สำนักก่อสร้างทาง

สคค. สำนักเครื่องกลและสื่อสาร

สอร. สำนักฝึกอบรม

สสท. สำนักส่งเสริมการพัฒนาทางหลวงท้องถิ่น

สอป. สำนักอำนวยความสะดวก

วิศวกรใหญ่ด้านควบคุมการก่อสร้าง วนศญ.

วิศวกรใหญ่ด้านบำรุงรักษาทางและสะพาน วนศญ.

วิศวกรใหญ่ด้านสำรวจและออกแบบ วนศญ.

กลุ่มพัฒนาระบบบริหาร กพร.

กองแผนงาน กผง.

สำนักกฎหมาย สกม.

สำนักก่อสร้างสะพาน สกส.

สำนักบำรุงทาง สบร.

สำนักวิเคราะห์ วิจัยและพัฒนา สวว.

สำนักสำรวจและออกแบบ สสอ.

สำนักงานทางหลวงชนบทที่ ๑-๑๕ สทช.

สำนักงานทางหลวงชนบทที่ ๑๖-๑๘ สทช.

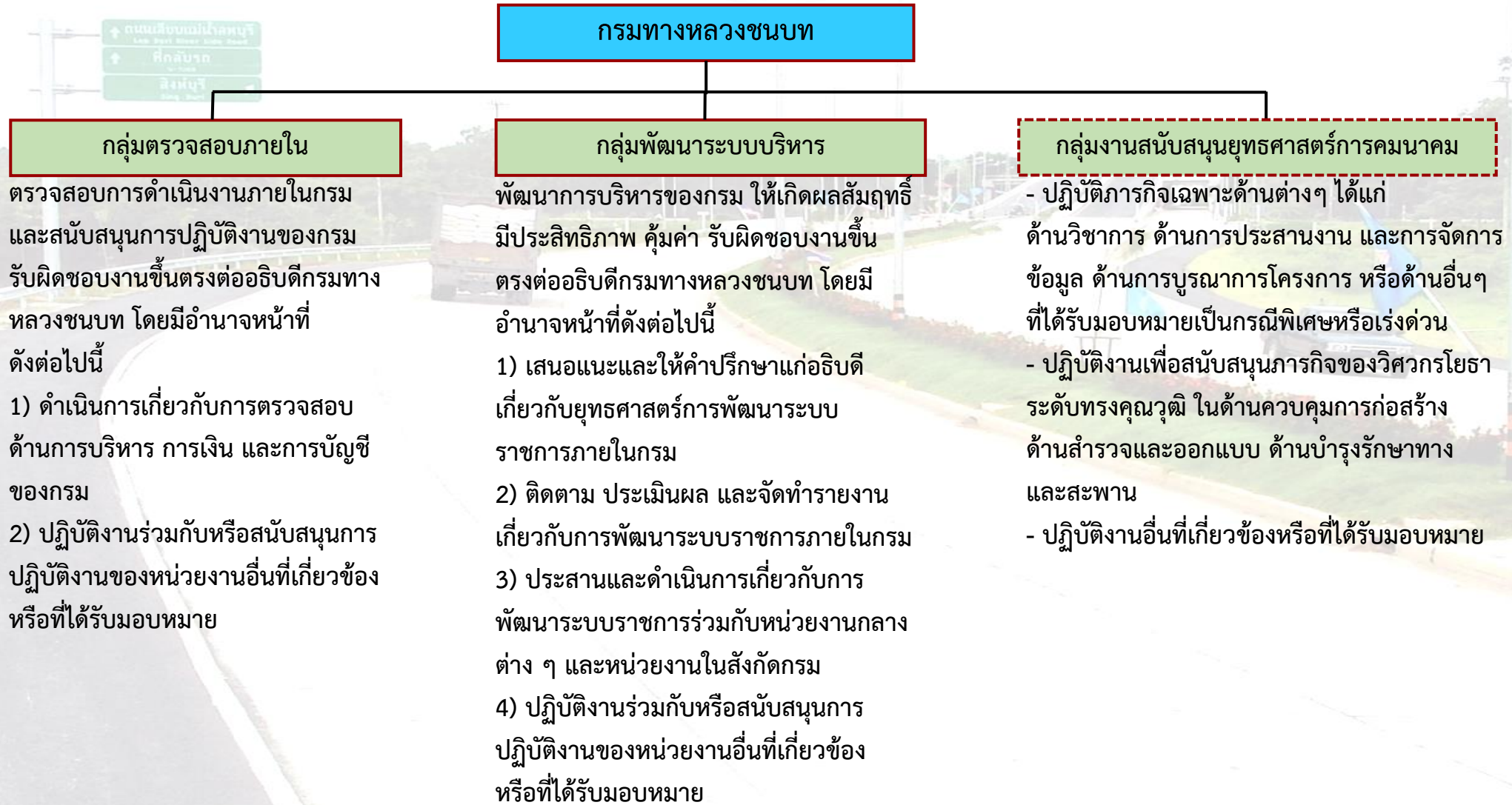
แขวงทางหลวงชนบท ๗๖ แขวง ขทช.

หมวดบำรุงทางหลวงชนบท ๑๓๐ หมวด บทช.

หน่วยงานตามโครงสร้างตามกฎหมายกระทรวง

หน่วยงานตามโครงสร้างภายใน

# แผนภูมิโครงสร้างการแบ่งส่วนราชการ กรมทางหลวงชนบท



หน่วยงานตามโครงสร้างภายใน

# แผนภูมิโครงสร้างการแบ่งส่วนราชการ กรมทางหลวงชนบท

## กรมทางหลวงชนบท

### สำนักงานเลขาธิการกรม

มีอำนาจหน้าที่ดังต่อไปนี้

- 1) ดำเนินการเกี่ยวกับงานบริหารทั่วไป งานสารบรรณ งานห้องสมุดและอาคารสถานที่ของกรม
- 2) ดำเนินการเกี่ยวกับงานช่วยอำนวยความสะดวก ราชการและงานเลขานุการของกรม
- 3) ดำเนินการเกี่ยวกับงานประชาสัมพันธ์และเผยแพร่ ข่าวสาร ผลการปฏิบัติงาน และความรู้ความเข้าใจ เกี่ยวกับงานในหน้าที่ของกรม
- 4) ดำเนินการเกี่ยวกับการบริหารจัดการข้อมูลข่าวสาร และเรื่องราวร้องทุกข์ของกรม
- 5) ดำเนินการอื่นใดที่มีได้กำหนดให้เป็นอำนาจหน้าที่ ของส่วนราชการใดของกรม
- 6) ปฏิบัติงานร่วมกับหรือสนับสนุนการปฏิบัติงานของ หน่วยงานอื่นที่เกี่ยวข้องหรือที่ได้รับมอบหมาย

### กองบริหารการคลัง

มีอำนาจหน้าที่ดังต่อไปนี้

- 1) ดำเนินการเกี่ยวกับการเงิน การบัญชี และการงบประมาณของกรม
- 2) ดำเนินการเกี่ยวกับการพัสดุของกรม
- 3) ปฏิบัติงานร่วมกับหรือสนับสนุนการปฏิบัติงาน ของหน่วยงานอื่นที่เกี่ยวข้องหรือที่ได้รับมอบหมาย

### กองบริหารทรัพยากรบุคคล

มีอำนาจหน้าที่ดังต่อไปนี้

- 1) ดำเนินการเกี่ยวกับการจัดระบบงานและ บริหารงานทรัพยากรบุคคลของกรม เว้นแต่การ พัฒนาทรัพยากรบุคคลของกรม
- 2) ดำเนินการเกี่ยวกับการเสริมสร้างวินัย การรักษา ระบบคุณธรรม และงานสวัสดิการบุคลากรของกรม
- 3) ปฏิบัติงานร่วมกับหรือสนับสนุนการปฏิบัติงานของ หน่วยงานอื่นที่เกี่ยวข้องหรือที่ได้รับมอบหมาย



# แผนภูมิโครงสร้างการแบ่งส่วนราชการ กรมทางหลวงชนบท

## กรมทางหลวงชนบท

### กองแผนงาน

มีอำนาจหน้าที่ดังต่อไปนี้

- 1) จัดทำแผนยุทธศาสตร์และแผนการปฏิบัติราชการของกรม
- 2) ศึกษาและพัฒนากำหนดโครงสร้าง มาตรฐานทางและสะพาน
- 3) ศึกษาความเป็นไปได้และความเหมาะสมของโครงการการก่อสร้างทางและสะพาน รวมทั้งการประเมินผลโครงการก่อสร้างทางและสะพาน
- 4) ดำเนินการเกี่ยวกับความร่วมมือระหว่างประเทศ และประสานแหล่งเงินทุนทั้งในประเทศและต่างประเทศ
- 5) ปฏิบัติงานร่วมกับหรือสนับสนุนการปฏิบัติงานของหน่วยงานอื่นที่เกี่ยวข้อง หรือที่ได้รับมอบหมาย

### แขวงทางหลวงชนบท 76 แขวง

มีอำนาจหน้าที่ดังต่อไปนี้

- 1) ตรวจสอบ วางแผน และดำเนินการเกี่ยวกับงานบำรุงรักษาทาง งานอำนวยความสะดวก ปลอดภัยและงานก่อสร้างทางที่อยู่ในความรับผิดชอบ
- 2) สำรวจ ออกแบบ ประมาณราคา และจัดทำข้อมูลเกี่ยวกับแหล่งวัสดุงานทางและสภาพสายทางให้เป็นปัจจุบัน
- 3) ดำเนินการเกี่ยวกับการมีส่วนร่วมของประชาชนในพื้นที่ที่มีโครงการก่อสร้างทาง
- 4) ตรวจสอบ ดูแล และบังคับใช้กฎหมายว่าด้วยทางหลวงตามที่ได้รับมอบหมาย
- 5) ดำเนินการงานควบคุมน้ำหนัทยานพาหนะด้วยการตรวจชั่งน้ำหนักเคลื่อนที่
- 6) ดำเนินการจัดกรรมสิทธิ์ที่ดิน
- 7) บำรุงรักษา และซ่อมแซมเครื่องจักรกลและยานพาหนะในความรับผิดชอบ
- 8) ดำเนินการเกี่ยวกับการอนุญาตตามกฎหมายว่าด้วยทางหลวงตามที่ได้รับมอบหมาย
- 9) ให้คำปรึกษา แนะนำ และสนับสนุนด้านวิชาการงานวิศวกรรมแก่องค์กรปกครองส่วนท้องถิ่นในเขตรับผิดชอบ
- 10) สนับสนุน และประสานการปฏิบัติงานด้านงานทางร่วมกับจังหวัดหรือหน่วยงานอื่นในเขตรับผิดชอบ
- 11) ปฏิบัติงานร่วมกับหรือสนับสนุนการปฏิบัติงานของหน่วยงานอื่นที่เกี่ยวข้อง หรือที่ได้รับมอบหมาย

### หมวดบำรุงทางหลวงชนบท

มีหน้าที่ความรับผิดชอบเกี่ยวกับ

- 1) ดำเนินการ สำรวจ ออกแบบ ประมาณราคางานบำรุงรักษาทางและสะพาน และงานอำนวยความสะดวก
- 2) ดำเนินการควบคุม และบำรุงรักษาทางและสะพานในความรับผิดชอบให้เป็นไปตามนโยบายของกรมทางหลวงชนบท
- 3) พิจารณาตรวจสอบการขออนุญาตและการดำเนินการเกี่ยวกับสาธารณูปโภคและการดำเนินการใด ๆ ในพื้นที่ความรับผิดชอบ
- 4) กำกับดูแลให้มีการรुकล้ำเขตทางหลวงชนบทและการดำเนินการใดๆ ในพื้นที่รับผิดชอบโดยมิได้รับอนุญาต
- 5) กำกับดูแลให้มีการดำเนินการตามกฎหมายว่าด้วยทางหลวงชนบทในพื้นที่ความรับผิดชอบ
- 6) ปรับปรุงแก้ไขประวัติสายทาง (Road Inventory) ให้ถูกต้องและทันสมัยอยู่เสมอ
- 7) ดำเนินการบำรุงรักษาและซ่อมแซมเครื่องจักรและยานพาหนะในความรับผิดชอบ
- 8) ปฏิบัติงานอื่น ๆ ตามที่ผู้อำนวยการแขวงทางหลวงชนบทมอบหมายงานในพื้นที่ความรับผิดชอบ

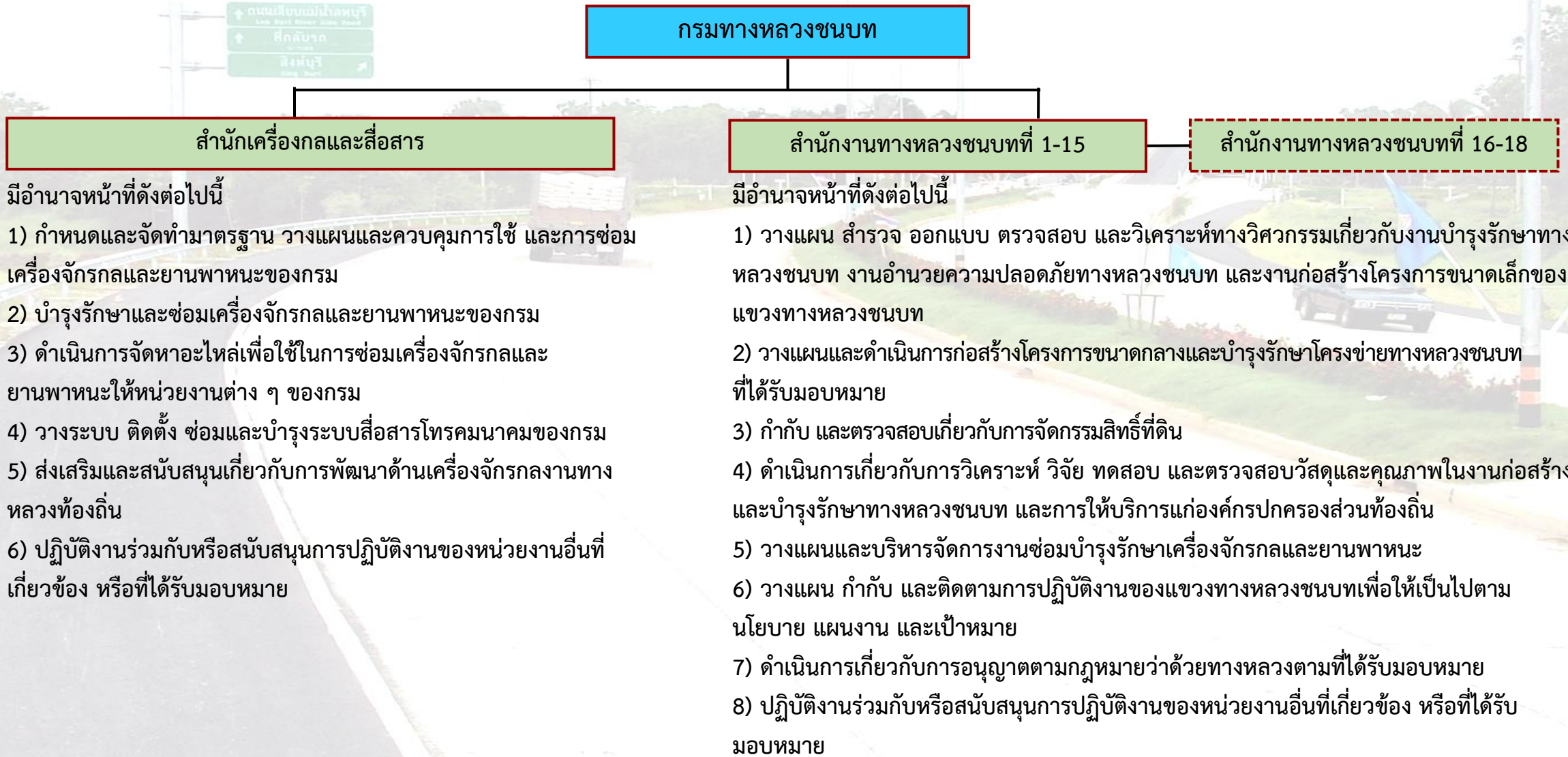
หน่วยงานตามโครงสร้างภายใน

# แผนภูมิโครงสร้างการแบ่งส่วนราชการ กรมทางหลวงชนบท



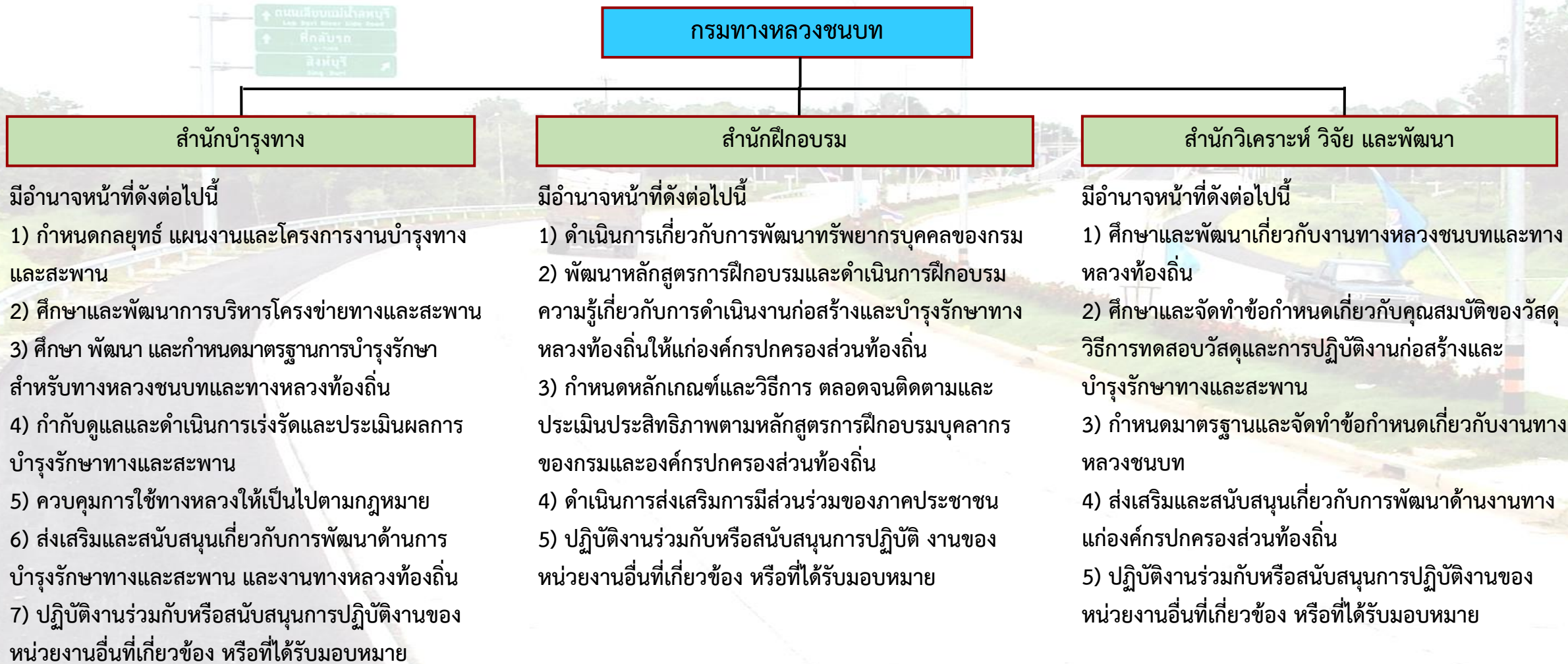


# แผนภูมิโครงสร้างการแบ่งส่วนราชการ กรมทางหลวงชนบท



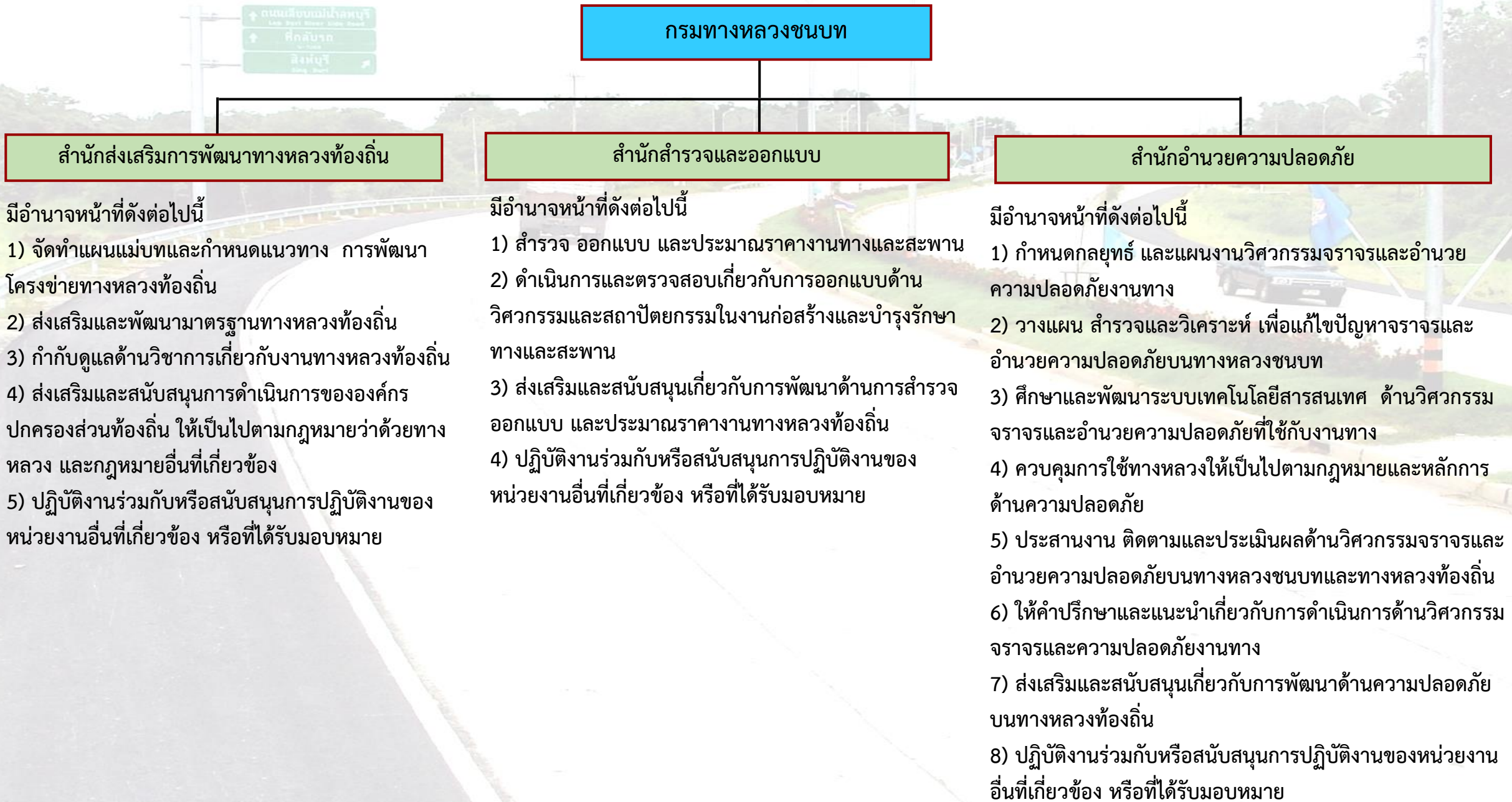
หน่วยงานตามโครงสร้างภายใน

# แผนภูมิโครงสร้างการแบ่งส่วนราชการ กรมทางหลวงชนบท



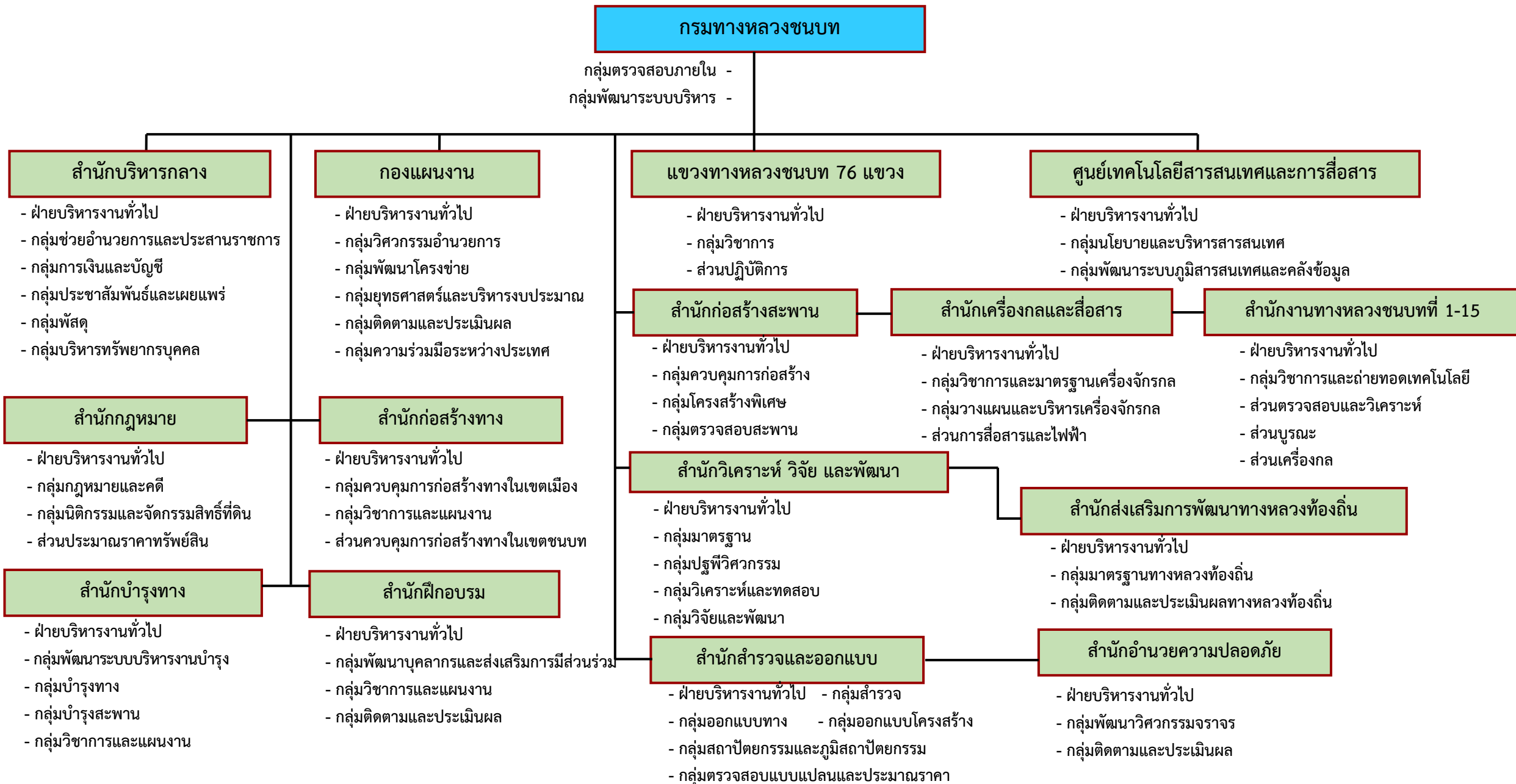


# แผนภูมิโครงสร้างการแบ่งส่วนราชการ กรมทางหลวงชนบท





# แผนภูมิโครงสร้างการแบ่งงานภายในกอง/สำนัก ตามกฎกระทรวง กรมทางหลวงชนบท



# แผนภูมิโครงสร้างการแบ่งงานภายในกอง/สำนัก ตามการบริหารงานภายใน กรมทางหลวงชนบท

## กรมทางหลวงชนบท

