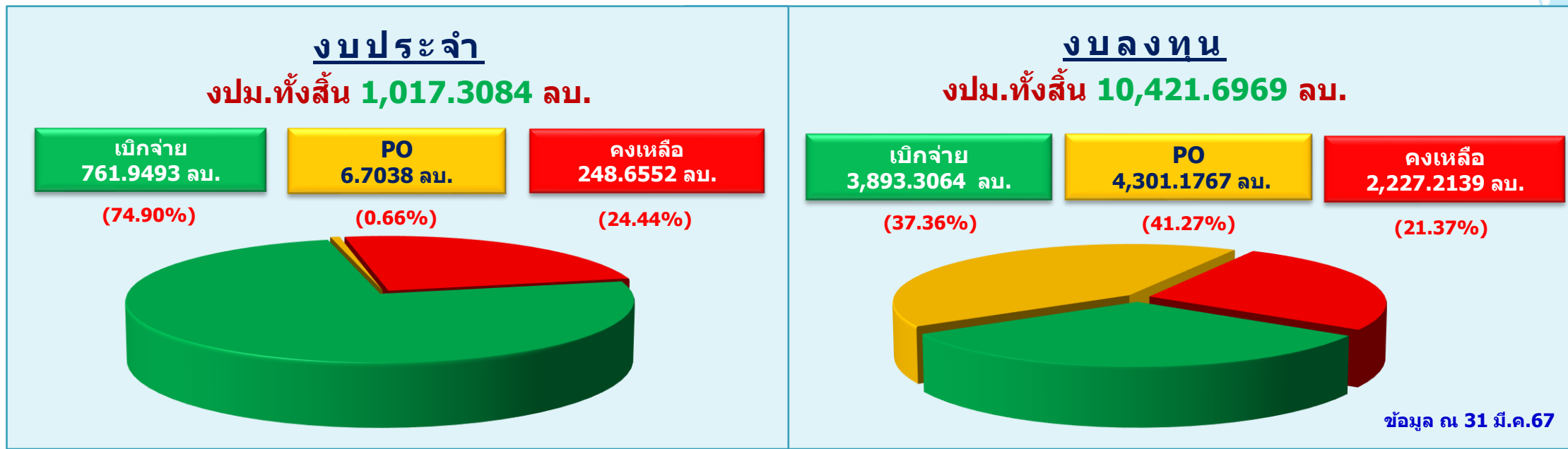
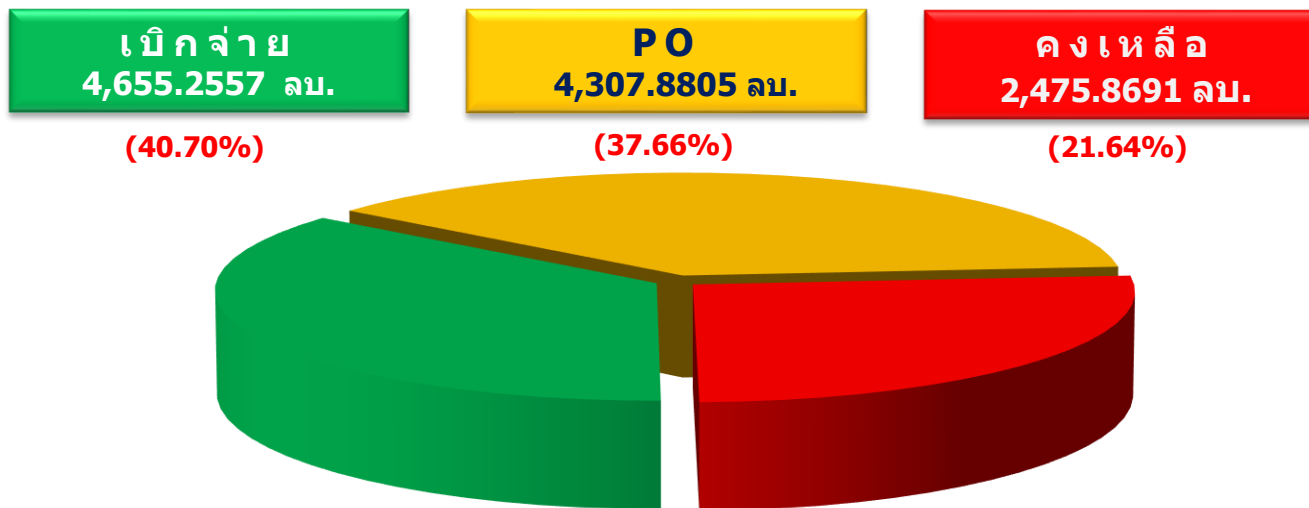




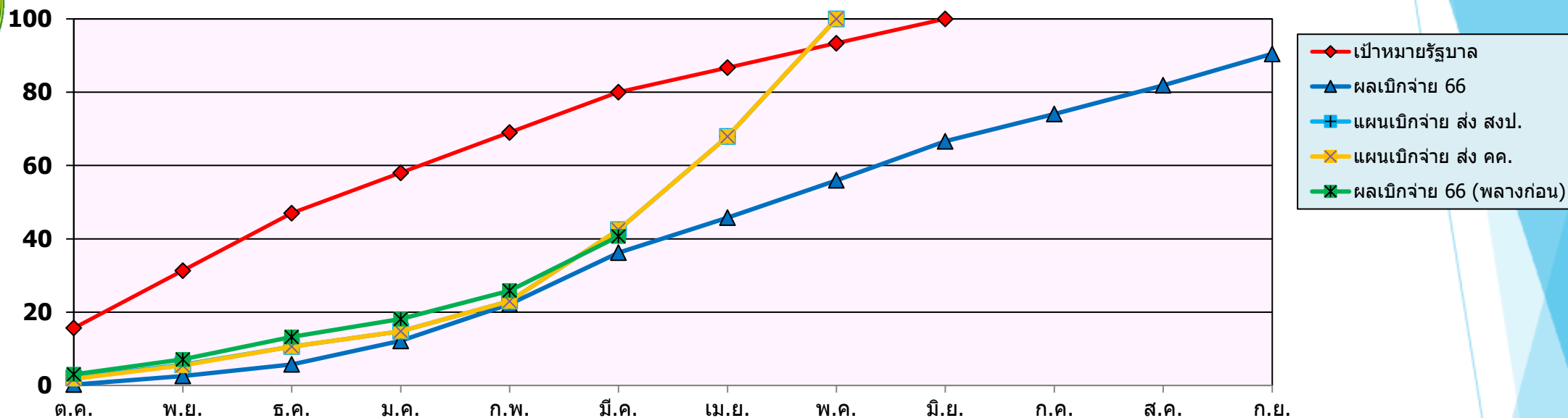
# ภาพรวมการเบิกจ่าย งบประมาณปี 66 (พลาังก่อน) งบประมาณทั้งสิ้น 11,439.0053 ลบ.





# ภาพรวม

# แผนเบิกจ่ายงบประมาณปี 2566 (พลาังก่อน)



| เดือน                               |     | ต.ค.66   | พ.ย.66     | ธ.ค.66     | ม.ค.67     | ก.พ.67      | มี.ค.67     | เม.ย.67     | พ.ค.67      | มิ.ย.67     | ก.ค.67      | ส.ค.67      | ก.ย.67      |
|-------------------------------------|-----|----------|------------|------------|------------|-------------|-------------|-------------|-------------|-------------|-------------|-------------|-------------|
| เป้าหมายรัฐบาล (ปี 66)              | %   |          |            | 47         |            |             | 80          |             |             | 100         |             |             |             |
| ผลเบิกจ่าย 66                       | ลบ. | 113.6481 | 1,218.0965 | 2,708.7105 | 5,736.1956 | 10,436.2205 | 17,073.5855 | 21,558.2078 | 26,350.5528 | 31,372.6998 | 34,875.9638 | 38,576.3634 | 42,606.6463 |
|                                     | %   | 0.24     | 2.59       | 5.75       | 12.18      | 22.15       | 36.24       | 45.76       | 55.94       | 66.60       | 74.03       | 81.89       | 90.44       |
| แผนเบิกจ่าย 66 พลาังก่อน (ส่ง สงป.) | ลบ. | 235.3006 | 644.7773   | 1,208.982  | 1,681.6170 | 2,616.0675  | 4,836.8156  | 7,725.5241  | 11,439.0053 |             |             |             |             |
|                                     | %   | 2.07     | 5.67       | 10.62      | 14.78      | 22.99       | 42.50       | 67.89       | 100         |             |             |             |             |
| แผนเบิกจ่าย 66 พลาังก่อน (ส่ง คค.)  | ลบ. | 204.9806 | 624.4573   | 1,208.982  | 1,681.6170 | 2,616.0675  | 4,836.8156  | 7,725.5241  | 11,439.0053 |             |             |             |             |
|                                     | %   | 1.80     | 5.49       | 10.62      | 14.78      | 22.99       | 42.50       | 67.89       | 100         |             |             |             |             |
| ผลเบิกจ่าย 66 พลาังก่อน             | ลบ. | 345.4535 | 808.5221   | 1,509.2814 | 2,061.3325 | 2,943.5580  | 4,655.2557  |             |             |             |             |             |             |
|                                     | %   | 3.04     | 7.11       | 13.26      | 18.11      | 25.87       | 40.70       |             |             |             |             |             |             |

เปรียบเทียบแผน คค.  
- 181.5599 ลบ.  
- 1.59%