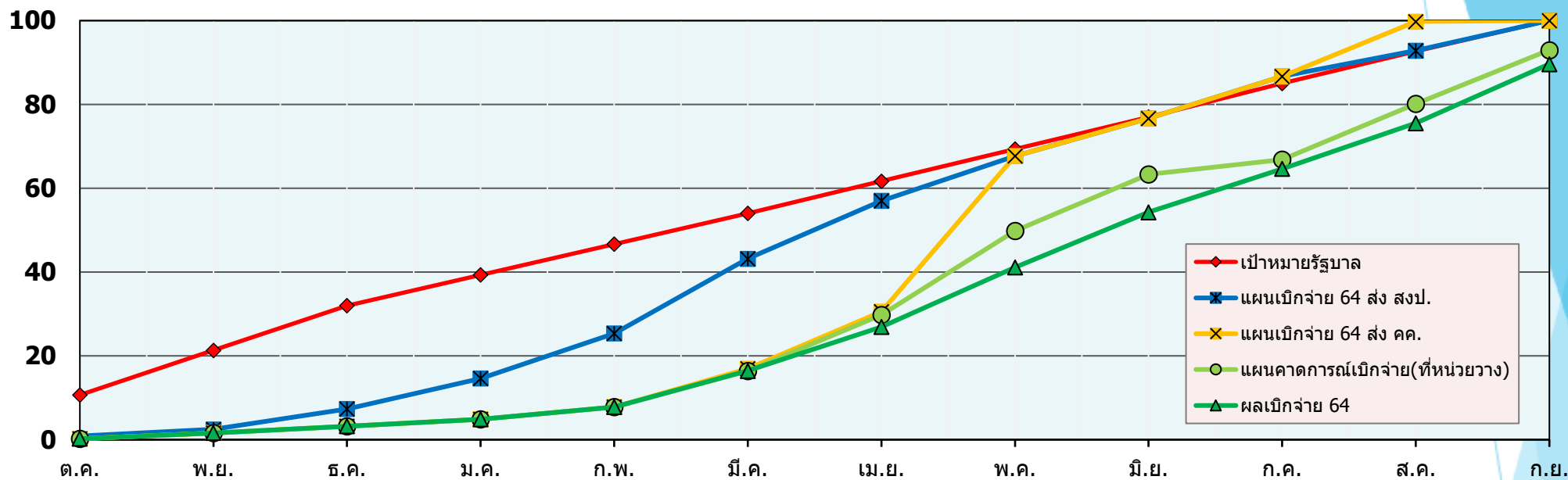




ภาพรวม แผนเบิกจ่ายงบประมาณปี 2564



เดือน		ต.ค.63	พ.ย.63	ธ.ค.63	ม.ค.64	ก.พ.64	มี.ค.64	เม.ย.64	พ.ค.64	มิ.ย.64	ก.ค.64	ส.ค.64	ก.ย.64
เป้าหมายรัฐบาล (งบปี 63)	%			32			54			77			100
แผนเบิกจ่าย 64 (ส่ง สงป.)	ลบ.	415.0145	1,198.1019	3,587.8177	7,137.4787	12,370.1605	21,066.8253	27,802.9108	33,017.2712	37,397.8004	42,296.3751	45,288.3711	48,789.8421
	%	0.85	2.46	7.35	14.63	25.35	43.18	56.99	67.67	76.65	86.69	92.82	100
แผนเบิกจ่าย 64 (ส่ง คค.)	ลบ.	115.1400	789.9076	1,572.8017	2,381.6000	3,812.3434	8,276.5361	14,904.6064	33,017.2712	37,397.8004	42,296.3751	48,662.4166	48,789.8421
	%	0.24	1.62	3.22	4.88	7.81	16.96	30.55	67.67	76.65	86.69	99.74	100
แผนคาดการณ์ เบิกจ่าย 64 (ที่หน่วยวาง)	ลบ.	115.1400	789.9076	1,572.8017	2,381.6000	3,812.3434	8,003.3417	14,526.8759	24,308.0494	30,893.9261	32,607.6764	39,104.7586	44,431.0929
	%	0.24	1.62	3.22	4.88	7.81	16.40	29.77	49.82	63.32	66.83	80.15	91.12
ผลเบิกจ่าย 64	ลบ.	115.1400	789.9076	1,572.8017	2,381.6000	3,812.3434	8,024.7809	13,134.8907	20,069.0578	26,485.2056	31,529.9134	36,822.7854	43,706.4841
	%	0.24	1.62	3.22	4.88	7.81	16.45	26.92	41.13	54.28	64.63	75.51	89.63

รายงานจำแนกตามผลผลิต/โครงการภายใต้แผนปฏิบัติงานประจำปี พ.ศ. 2564

ของกรมทางหลวงชนบท

1. มาตรการเร่งรัดการใช้จ่ายงบประมาณ พ.ศ. 2564

รัฐบาลได้เร่งรัดให้ทุกหน่วย เร่งรัดการเบิกจ่ายงบประมาณปี พ.ศ. 2564 โดยได้กำหนดเป้าหมายการเบิกจ่ายงบประมาณ ณ สิ้นไตรมาสที่ 4 (30 กันยายน 2564) การเบิกจ่ายงบประมาณทุกงบรายจ่าย (ภาพรวม) ร้อยละ 100 และเบิกจ่ายงบประมาณ เฉพาะงบลงทุน ร้อยละ 100

2. ผลการดำเนินงาน ณ สิ้นไตรมาสที่ 4 (ณ 30 กันยายน 2564)

กรมทางหลวงชนบท สามารถเบิกจ่ายงบประมาณในภาพรวมได้ 43,706.4841 ล้านบาท คิดเป็นร้อยละ 89.63 ของงบประมาณทั้งสิ้น 48,763.6681 ล้านบาท ต่ำกว่าเป้าหมายที่รัฐบาลกำหนดร้อยละ 10.37 และเบิกจ่ายเฉพาะ งบลงทุน ได้ 42,060.7901 ล้านบาท คิดเป็นร้อยละ 89.30 ของงบประมาณลงทุนทั้งสิ้น 47,098.6680 ล้านบาท ต่ำกว่าเป้าหมายที่รัฐบาลกำหนดร้อยละ 7.29

3. ผลการเบิกจ่ายงบประมาณปี พ.ศ. 2564 ณ สิ้นไตรมาสที่ 4 (30 กันยายน 2564) จำแนกตามผลผลิต/โครงการ

ผลผลิต/โครงการ	งบรายจ่าย	งบประมาณที่ได้รับอนุมัติ (ลบ.)	ผลการเบิกจ่าย (ลบ.)	คิดเป็นร้อยละ
1 รายการบุคลากรภาครัฐ	รวม	1,436.7056	1,428.0009	99.39
	งบบุคลากร	1,415.8887	1,408.5593	99.48
	งบดำเนินงาน	20.8169	19.4416	93.39
2. การพัฒนาบุคลากรด้านช่างให้กับองค์กรปกครองส่วนท้องถิ่น (อปท.)	รวม	19.5240	14.5894	74.73
	งบดำเนินงาน	1.2928	1.2194	94.33
	งบลงทุน	14.0000	13.3700	95.50
3. โครงการช่วยทางหลวงชนบทได้รับการพัฒนา	รวม	3,096.8155	2,690.2967	86.87
	งบดำเนินงาน	119.6321	212.2882	177.45
	งบลงทุน	2,976.6013	2,475.5870	83.17
	งบอุดหนุน	0.5821	0.6465	111.07
	งบรายจ่ายอื่น	-	1.7750	
4. โครงการช่วยทางหลวงชนบทได้รับการบำรุงรักษา	งบลงทุน	17,900.4626	15,900.9680	88.83
5. โครงการช่วยทางหลวงชนบทมีความปลอดภัย	งบลงทุน	2,153.7846	1,983.2252	92.08
6. โครงการทางหลวงชนบทเพื่อพัฒนาจังหวัดชายแดนภาคใต้	งบลงทุน	543.5040	518.5344	95.41
7. โครงการทางหลวงชนบทเพื่อการท่องเที่ยว	งบลงทุน	1,387.0540	1,267.9447	91.41
8. โครงการพัฒนาทางหลวงชนบทเพื่อสนับสนุนเขตเศรษฐกิจพิเศษชายแดน (SEZ)	งบลงทุน	942.4792	774.4686	82.17

ผลผลิต/โครงการ/กิจกรรม	งบรายจ่าย	งบประมาณที่ได้รับอนุมัติ (ลบ.)	ผลการเบิกจ่าย (ลบ.)	คิดเป็นร้อยละ
9. โครงการพัฒนาทางหลวงชนบทเพื่อขับเคลื่อนเขตพัฒนาพิเศษภาคตะวันออก (EEC)	งบลงทุน	1,139.1057	1,043.4164	91.60
10. ก่อสร้างโครงข่ายสะพาน	งบลงทุน	1,330.8464	1,321.1601	99.27
11. ก่อสร้างถนนและระดับชั้นทาง	งบลงทุน	7,308.7024	6,128.2315	83.85
12. ก่อสร้างเพื่อการเชื่อมต่อระบบขนส่ง	งบลงทุน	890.3767	898.1755	100.88
13. ก่อสร้างเพื่อการพัฒนาถนนผังเมือง	งบลงทุน	252.6044	138.4098	54.79
14. ก่อสร้างเพื่อการแก้ไขปัญหาจราจรในปริมณฑลและภูมิภาค	งบลงทุน	831.0966	765.9425	92.16
15. พัฒนาและปรับปรุงทางและสะพานเพื่อสนับสนุนเส้นทางรถไฟทางคู่	งบลงทุน	433.8949	359.9676	82.96
16. จัดกรรมสิทธิ์ที่ดินเพื่อสนับสนุนด้านคมนาคมและระบบโลจิสติกส์	งบลงทุน	1,095.0000	1,059.1722	96.73
17. ขยายความกว้างสะพาน	งบลงทุน	563.7260	407.1631	72.23
18. ปรับปรุงบริเวณคอขวดไหล่ทาง	งบลงทุน	1,357.0250	1,288.0919	94.92
19. ไฟฟ้าแสงสว่างบริเวณเข้าสู่ทางแยกหลัก	งบลงทุน	781.4935	728.2845	93.19
20. ยกระดับมาตรฐานความปลอดภัยทางถนน	งบลงทุน	5.0000	3.2250	64.50
21. ปรับปรุงทางแยกและจุดต่อเชื่อม	งบลงทุน	896.0440	829.9802	92.63
22. ปรับปรุงเรขาคณิตของทาง	งบลงทุน	314.6000	263.1245	83.64
23. ปรับปรุงบริเวณย่านชุมชน	งบลงทุน	792.8770	720.3441	90.85
24. ปรับปรุงจุดเสี่ยงจุดอันตราย	งบลงทุน	1,056.3200	1,101.2684	104.26
25. เพิ่มประสิทธิภาพความปลอดภัย	งบลงทุน	1,029.3670	1,018.8102	98.97
26. โครงการพัฒนากลุ่มท่องเที่ยวเชิงธรรมชาติ	งบลงทุน	30.0000	29.9300	99.77
27. โครงการเสริมศักยภาพของโครงสร้างพื้นฐานเมืองเป้าหมายและเมืองชายแดน เพื่อขยายฐานเศรษฐกิจของภาคเหนือ	งบลงทุน	62.9040	62.8440	99.90
28. โครงการพัฒนากลุ่มท่องเที่ยวอารยธรรมล้านนาและกลุ่มชาติพันธุ์	งบลงทุน	103.0000	67.5840	65.62
29. โครงการส่งเสริมและพัฒนากการท่องเที่ยวเชิงประเพณีวัฒนธรรม	งบลงทุน	25.0000	24.9855	99.94
30. โครงการส่งเสริมและพัฒนากการท่องเที่ยวอารยธรรมอีสานใต้	งบลงทุน	79.0000	79.0000	100.00
31. โครงการส่งเสริมและพัฒนากการท่องเที่ยววิถีชีวิตลุ่มน้ำโขง – เชียงก๊ฬา	งบลงทุน	26.0000	25.9700	99.88
32. โครงการส่งเสริมและพัฒนากการท่องเที่ยวยุคก่อนประวัติศาสตร์	งบลงทุน	49.0000	49.0000	100.00
33. โครงการส่งเสริมและพัฒนากการท่องเที่ยวธรรมชาติ	งบลงทุน	40.0000	39.9400	99.85

ผลผลิต/โครงการ/กิจกรรม	งบรายจ่าย	งบประมาณที่ได้รับอนุมัติ (ลบ.)	ผลการเบิกจ่าย (ลบ.)	คิดเป็นร้อยละ
34. โครงการส่งเสริมและพัฒนาคุณภาพชีวิตประชาชนในกรุงเทพมหานครและพื้นที่ภาคกลาง	งบลงทุน	56.0000	54.4250	97.19
35. โครงการพัฒนาและส่งเสริมการท่องเที่ยวเชิงประวัติศาสตร์ ศาสนา และวัฒนธรรม	งบลงทุน	130.0000	108.5022	83.46
36. โครงการพัฒนาและส่งเสริมการท่องเที่ยวเชิงธรรมชาติและนิเวศน์	งบลงทุน	45.0000	44.9480	99.88
37. โครงการพัฒนาแหล่งท่องเที่ยวชายทะเลนานาชาติในจังหวัดชลบุรี -ระยอง	งบลงทุน	43.0000	42.9000	99.77
38. โครงการพัฒนาสภาพแวดล้อมเมืองสำคัญของจังหวัดให้เป็นเมืองน่าอยู่	งบลงทุน	25.0000	24.9750	99.90
39. โครงการพัฒนาการท่องเที่ยวของภาคตะวันออก	งบลงทุน	69.3000	69.2876	99.98
40. โครงการพัฒนาพื้นที่เศรษฐกิจชายแดน	งบลงทุน	40.8750	40.8750	100.00
41. โครงการพัฒนาโครงสร้างพื้นฐานสนับสนุนการพัฒนาเขตอุตสาหกรรมและการเชื่อมโยงการค้าโลก	งบลงทุน	130.0000	102.1138	78.55
42. โครงการพัฒนาประตูสู่การท่องเที่ยวอ่าวไทยและอันดามัน	งบลงทุน	67.0000	66.9850	99.98
43. โครงการเพิ่มประสิทธิภาพการผลิตและเพิ่มมูลค่าผลผลิตการเกษตร	งบลงทุน	90.0000	25.3056	28.12
44. โครงการพัฒนาการท่องเที่ยวและการค้าเมืองชายแดน	งบลงทุน	94.1800	94.1179	99.93
รวมทั้งสิ้น		48,763.6681	43,706.4841	89.63

4. ผลการเบิกจ่ายจำแนกตามงบรายจ่าย

งบรายจ่าย	งบประมาณที่ได้รับ	ผลการเบิกจ่าย	คิดเป็นร้อยละ
1. งบบุคลากร	1,415.8887	1,408.5593	99.48
2. งบดำเนินงาน	246.6899	234.7132	95.15
3. งบลงทุน	47,098.6680	42,060.7901	89.30
4. งบอุดหนุน	0.6465	0.6465	100.00
5. งบรายจ่ายอื่น	1.7750	1.7750	100.00

งบประมาณทั้งสิ้นปี 2564 (ตาม พ.ร.บ.)	= 48,789.8421	ล้านบาท
โอนงบประมาณระหว่างหน่วยงาน (EEC)	= 0.9000	ล้านบาท
โอนงบดำเนินงาน (สงป.)	= 4.8035	ล้านบาท
โอนงบบุคลากร (สงป.)	= 20.4705	ล้านบาท
งบประมาณทั้งสิ้นปี 2564 (คงเหลือ)	= 48,763.6681	ล้านบาท

5. บทวิเคราะห์

ณ สิ้นไตรมาสที่ 4 ของปีงบประมาณ พ.ศ. 2564 กรมทางหลวงชนบทสามารถเบิกจ่ายงบประมาณ (ทุกงบรายจ่าย) ได้ร้อยละ 89.63 ซึ่งต่ำกว่าเป้าหมายที่รัฐบาลกำหนด ร้อยละ 10.37 มีปัจจัยหลักๆ ที่ทำให้การเบิกจ่ายงบประมาณในภาพรวมต่ำกว่าเป้าหมายที่รัฐบาลกำหนด คือ

5.1 เนื่องจากสถานการณ์แพร่ระบาดของเชื้อไวรัสโคโรนา (COVID-19)

5.2 เนื่องจากโครงการขนาดใหญ่ที่เป็นนโยบายสำคัญๆ ของรัฐบาลไม่สามารถเบิกจ่ายงบประมาณได้ เนื่องจากติดปัญหาเรื่องการเวนคืนที่ดิน การรื้อย้ายระบบสาธารณูปโภค และการขออนุญาตใช้พื้นที่กับหน่วยงานอื่นๆ

นาย บุญจอม พรหมทอง
ผู้อำนวยการกลุ่มติดตามและประเมินผล
กองแผนงาน

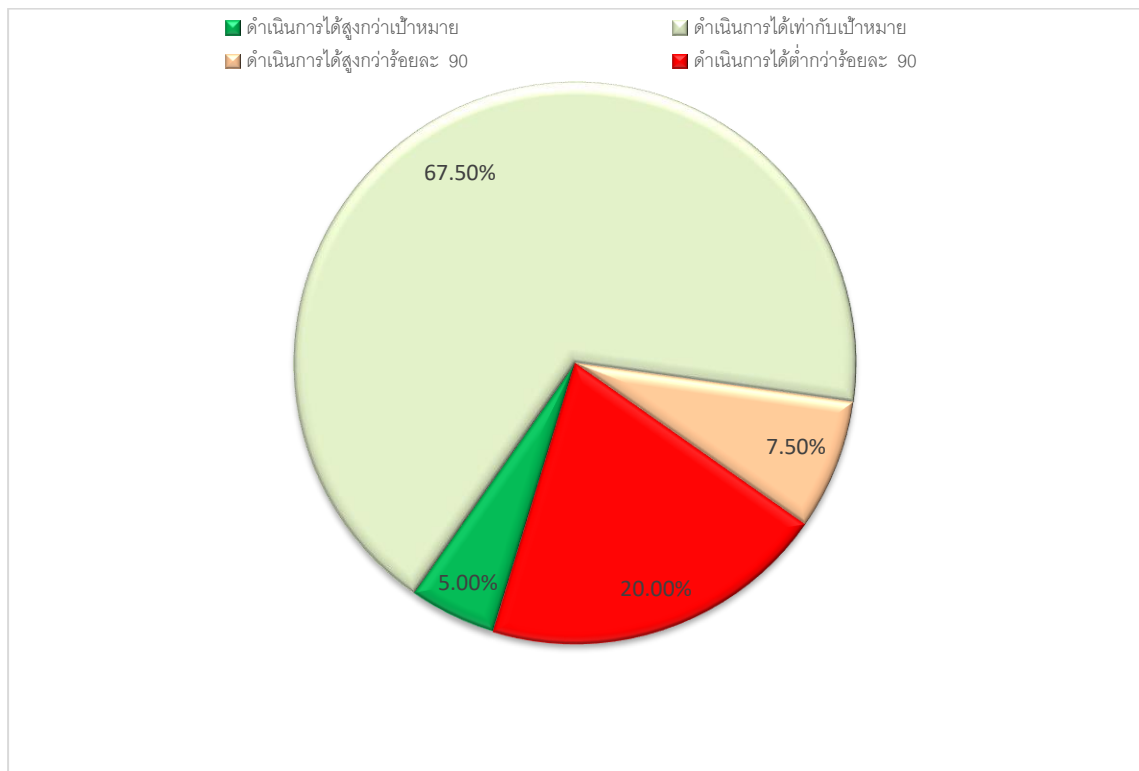
รายงานผลการประเมินผลการปฏิบัติงาน

ตามแผนปฏิบัติการประจำปีงบประมาณ พ.ศ. 2564

งบประมาณรายจ่ายประจำปีงบประมาณ พ.ศ. 2564 กรมทางหลวงชนบท มีแผนงานที่ได้รับงบประมาณ จำนวน 8 แผนงาน ประกอบด้วย 28 โครงการ/ผลผลิต ตัวชี้วัดเชิงปริมาณ 40 ตัวชี้วัด ซึ่งกรมทางหลวงชนบท มีผลการปฏิบัติงาน ณ สิ้นปีงบประมาณ พ.ศ. 2564 (30 กันยายน 2564) ดังนี้

1. ดำเนินการได้สูงกว่าเป้าหมาย	2	ตัวชี้วัด	คิดเป็นร้อยละ	5.00
2. ดำเนินการได้เท่ากับเป้าหมาย	27	ตัวชี้วัด	คิดเป็นร้อยละ	67.50
3. ดำเนินการได้สูงกว่าร้อยละ 90	3	ตัวชี้วัด	คิดเป็นร้อยละ	7.50
4. ดำเนินการได้ต่ำกว่าร้อยละ 90	8	ตัวชี้วัด	คิดเป็นร้อยละ	20.00

ผลการดำเนินการ กรมทางหลวงชนบท สามารถดำเนินการได้ตามเป้าหมายที่กำหนดหรือสูงกว่าเป้าหมายที่กำหนด 29 ตัวชี้วัด คิดเป็นร้อยละ 72.50 ต่ำกว่าเป้าหมาย 11 ตัวชี้วัด คิดเป็นร้อยละ 27.50 โดยมี ตัวชี้วัดที่ดำเนินการได้ต่ำกว่าเป้าหมายมากที่สุด คือดำเนินการได้ร้อยละ 0 มี 2 ผลผลิต/โครงการ 1.โครงการอำนวยความสะดวกภัยสนับสนุนด้านคมนาคมและระบบโลจิสติกส์ ตัวชี้วัด : งานสนับสนุนเพื่ออำนวยความสะดวกในการเดินทางและขนส่งที่ใช้งานได้อย่างมีประสิทธิภาพ เป้าหมาย 1 รายการ 2.โครงการเพิ่มประสิทธิภาพการผลิตและเพิ่มมูลค่าผลผลิตการเกษตร ตัวชี้วัด : จำนวนรายการทางและสะพานที่ก่อสร้าง เป้าหมาย 1 รายการ



ผลการปฏิบัติงานจำแนกรายตัวชี้วัด

แผนงาน/โครงการ/ผลผลิต	ตัวชี้วัด	หน่วยนับ	เป้าหมาย	ผลการดำเนินงาน	คิดเป็นร้อยละ
1. แผนงานบุคลากรภาครัฐ					
2. แผนงานพื้นฐานด้านการสร้างความสามารถในการแข่งขัน					
2.1 ผลผลิตการพัฒนาบุคลากรด้านช่างให้กับองค์กรปกครองส่วนท้องถิ่น (อปท.)	จำนวนบุคลากร อปท. ที่เข้ารับการฝึกอบรม	คน	1,640	1,711	104.33
2.2. ผลผลิตโครงการช่วยเหลือทางหลวงชนบทที่ได้รับการพัฒนา	ระยะทางที่ก่อสร้างแล้วเสร็จ	กม.	59.425	68.894	115.93
	ความยาวสะพานที่ก่อสร้างแล้วเสร็จ	ม.	3,973	2,747	69.14
2.3 ผลผลิตโครงการช่วยเหลือทางหลวงชนบทที่ได้รับการบำรุงรักษา	ระยะทางโครงการช่วยเหลือทางหลวงชนบทที่บำรุงรักษา	กม.	48,597	48,597	100.00
2.4 ผลผลิตโครงการช่วยเหลือทางหลวงชนบทที่มีความปลอดภัย	จุดหรือบริเวณเสี่ยงอันตรายที่ได้รับการแก้ไข	แห่ง	646	638	98.76
3. แผนงานบูรณาการขับเคลื่อนการแก้ไขปัญหาจังหวัดชายแดนภาคใต้					
3.1 โครงการพัฒนาเศรษฐกิจและส่งเสริมศักยภาพพื้นที่จังหวัดชายแดนภาคใต้	ระยะทางที่ดำเนินการก่อสร้าง	กม.	62.239	62.239	100.00
	ทางและสะพานที่ได้รับการปรับปรุง	แห่ง	10	8	80.00
4. แผนงานบูรณาการสร้างรายได้จากการท่องเที่ยว					
4.1 โครงการทางหลวงชนบทเพื่อการท่องเที่ยว	ระยะทางที่ดำเนินการก่อสร้าง	กม.	255.385	255.385	100.00
5. แผนงานบูรณาการพัฒนาพื้นที่เขตเศรษฐกิจพิเศษ					
5.1 โครงการพัฒนาทางหลวงชนบทเพื่อสนับสนุนเขตเศรษฐกิจพิเศษชายแดน (SEZ)	รายการที่ดำเนินการ	รายการ	8	8	100.00
	รายการที่ได้รับการจัดกรรมสิทธิ์ที่ดิน	รายการ	4	4	100.00
6. แผนงานบูรณาการเขตพัฒนาพิเศษภาคตะวันออก					
6.1 โครงการพัฒนาทางหลวงชนบทเพื่อขับเคลื่อนเขตพัฒนาพิเศษภาคตะวันออก (EEC)	ระยะทางที่ดำเนินการก่อสร้าง	กม.	51.153	51.153	100.00
	สายทางที่ได้รับการจัดกรรมสิทธิ์ที่ดิน	สายทาง	1	1	100.00
7. แผนงานบูรณาการพัฒนาด้านคมนาคมและระบบโลจิสติกส์					
7.1 โครงการพัฒนาทางและสะพานโครงข่ายทางหลวงชนบทสนับสนุนด้านคมนาคมและระบบโลจิสติกส์	ความยาวสะพานที่ดำเนินการก่อสร้าง	ม.	14,004	14,004	100.00
	ระยะทางที่ก่อสร้างแล้วเสร็จ	กม.	834.620	652.039	78.12
	ระยะทางที่ดำเนินการก่อสร้าง	กม.	164.746	162.821	98.83
	ทางและสะพานที่ได้รับการปรับปรุง	แห่ง	3	3	100.00
	สายทางที่ได้รับการจัดกรรมสิทธิ์ที่ดิน	สายทาง	6	6	100.00
7.2 โครงการอำนวยความสะดวกและปรับปรุงแก้ไขบริเวณเสี่ยงอันตรายแล้วเสร็จ	อำนวยความสะดวกและปรับปรุงแก้ไขบริเวณเสี่ยงอันตรายแล้วเสร็จ	แห่ง	2,782	2,707	97.30
	งานสนับสนุนเพื่ออำนวยความสะดวกในการเดินทางและขนส่งที่ใช้งานได้อย่างมีประสิทธิภาพ	รายการ	1	-	0.00

แผนงาน/โครงการ/ผลผลิต	ตัวชี้วัด	หน่วยนับ	เป้าหมาย	ผลการดำเนินงาน	คิดเป็นร้อยละ
8. แผนงานบูรณาการพัฒนาพื้นที่ระดับภาค					
8.1 โครงการพัฒนาการท่องเที่ยวเชิงธรรมชาติ	จำนวนรายการทางที่ปรับปรุง	รายการ	1	1	100.00
8.2 โครงการเสริมศักยภาพของโครงสร้างพื้นฐานเมืองเป้าหมายและเมืองชายแดนเพื่อขยายฐานเศรษฐกิจของภาคเหนือ	จำนวนรายการทางที่ปรับปรุง	รายการ	2	2	100.00
	จำนวนรายการสะพานที่ก่อสร้าง	รายการ	1	1	100.00
8.3 โครงการพัฒนาการท่องเที่ยวอารยธรรมล้านนาและกลุ่มชาติพันธุ์	จำนวนรายการทางที่ก่อสร้างหรือปรับปรุง	รายการ	3	1	33.33
8.4 โครงการพัฒนาและส่งเสริมการท่องเที่ยวเชิงธรรมชาติและนิเวศน์	จำนวนรายการทางที่ก่อสร้างหรือปรับปรุง	รายการ	2	2	100.00
8.5 โครงการพัฒนาและส่งเสริมการท่องเที่ยวเชิงประวัติศาสตร์ ศาสนา และวัฒนธรรม	จำนวนรายการทางที่ปรับปรุง	รายการ	4	3	75.00
8.6 โครงการส่งเสริมและพัฒนาคุณภาพชีวิตประชาชนในกรุงเทพมหานครและพื้นที่ภาคกลาง	จำนวนรายการทางที่ปรับปรุง	รายการ	2	2	100.00
8.7 โครงการพัฒนาการท่องเที่ยวและการค้าเมืองชายแดน	จำนวนรายการทางที่ปรับปรุง	รายการ	2	2	100.00
	จำนวนรายการทางที่ก่อสร้าง	รายการ	1	1	100.00
8.8 โครงการเพิ่มประสิทธิภาพการผลิตและเพิ่มมูลค่าผลผลิตการเกษตร	จำนวนรายการทางและสะพานที่ก่อสร้าง	รายการ	2	-	0.00
8.9 โครงการพัฒนาสภาพแวดล้อมเมืองสำคัญของจังหวัดให้เป็นเมืองน่าอยู่	จำนวนรายการทางที่ปรับปรุง	รายการ	1	1	100.00
8.10 โครงการพัฒนาพื้นที่เศรษฐกิจชายแดน	จำนวนรายการทางที่ก่อสร้างหรือปรับปรุง	รายการ	2	2	100.00
8.11 โครงการพัฒนาการท่องเที่ยวของภาคตะวันออก	จำนวนรายการทางที่ปรับปรุง	รายการ	3	3	100.00
8.12 โครงการพัฒนาแหล่งท่องเที่ยวชายทะเลนานาชาติในจังหวัดชลบุรี-ระยอง	จำนวนรายการทางที่ปรับปรุง	รายการ	2	2	100.00
8.13 โครงการส่งเสริมและพัฒนาการท่องเที่ยวเชิงประเพณีวัฒนธรรม	จำนวนรายการทางที่ปรับปรุง	รายการ	1	1	100.00
8.14 โครงการส่งเสริมและพัฒนาการท่องเที่ยวอารยธรรมอีสานใต้	จำนวนรายการทางที่ก่อสร้างหรือปรับปรุง	รายการ	2	2	100.00
8.15 โครงการส่งเสริมและพัฒนาการท่องเที่ยววิถีชีวิตลุ่มน้ำโขง - เชียงก๊ฬา	จำนวนรายการทางที่ปรับปรุง	รายการ	1	1	100.00
8.16 โครงการส่งเสริมและพัฒนาการท่องเที่ยวยุคก่อนประวัติศาสตร์	จำนวนรายการทางที่ก่อสร้างหรือปรับปรุง	รายการ	2	2	100.00
8.17 โครงการส่งเสริมและพัฒนาการท่องเที่ยวธรรมชาติ	จำนวนรายการทางที่ก่อสร้างหรือปรับปรุง	รายการ	2	2	100.00
8.18 โครงการพัฒนาประตูสู่การท่องเที่ยวอ่าวไทยและอันดามัน	จำนวนรายการทางที่ปรับปรุง	รายการ	3	3	100.00
8.19 โครงการพัฒนาโครงสร้างพื้นฐานสนับสนุนการพัฒนาเขตอุตสาหกรรมและการเชื่อมโยงการค้าโลก	จำนวนรายการทางที่ปรับปรุง	รายการ	4	3	75.00

นาย บุญจอม พรหมทอง

ผู้อำนวยการกลุ่มติดตามและประเมินผล

กองแผนงาน