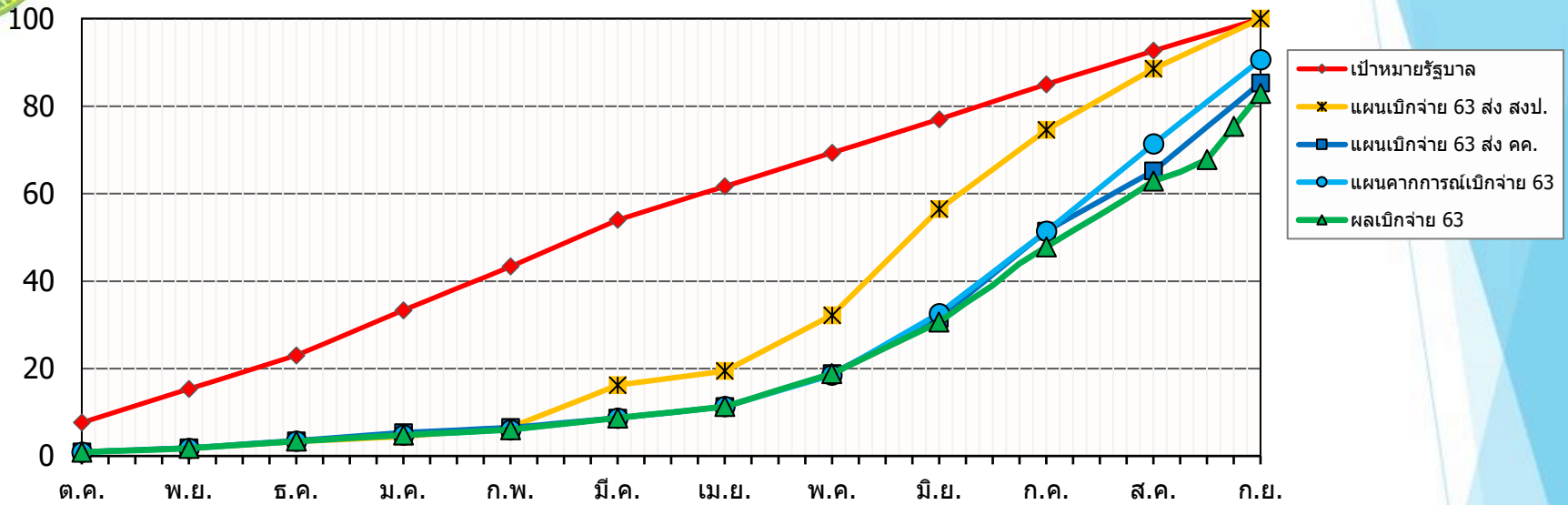




ภาพรวม แผนเบิกจ่ายงบประมาณปี 2563



เดือน		ต.ค.62	พ.ย.62	ธ.ค.62	ม.ค.63	ก.พ.63	มี.ค.63	เม.ย.63	พ.ค.63	มิ.ย.63	ก.ค.63	ส.ค.63	ก.ย.63
เป้าหมายรัฐบาล	%			23			54			77			100
แผนเบิกจ่าย 63 สง. สงป.	ลบ.	384.8218	812.7662	1,565.9202	2,114.8867	3,107.8067	7,312.9550	8,779.5539	14,854.2530	25,498.6335	33,666.8299	39,981.8305	45,138.6288
	%	0.85	1.80	3.47	4.69	6.89	16.20	19.45	32.91	56.49	74.59	88.58	100.00
แผนเบิกจ่าย 63 สง. คค. (หลังปรับลด)	ลบ.	421.7272	846.6136	1,580.3276	2,420.2001	2,948.5502	3,927.2095	8,771.3910	8,509.1600	13,864.8684	23,230.6527	29,441.1196	38,521.8085
	%	0.93	1.88	3.50	5.36	6.53	8.70	19.43	18.85	30.72	51.47	65.20	85.31
แผนเบิกจ่าย 63 (ที่หน่วยวาง)	ลบ.	389.7160	801.7031	1,535.9201	2,163.2384	2,723.3317	3,927.2095	5,108.0365	8,359.2812	14,723.6227	23,214.9585	32,146.1692	40,906.1343
	%	0.86	1.78	3.40	4.79	6.03	8.70	11.31	18.51	32.61	51.41	71.22	90.62
ผลเบิกจ่าย 63	ลบ.	389.7160	801.7031	1,535.9201	2,163.2384	2,723.3317	3,927.2095	5,108.0365	8,509.8391	13,828.2805	21,601.0681	28,385.9338	37,430.9247
	%	0.86	1.78	3.40	4.79	6.03	8.70	11.31	18.85	30.62	47.84	62.89	82.92

รายงานจำแนกตามผลผลิต/โครงการภายใต้แผนปฏิบัติงานประจำปี พ.ศ. 2563

ของกรมทางหลวงชนบท

1. มาตรการเร่งรัดการใช้จ่ายงบประมาณ พ.ศ. 2563

รัฐบาลได้เร่งรัดให้ทุกหน่วย เร่งรัดการเบิกจ่ายงบประมาณปี พ.ศ. 2563 โดยได้กำหนดเป้าหมายการเบิกจ่ายงบประมาณ ณ สิ้นไตรมาสที่ 4 (30 กันยายน 2563) การเบิกจ่ายงบประมาณทุกรายจ่าย (ภาพรวม) ร้อยละ 100 และเบิกจ่ายงบประมาณเฉพาะงบลงทุน ร้อยละ 100

2. ผลการดำเนินงาน ณ สิ้นไตรมาสที่ 4 (ณ 30 กันยายน 2563)

กรมทางหลวงชนบท สามารถเบิกจ่ายงบประมาณในภาพรวมได้ 37,430.9247 ล้านบาท คิดเป็นร้อยละ 82.92 ของงบประมาณทั้งสิ้น 45,138.6288 ล้านบาท ต่ำกว่าเป้าหมายที่รัฐบาลกำหนดร้อยละ 17.08 และเบิกจ่ายเฉพาะงบลงทุน ได้ 35,750.7047 ล้านบาท คิดเป็นร้อยละ 82.31 ของงบประมาณลงทุนทั้งสิ้น 43,432.8344 ล้านบาท ต่ำกว่าเป้าหมายที่รัฐบาลกำหนดร้อยละ 17.69

3. ผลการเบิกจ่ายงบประมาณปี พ.ศ. 2563 ณ สิ้นไตรมาสที่ 4 (30 กันยายน 2563) จำแนกตามผลผลิต/โครงการ

ผลผลิต/โครงการ	งบรายจ่าย	งบประมาณที่ได้รับ หลัง พ.ร.บ.โอนคืน (ลบ.)	ผลการเบิกจ่าย (ลบ.)	คิดเป็น ร้อยละ
1 รายการบุคลากรภาครัฐ	รวม	1,429.9312	1,422.6598	99.49
	งบบุคลากร	1,406.4897	1,400.7112	99.59
	งบดำเนินงาน	23.4415	21.9485	93.63
2. การพัฒนาบุคลากรด้านช่างให้กับองค์กรปกครองส่วนท้องถิ่น (อปท.)	รวม	20.9438	18.6278	88.94
	งบดำเนินงาน	6.4438	6.3118	97.95
	งบลงทุน	14.5000	12.3160	84.94
3. โครงการช่วยทางหลวงชนบทได้รับการพัฒนา	รวม	2,300.3127	1,926.2579	83.74
	งบดำเนินงาน	252.8138	236.2507	93.45
	งบลงทุน	2,030.8933	1,675.0094	82.48
	งบอุดหนุน	2.1400	0.5672	26.50
	งบรายจ่ายอื่น	14.4306	14.4306	100.00
4. โครงการช่วยทางหลวงชนบทได้รับการบำรุงรักษา	งบลงทุน	17,377.3715	14,475.4515	83.30
5. โครงการช่วยทางหลวงชนบทมีความปลอดภัย	งบลงทุน	1,839.0663	1,641.0229	89.23
6. โครงการพัฒนาเส้นทางผ่านเขตรักษาพันธุ์สัตว์ป่าเขาอ่างฤๅไน	งบลงทุน	196.1570	143.5411	73.18
7. โครงการทางหลวงชนบทเพื่อพัฒนาจังหวัดชายแดนภาคใต้	งบลงทุน	490.4960	348.5318	71.06
8. โครงการทางหลวงชนบทเพื่อการท่องเที่ยว	งบลงทุน	1,134.8599	974.0459	85.83
9. โครงการพัฒนาทางหลวงชนบทเพื่อสนับสนุนเขตเศรษฐกิจ พิเศษชายแดน (SEZ)	งบลงทุน	1,244.4116	1,064.5003	85.54

ผลผลิต/โครงการ	งบรายจ่าย	งบประมาณที่ได้รับ หลัง พ.ร.บ.โอนคืน (ลบ.)	ผลการเบิกจ่าย (ลบ.)	คิดเป็น ร้อยละ
10. โครงการส่งเสริมการค้าชายแดน	งบลงทุน	155.0000	104.6494	67.52
11. โครงการพัฒนาและส่งเสริมการเกษตร	งบลงทุน	30.0000	29.9940	99.98
12. โครงการพัฒนาและส่งเสริมการท่องเที่ยวเชิงธรรมชาติและนิเวศน์	งบลงทุน	199.4700	75.7942	38.00
13. โครงการเสริมศักยภาพของโครงสร้างพื้นฐานเมืองเป้าหมายและเมืองชายแดน	งบลงทุน	5.4000	5.3891	99.80
14. โครงการพัฒนากลุ่มท่องเที่ยวอารยธรรมล้านนาและกลุ่มชาติพันธุ์	งบลงทุน	186.2000	91.4682	49.12
15. โครงการพัฒนากลุ่มท่องเที่ยวมรดกโลก	งบลงทุน	23.4000	23.3850	99.94
16. โครงการพัฒนาเมืองการค้าและการท่องเที่ยวชายแดน	งบลงทุน	48.2380	48.2380	100.00
17. โครงการพัฒนาพื้นที่เศรษฐกิจชายแดนภาคตะวันออกด้านอุตสาหกรรม การค้าและการลงทุน	งบลงทุน	29.8820	29.8520	99.90
18. โครงการส่งเสริมและพัฒนากการท่องเที่ยววิถีชีวิตลุ่มน้ำโขง – เชียงก๊ฬา	งบลงทุน	20.0000	19.9850	99.93
19. โครงการส่งเสริมและพัฒนากการท่องเที่ยวธรรมชาติ	งบลงทุน	9.4000	9.1180	97.00
20. โครงการพัฒนาโครงข่ายคมนาคมขนส่งขนาดใหญ่และพัฒนาพื้นที่รอบสถานีขนส่งระบบรางในเมืองที่มีศักยภาพ ภาคตะวันออกเฉียงเหนือ	งบลงทุน	91.6600	91.1960	99.49
21. โครงการสร้างความเข้มแข็งทางเศรษฐกิจตามแนวชายแดนและแนวระเบียงเศรษฐกิจ ภาคตะวันออกเฉียงเหนือ	งบลงทุน	47.4500	46.9900	99.03
22. โครงการพัฒนาโครงสร้างพื้นฐานสนับสนุนการพัฒนาเขตอุตสาหกรรมและการเชื่อมโยงการค้าโลก	งบลงทุน	28.0000	12.3323	44.04
23. โครงการพัฒนาโครงข่ายสะพาน	งบลงทุน	1,336.2362	1,104.8453	82.68
24. โครงการยกระดับมาตรฐานทาง (ถนนลาดยาง/คอนกรีต)	งบลงทุน	6,477.9977	4,307.8226	66.50
25. โครงการพัฒนาทางหลวงชนบทเพื่อการเชื่อมต่อระบบขนส่ง	งบลงทุน	995.2088	1,089.0422	109.43
26. โครงการพัฒนาถนนผังเมือง	งบลงทุน	765.6823	759.5130	99.19
27. โครงการแก้ไขปัญหาจราจรในปริมณฑลและภูมิภาค	งบลงทุน	920.8353	755.6431	82.06
28. โครงการก่อสร้างเพื่อยกระดับมาตรฐานสะพาน	งบลงทุน	553.3228	259.1150	46.83
29. โครงการอำนวยความสะดวกบริเวณหน้าโรงเรียน	งบลงทุน	1,381.4573	1,327.7677	96.11
30. โครงการปรับปรุงบริเวณคอขวดไหล่ทาง	งบลงทุน	1,117.6750	885.4038	79.22
31. โครงการไฟฟ้าแสงสว่างบริเวณเข้าสู่ทางแยกหลัก	งบลงทุน	1,023.4705	1,011.7106	98.85
32. โครงการยกระดับมาตรฐานความปลอดภัยทางถนน	งบลงทุน	15.0000	12.8214	85.48
33. โครงการปรับปรุงทางแยกและจุดต่อเชื่อม	งบลงทุน	539.0220	465.2900	86.32
34. โครงการปรับปรุงเรขาคณิตของทาง	งบลงทุน	175.9300	168.4836	95.77

ผลผลิต/โครงการ	งบรายจ่าย	งบประมาณที่ได้รับ หลัง พ.ร.บ. โอนคืน (ลบ.)	ผลการเบิกจ่าย (ลบ.)	คิดเป็น ร้อยละ
35. โครงการปรับปรุงบริเวณย่านชุมชน	งบลงทุน	463.6781	380.8696	82.14
36. โครงการทางหลวงชนบทสนับสนุนเส้นทางรถไฟทางคู่	งบลงทุน	795.0160	707.5135	88.99
37. โครงการปรับปรุงจุดเสี่ยงจุดอันตราย	งบลงทุน	536.1897	536.2083	100.00
38. โครงการพัฒนาทางหลวงชนบทเพื่อขับเคลื่อนเขตพัฒนา พิเศษภาคตะวันออก (EEC)	งบลงทุน	1,134.2571	1,055.8448	93.09
รวมทั้งสิ้น		45,138.6288	37,430.9247	82.92

4. ผลการเบิกจ่ายจำแนกตามงบรายจ่าย

งบรายจ่าย	งบประมาณที่ได้รับ	ผลการเบิกจ่าย	คิดเป็นร้อยละ
1. งบบุคลากร	1,406.4897	1,400.7112	99.59
2. งบดำเนินงาน	282.7341	264.5110	93.55
3. งบลงทุน	43,432.8344	35,750.7047	82.31
4. งบอุดหนุน	2.1400	0.5672	26.50
5. งบรายจ่ายอื่น	14.4306	14.4306	100.00

งบประมาณทั้งสิ้นปี 2563 (ตาม พ.ร.บ.) = 47,472.0027 ล้านบาท

พ.ร.บ. โอนคืน = 2,311.1573 ล้านบาท

สงป.โอนงบดำเนินงานให้หน่วยงานอื่น = 22.2166 ล้านบาท

งบประมาณทั้งสิ้นปี 2563 (คงเหลือ) = 45,138.6288 ล้านบาท

5. บทวิเคราะห์

ณ สิ้นไตรมาสที่ 4 ของปีงบประมาณ พ.ศ. 2563 กรมทางหลวงชนบทสามารถเบิกจ่ายงบประมาณ (ทุกงบรายจ่าย) ได้ร้อยละ 82.92 ซึ่งต่ำกว่าเป้าหมายที่รัฐบาลกำหนด ร้อยละ 17.08 มีปัจจัยหลักๆ ที่ทำให้การเบิกจ่ายงบประมาณในภาพรวมต่ำกว่าเป้าหมายที่รัฐบาลกำหนด คือ

5.1 เนื่องจาก พ.ร.บ. 2563 ประกาศบังคับใช้ล่าช้า และสถานการณ์แพร่ระบาดของเชื้อไวรัสโคโรนา (COVID-19)

5.2 เนื่องจากโครงการขนาดใหญ่ที่เป็นนโยบายสำคัญๆ ของรัฐบาลไม่สามารถเบิกจ่ายงบประมาณได้ เนื่องจากติดปัญหาเรื่องการเวนคืนที่ดิน การรื้อย้ายระบบสาธารณูปโภค และการขออนุญาตใช้พื้นที่กับหน่วยงานอื่นๆ

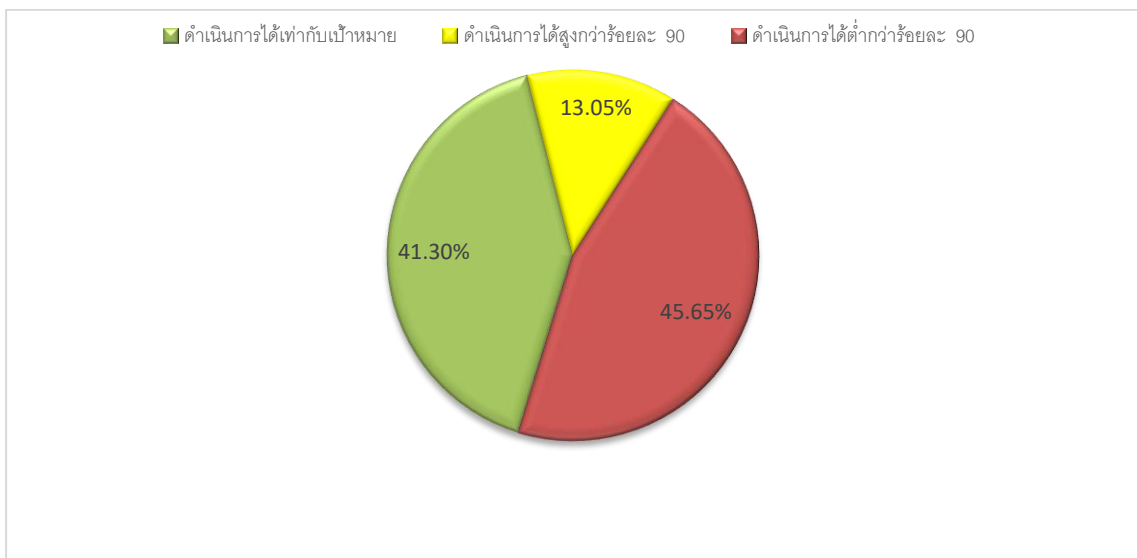
รายงานผลการประเมินผลการปฏิบัติงาน

ตามแผนปฏิบัติการประจำปีงบประมาณ พ.ศ. 2563

งบประมาณรายจ่ายประจำปีงบประมาณ พ.ศ. 2563 กรมทางหลวงชนบท มีแผนงานที่ได้รับงบประมาณ จำนวน 9 แผนงาน ประกอบด้วย 38 โครงการ/ผลผลิต ตัวชี้วัดเชิงปริมาณ 46 ตัวชี้วัด ซึ่งกรมทางหลวงชนบท มีผลการปฏิบัติงาน ณ สิ้นปีงบประมาณ พ.ศ. 2563 (30 กันยายน 2563) ดังนี้

1. ดำเนินการได้เท่ากับเป้าหมาย	19	ตัวชี้วัด	คิดเป็นร้อยละ	41.30
2. ดำเนินการได้สูงกว่าร้อยละ 90	6	ตัวชี้วัด	คิดเป็นร้อยละ	13.05
3. ดำเนินการได้ต่ำกว่าร้อยละ 90	21	ตัวชี้วัด	คิดเป็นร้อยละ	45.65

ผลการดำเนินการ กรมทางหลวงชนบท สามารถดำเนินการได้ตามเป้าหมายที่กำหนดหรือสูงกว่าเป้าหมายที่กำหนด 19 ตัวชี้วัด คิดเป็นร้อยละ 41.30 ต่ำกว่าเป้าหมาย 27 ตัวชี้วัด คิดเป็นร้อยละ 58.70 โดยมี ตัวชี้วัดที่ดำเนินการได้ต่ำกว่าเป้าหมายมากที่สุด คือดำเนินการได้ร้อยละ 0 มี 5 ผลผลิต/โครงการ 1.โครงการยกระดับมาตรฐานความปลอดภัยทางถนน ตัวชี้วัด : มาตรฐานและคู่มือปฏิบัติงานสำหรับผู้ตรวจสอบความปลอดภัยงานทางระดับอาวุโส (Senior Auditor) เป้าหมาย 1 รายการ 2.โครงการเสริมศักยภาพของโครงสร้างพื้นฐานเมืองเป้าหมายและเมืองชายแดน ตัวชี้วัด : จำนวนรายการสะพานที่ก่อสร้าง เป้าหมาย 1 รายการ 3.โครงการพัฒนากลุ่มท่องเที่ยวอารยธรรมล้านนาและกลุ่มชาติพันธุ์ ตัวชี้วัด : จำนวนรายการทางที่ก่อสร้างหรือปรับปรุง เป้าหมาย 4 รายการ 4.โครงการพัฒนาเมืองการค้าและการท่องเที่ยวชายแดน ตัวชี้วัด : จำนวนรายการทางที่ก่อสร้างหรือปรับปรุง เป้าหมาย 1 รายการ 5.โครงการพัฒนาโครงสร้างพื้นฐานสนับสนุนการพัฒนาเขตอุตสาหกรรมและการเชื่อมโยงการค้าโลก ตัวชี้วัด : จำนวนรายการทางที่ปรับปรุง เป้าหมาย 1 รายการ



ผลการปฏิบัติงานจำแนกรายตัวชี้วัด

แผนงาน/โครงการ/ผลผลิต	ตัวชี้วัด	หน่วยนับ	เป้าหมาย	ผลการดำเนินงาน	คิดเป็นร้อยละ
1. แผนงานบุคลากรภาครัฐ					
2. แผนงานพื้นฐานด้านการสร้างความสามารถในการแข่งขัน					
2.1 ผลผลิตการพัฒนาบุคลากรด้านช่างให้กับองค์กรปกครองส่วนท้องถิ่น (อปท.)	จำนวนบุคลากร อปท. ที่เข้ารับการฝึกอบรม	คน	3,630	1,471	40.52
2.2. ผลผลิตโครงข่ายทางหลวงชนบทที่ได้รับการพัฒนา	ระยะทางที่ก่อสร้างแล้วเสร็จ	กม.	89.600	62.141	69.35
	ความยาวสะพานที่ก่อสร้างแล้วเสร็จ	ม.	2,746	863	31.43
2.3 ผลผลิตโครงข่ายทางหลวงชนบทที่ได้รับการบำรุงรักษา	ระยะทางโครงข่ายทางหลวงชนบทที่บำรุงรักษา	กม.	48,031	48,031	100.00
2.4 ผลผลิตโครงข่ายทางหลวงชนบทมีความปลอดภัย	จุดหรือบริเวณเสี่ยงอันตรายที่ได้รับการแก้ไข	แห่ง	712	697	97.89
3. แผนงานยุทธศาสตร์สร้างการเติบโตอย่างยั่งยืน อนุรักษ์ ป่า และป้องกันการทำลายทรัพยากรธรรมชาติ					
3.1 โครงการพัฒนาเส้นทางผ่านเขตรักษาพันธุ์สัตว์ป่าเขาอ่างฤๅไน	ระยะทางที่ดำเนินการก่อสร้าง	กม.	30.880	30.880	100.00
4. แผนงานบูรณาการขับเคลื่อนการแก้ไขปัญหาจังหวัดชายแดนภาคใต้					
4.1 โครงการพัฒนาเศรษฐกิจและส่งเสริมศักยภาพพื้นที่จังหวัดชายแดนภาคใต้	ระยะทางที่ดำเนินการก่อสร้าง	กม.	57.371	57.371	100.00
	ทางและสะพานได้รับการปรับปรุง	แห่ง	13	9	69.23
5. แผนงานบูรณาการสร้างรายได้จากการท่องเที่ยว					
5.1 โครงการทางหลวงชนบทเพื่อการท่องเที่ยว	ระยะทางที่ดำเนินการก่อสร้าง	กม.	282.522	280.822	99.40
	ทางและสะพานได้รับการปรับปรุง	แห่ง	15	14	93.33
6. แผนงานบูรณาการพัฒนาพื้นที่เขตเศรษฐกิจพิเศษ					
6.1 โครงการพัฒนาทางหลวงชนบทเพื่อสนับสนุนเขตเศรษฐกิจพิเศษชายแดน (SEZ)	รายการที่ดำเนินการ	รายการ	13	13	100.00
	รายการที่ได้รับการจัดกรรมสิทธิ์ที่ดิน	รายการ	6	6	100.00
7. แผนงานบูรณาการเขตพัฒนาพิเศษภาคตะวันออก					
7.1 โครงการพัฒนาทางหลวงชนบทเพื่อขับเคลื่อนเขตพัฒนาพิเศษภาคตะวันออก (EEC)	ระยะทางที่ดำเนินการก่อสร้าง	กม.	73.819	73.819	100.00
	สายทางที่ได้รับการจัดกรรมสิทธิ์ที่ดิน	สายทาง	2	2	100.00

แผนงาน/โครงการ/ผลผลิต	ตัวชี้วัด	หน่วยนับ	เป้าหมาย	ผลการดำเนินงาน	คิดเป็นร้อยละ
8. แผนงานบูรณาการพัฒนาด้านคมนาคมและระบบโลจิสติกส์					
8.1 โครงการพัฒนาโครงข่ายสะพาน	ความยาวสะพานที่ดำเนินการก่อสร้าง	ม.	15,648	15,648	100.00
8.2 โครงการยกระดับมาตรฐานทาง	ระยะทางที่ก่อสร้างแล้วเสร็จ	กม.	836.625	421.963	50.44
8.3 โครงการพัฒนาทางหลวงชนบทเพื่อการเชื่อมต่อบริเวณขนส่ง	ระยะทางที่ดำเนินการก่อสร้าง	กม.	78.914	78.914	100.00
	สายทางที่ได้รับการจัดกรรมสิทธิ์ที่ดิน	สายทาง	2	2	100.00
8.4 โครงการพัฒนาดนผั่งเมือง	ระยะทางที่ดำเนินการก่อสร้าง	กม.	19.546	19.546	100.00
	สายทางที่ได้รับการจัดกรรมสิทธิ์ที่ดิน	สายทาง	1	1	100.00
8.5 โครงการแก้ไขปัญหาจราจรในปริมณฑลและภูมิภาค	ระยะทางที่ดำเนินการก่อสร้าง	กม.	23.061	23.061	100.00
	สายทางที่ได้รับการจัดกรรมสิทธิ์ที่ดิน	สายทาง	3	3	100.00
8.6 โครงการก่อสร้างเพื่อยกระดับมาตรฐานสะพาน	ขยายความกว้างสะพานแล้วเสร็จ	แห่ง	139	27	19.42
8.7 โครงการอำนวยความสะดวกภัยบริเวณหน้าโรงเรียน	งานอำนวยความสะดวกภัยบริเวณหน้าโรงเรียนแล้วเสร็จ	แห่ง	996	973	97.69
8.8 โครงการปรับปรุงบริเวณคอขวดไหล่ทาง	ปรับปรุงบริเวณคอขวดไหล่ทางแล้วเสร็จ	แห่ง	123	89	72.36
8.9 โครงการไฟฟ้าแสงสว่างบริเวณเข้าสู่ทางแยกหลัก	ติดตั้งไฟฟ้าแสงสว่างบริเวณเข้าสู่ทางแยกหลัก	แห่ง	578	576	99.65
8.10 โครงการยกระดับมาตรฐานความปลอดภัยทางถนน	มาตรฐานและคู่มือปฏิบัติงานสำหรับผู้ตรวจสอบความปลอดภัยงานทางระดับอาวุโส (Senior Auditor)	รายการ	1	-	0.00
8.11 โครงการปรับปรุงทางแยกและจุดต่อเชื่อม	ปรับปรุงทางแยกและจุดต่อเชื่อมแล้วเสร็จ	แห่ง	126	95	75.40
8.12 โครงการปรับปรุงเรขาคณิตของทาง	ปรับปรุงเรขาคณิตของทางแล้วเสร็จ	แห่ง	45	38	84.44
8.13 โครงการปรับปรุงบริเวณย่านชุมชน	ปรับปรุงบริเวณย่านชุมชนแล้วเสร็จ	แห่ง	97	78	80.41
8.14 โครงการทางหลวงชนบทสนับสนุนเส้นทางรถไฟทางคู่	ระยะทางที่ดำเนินการก่อสร้าง	กม.	72.873	72.873	100.00
	ทางและสะพานที่ได้รับการปรับปรุง	แห่ง	22	17	77.27
8.15 โครงการปรับปรุงจุดเสี่ยงจุดอันตราย	ปรับปรุงจุดเสี่ยงอันตรายแล้วเสร็จ	แห่ง	1,162	1,130	97.25
9. แผนงานบูรณาการพัฒนาพื้นที่ระดับภาค					
9.1 โครงการส่งเสริมการค้าชายแดน	จำนวนรายการทางที่ปรับปรุง	รายการ	6	2	33.33
9.2 โครงการพัฒนาและส่งเสริมการเกษตร	จำนวนรายการทางที่ก่อสร้างหรือปรับปรุง	รายการ	3	1	33.33
9.3 โครงการพัฒนาและส่งเสริมการท่องเที่ยวเชิงธรรมชาติและนิเวศน์	จำนวนรายการทางที่ก่อสร้างหรือปรับปรุง	รายการ	7	1	14.29

แผนงาน/โครงการ/ผลผลิต	ตัวชี้วัด	หน่วยนับ	เป้าหมาย	ผลการดำเนินงาน	คิดเป็นร้อยละ
9.4 โครงการเสริมศักยภาพของโครงสร้างพื้นฐานเมืองเป้าหมายและเมืองชายแดน	จำนวนรายการสะพานที่ก่อสร้าง	รายการ	1	-	0.00
9.5 โครงการพัฒนากลุ่มท่องเที่ยวอารยธรรมล้านนาและกลุ่มชาติพันธุ์	จำนวนรายการทางที่ก่อสร้างหรือปรับปรุง	รายการ	4	-	0.00
9.6 โครงการพัฒนากลุ่มท่องเที่ยวมรดกโลก	จำนวนรายการทางที่ก่อสร้างหรือปรับปรุง	รายการ	2	2	100.00
9.7 โครงการพัฒนาเมืองการค้าและการท่องเที่ยวชายแดน	จำนวนรายการทางที่ก่อสร้างหรือปรับปรุง	รายการ	1	-	0.00
9.8 โครงการพัฒนาพื้นที่เศรษฐกิจชายแดนภาคตะวันออกเฉียงเหนือ การค้าและการลงทุน	จำนวนรายการทางที่ปรับปรุง	รายการ	2	1	50.00
9.9 โครงการส่งเสริมและพัฒนากการท่องเที่ยววิถีชีวิตลุ่มน้ำโขง - เขิงกีฬา	จำนวนรายการทางที่ปรับปรุง	รายการ	1	1	100.00
9.10 โครงการส่งเสริมและพัฒนากการท่องเที่ยวธรรมชาติ	จำนวนรายการทางที่ปรับปรุง	รายการ	2	1	50.00
9.11 โครงการพัฒนาโครงข่ายคมนาคมขนส่งขนาดใหญ่และพัฒนาพื้นที่รอบสถานีขนส่งระบบรางในเมืองที่มีศักยภาพ ภาคตะวันออกเฉียงเหนือ	จำนวนรายการทางที่ก่อสร้างหรือปรับปรุง	รายการ	8	8	100.00
9.12 โครงการสร้างความเข้มแข็งทางเศรษฐกิจตามแนวชายแดน และแนวระเบียงเศรษฐกิจภาคตะวันออกเฉียงเหนือ	จำนวนรายการทางที่ก่อสร้าง	รายการ	2	2	100.00
9.13 โครงการพัฒนาโครงสร้างพื้นฐานสนับสนุนการพัฒนาเขตอุตสาหกรรมและการเชื่อมโยงการค้าโลก	จำนวนรายการทางที่ปรับปรุง	รายการ	1	-	0.00