



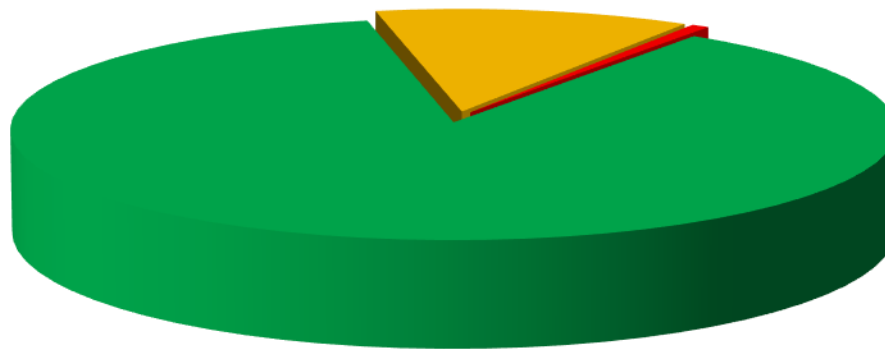
# ภาพรวมงบประมาณปี 2562

## งบประมาณทั้งสิ้น 46,786.4216 ลบ.

**เบิกจ่าย**  
40,873.4366 ลบ.  
(87.36%)

**PO**  
5,772.6819 ลบ.  
(12.34%)

**คงเหลือ**  
140.3031 ลบ.  
(0.30%)



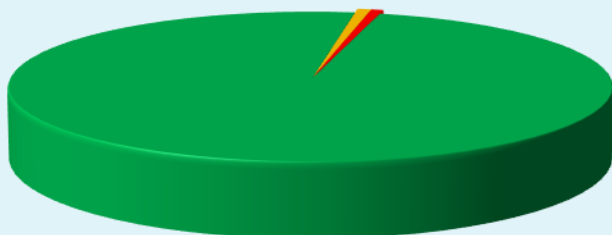
### งบประจำ

#### งปม.ทั้งสิ้น 1,722.7759 ลบ.

**เบิกจ่าย**  
1,710.6768 ลบ.  
(99.30%)

**PO**  
12.0991 ลบ.  
(0.70%)

**คงเหลือ**  
5.6245 ลบ.  
(0.33%)



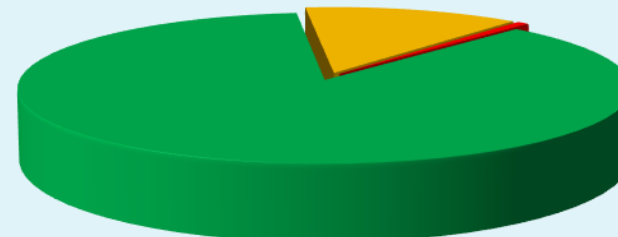
### งบลงทุน

#### งปม.ทั้งสิ้น 45,063.6457 ลบ.

**เบิกจ่าย**  
39,162.7598 ลบ.  
(86.91%)

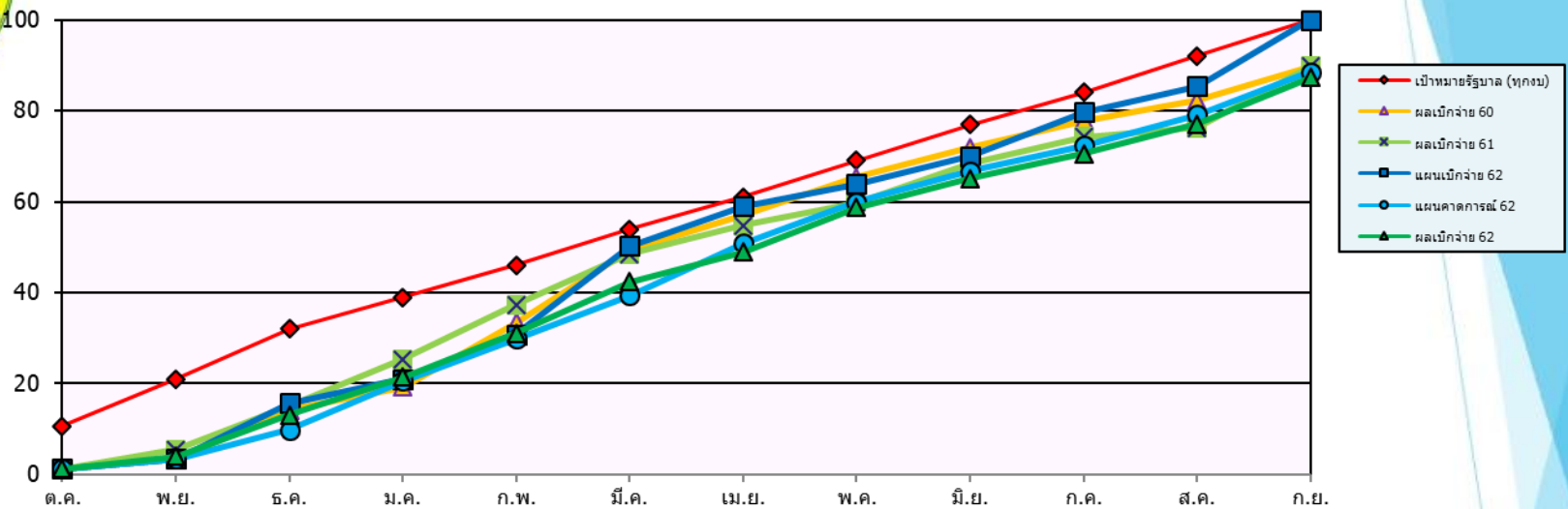
**PO**  
5,772.3450 ลบ.  
(12.79%)

**คงเหลือ**  
134.6786 ลบ.  
(0.30%)





# ภาพรวมแผนเบิกจ่าย งบประมาณปี 2562



เดือน		ต.ค.	พ.ย.	ธ.ค.	ม.ค.	ก.พ.	มี.ค.	เม.ย.	พ.ค.	มิ.ย.	ก.ค.	ส.ค.	ก.ย.
เป้าหมายรัฐบาล (ทุกงบ)	%			32			54			77			100
ผลเบิกจ่าย 60	%	1.20	3.40	14.22	19.30	33.45	49.47	56.98	65.35	71.97	77.83	82.26	89.79
ผลเบิกจ่าย 61	ลบ.	584.0112	2,550.3809	6,998.0910	11,728.5196	17,274.7843	22,491.3922	25,368.1821	27,730.1988	31,742.4717	34,399.8628	37,208.5688	41,586.1215
	%	1.26	5.51	15.10	25.31	37.28	48.54	54.75	59.85	68.51	74.24	80.30	89.75
แผนเบิกจ่าย 62	ลบ.	583.8749	1,601.2743	7,369.1197	9,850.7197	14,401.3036	23,496.8369	27,609.6376	29,902.6358	32,774.0824	37,287.5869	39,931.2069	46,786.3216
	%	1.25	3.42	15.75	21.05	30.78	50.22	59.01	63.91	70.05	79.70	85.35	100
แผนคาดการณ์ เบิกจ่าย 62	ลบ.	582.0211	1,624.6445	4,656.6270	9,623.5957	13,963.3563	18,386.3034	23,802.8730	28,024.6953	31,205.4275	33,884.1321	37,004.7778	41,207.2785
	%	1.24	3.47	9.95	20.57	29.84	39.30	50.88	59.90	66.70	72.42	79.09	88.08
ผลเบิกจ่าย 62	ลบ.	582.0211	1,853.9950	6,116.5295	10,036.1211	14,501.2805	19,796.8897	23,750.4396	27,458.1109	30,470.8832	33,004.6198	36,034.1590	40,873.4366
	%	1.24	3.96	13.07	21.45	30.99	42.31	50.76	58.69	65.13	70.54	77.02	87.36