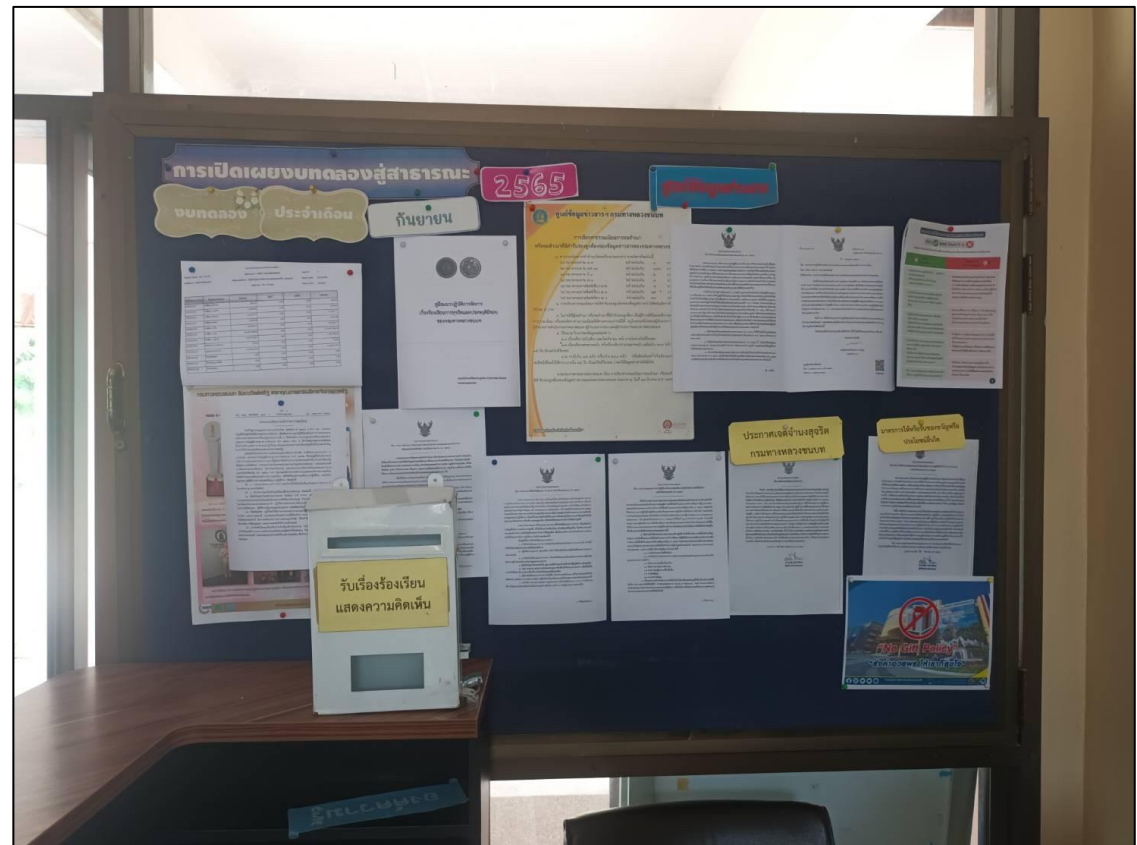


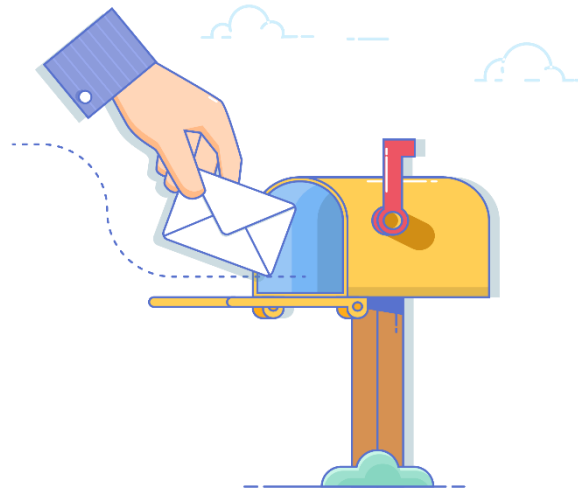
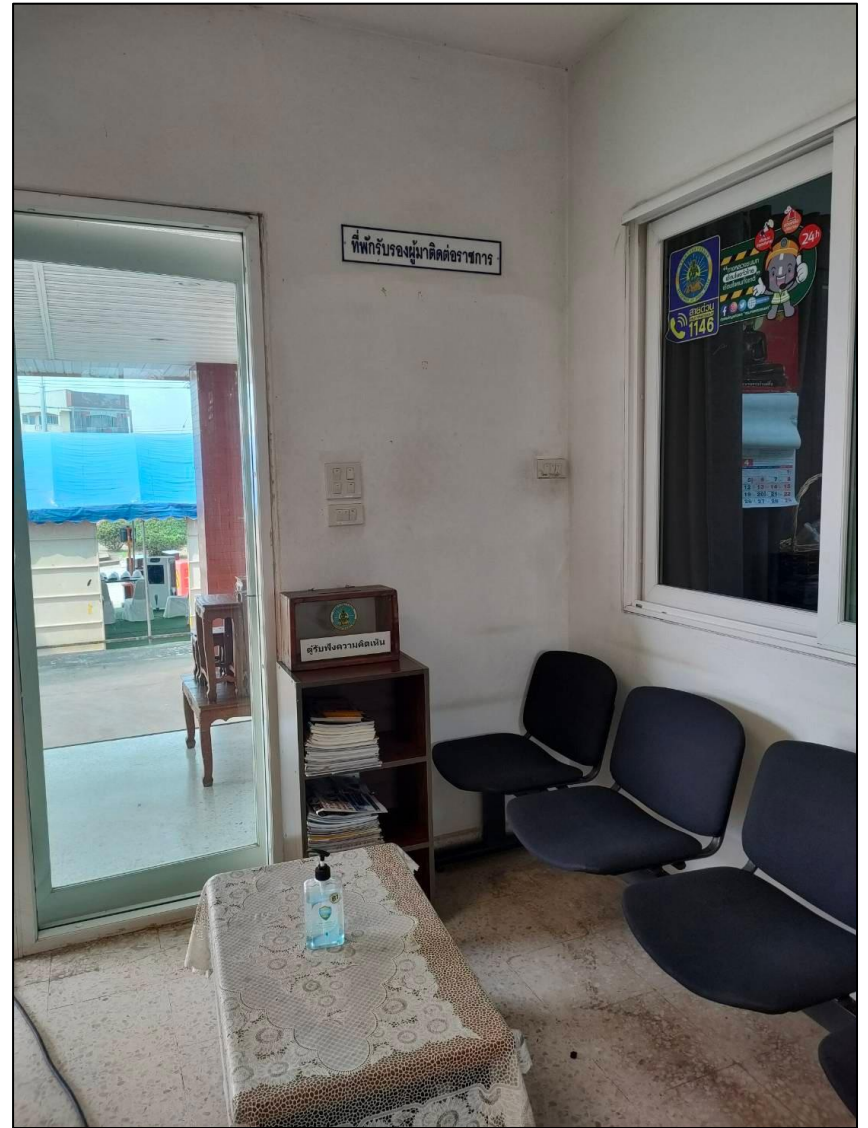


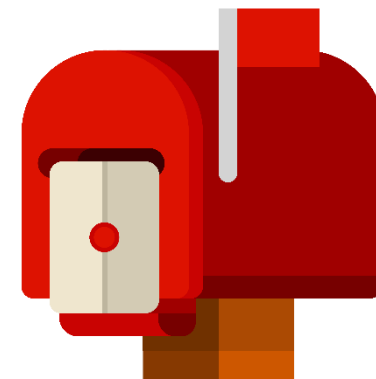
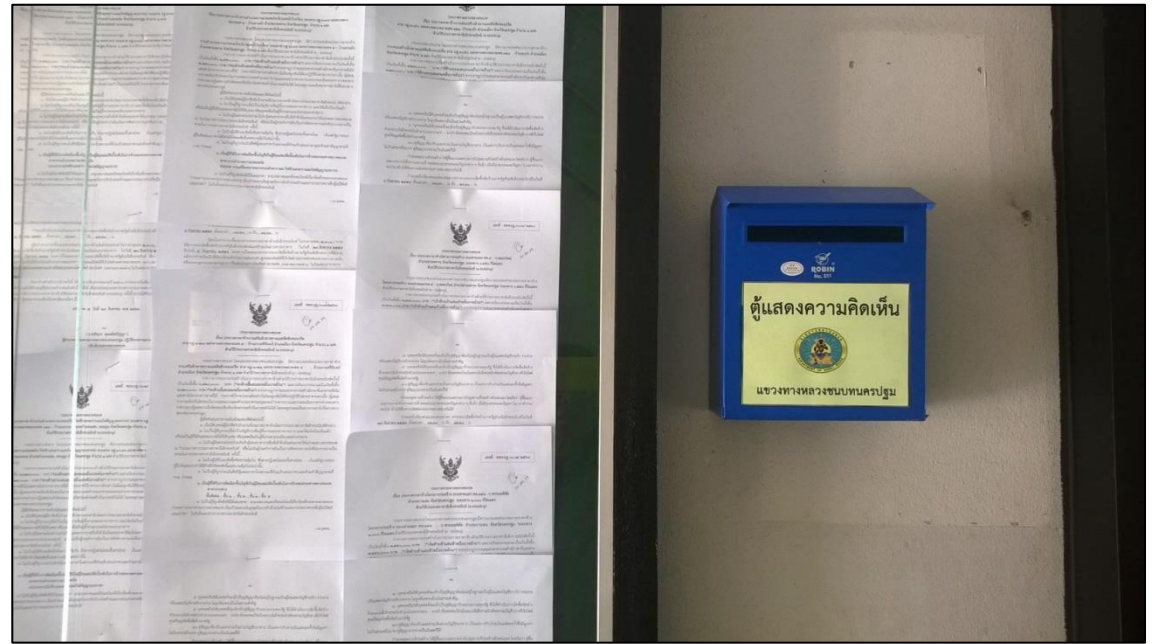
กล่องรับฟังความคิดเห็น ของหน่วยงานภายในสังกัดกรมทางหลวงชนบท

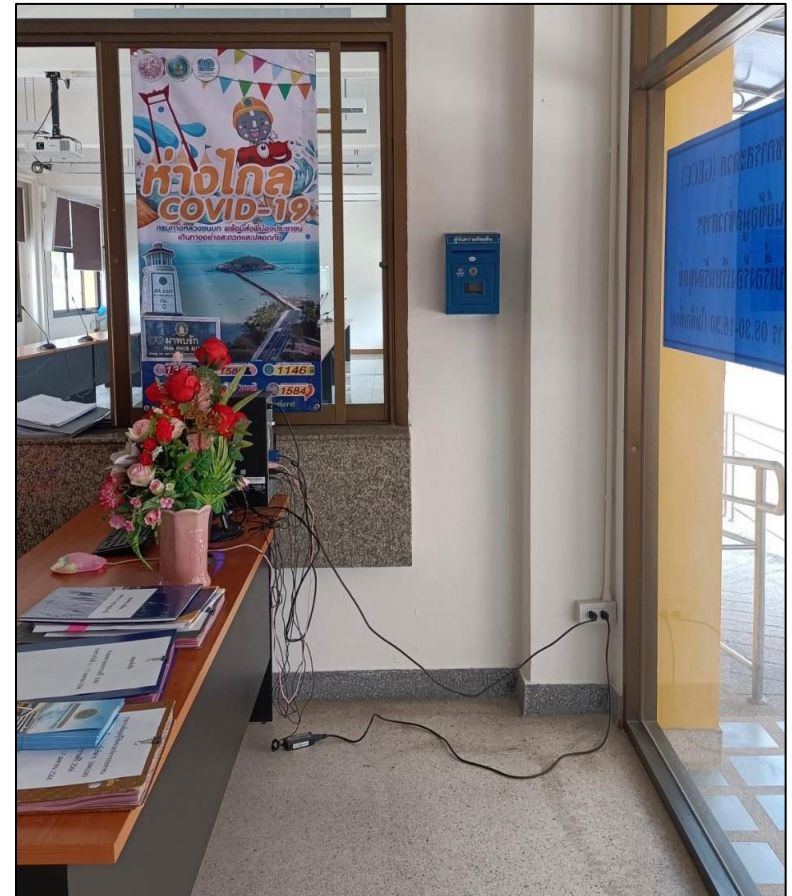
กรมทางหลวงชนบทให้หน่วยงานในสังกัด ติดตั้งกล่องรับฟังความคิดเห็นไว้หน้าหน่วยงานหรือจุดที่ประชาชนมาขอรับบริการ เพื่อให้บุคคลภายนอกที่มาติดต่อบริการ ได้แสดงความคิดเห็นหรือข้อเสนอแนะ ในการดำเนินงานหรือการปฏิบัติงานของเจ้าหน้าที่ เพื่อนำความคิดเห็นหรือข้อเสนอแนะดังกล่าว ไปปรับปรุงพัฒนาหน่วยงานต่อไป

ตัวอย่างของการติดตั้งกล่องรับความคิดเห็นของหน่วยงานในสังกัด









ศูนย์ราชการสะดวก (GECC)
ศูนย์ข้อมูลข่าวสาร
ศูนย์รับเรื่องร้องเรียนร้องทุกข์
เวลาราชการ 08.30-16.30 (ไม่พักเที่ยง)



กล่องรับความคิดเห็น

