



บันทึกข้อความ

สำนักงานอธิบดี
กรมทางหลวงชนบท
เลขที่ ๒๐๖๖
วันที่ ๒๗ มี.ค. ๒๕๖๑
๒๖ มี.ค. ๒๕๖๑

ส่วนราชการ สำนักงานพัฒนาระบบบริหาร ฝ่ายพัฒนาระบบและบริหารการเปลี่ยนแปลง โทร. ๐ ๒๕๕๑ ๕๙๒๑

ที่ คค ๐๗๓๑/๒๒๕

วันที่ ๒๗ มีนาคม ๒๕๖๑

เรื่อง ขอความเห็นชอบ Work Flow การปฏิบัติงานของจุดบริการประชาชนแบบเบ็ดเสร็จ

เรียน อธิบดี

เรื่องเดิม

๑. กรมทางหลวงชนบทได้มีการประกาศกรมทางหลวงชนบท เรื่อง คู่มือสำหรับประชาชนของกรมทางหลวงชนบทตามพระราชบัญญัติ การอำนวยความสะดวกในการพิจารณาอนุญาตของทางราชการ พ.ศ. ๒๕๕๘ จำนวน ๑๔ คู่มือ โดยมีผลบังคับใช้ตั้งแต่วันที่ ๒๑ กรกฎาคม ๒๕๕๘ (เอกสารหมายเลข ๑)

๒. สำนักงานพัฒนาระบบบริหาร (สพร.) มีบันทึกข้อความที่ คค ๐๗๓๑/ว ๗๗๗ ลงวันที่ ๒๔ พฤศจิกายน ๒๕๖๐ เรื่อง การรายงานผลการปฏิบัติงานคู่มือสำหรับประชาชน ของกรมทางหลวงชนบทตามพระราชบัญญัติการอำนวยความสะดวกในการพิจารณาอนุญาตของทางราชการ พ.ศ. ๒๕๕๘ ประจำปีงบประมาณ พ.ศ. ๒๕๖๑ (เอกสารหมายเลข ๒)

ข้อเท็จจริง

เพื่อให้การปฏิบัติงานคู่มือสำหรับประชาชนของกรมทางหลวงชนบทฯ เป็นไปด้วยความโปร่งใส ตรวจสอบได้ ปราศจากการทุจริต ป้องกันการละเว้นปฏิบัติหน้าที่ มีแนวทางเป็นไปตามหลักการประเมินคุณธรรมและความโปร่งใสในการดำเนินงานของหน่วยงานภาครัฐ (Integrity & Transparency Assessment – ITA) สพร.ได้จัดทำ Work Flow การปฏิบัติงานของจุดบริการแบบเบ็ดเสร็จ ซึ่งได้รับความเห็นชอบจากรองอธิบดี (นายประศักดิ์ บัณชุนาค) เป็นกลไกในการตรวจสอบการปฏิบัติงานของเจ้าหน้าที่ตามคู่มือสำหรับประชาชน สำหรับตรวจสอบการปฏิบัติงานของเจ้าหน้าที่ศูนย์ราชการสะดวกและเจ้าหน้าที่ผู้เกี่ยวข้องของหน่วยงานในสำนัก ส่วนกลาง สทช.ที่ ๑ - ๑๘ และแขวงทางหลวงชนบท (เอกสารหมายเลข ๓)

ข้อพิจารณา

จึงเรียนมาเพื่อโปรดพิจารณาให้ความเห็นชอบ Work Flow การปฏิบัติงานของจุดบริการประชาชนแบบเบ็ดเสร็จ เพื่อ สพร.จะได้ดำเนินการแจ้งให้หน่วยงานที่รับผิดชอบดำเนินการต่อไป

(นายพฤษภ ศรีบุรี)

ผู้อำนวยการสำนักงานพัฒนาระบบบริหาร

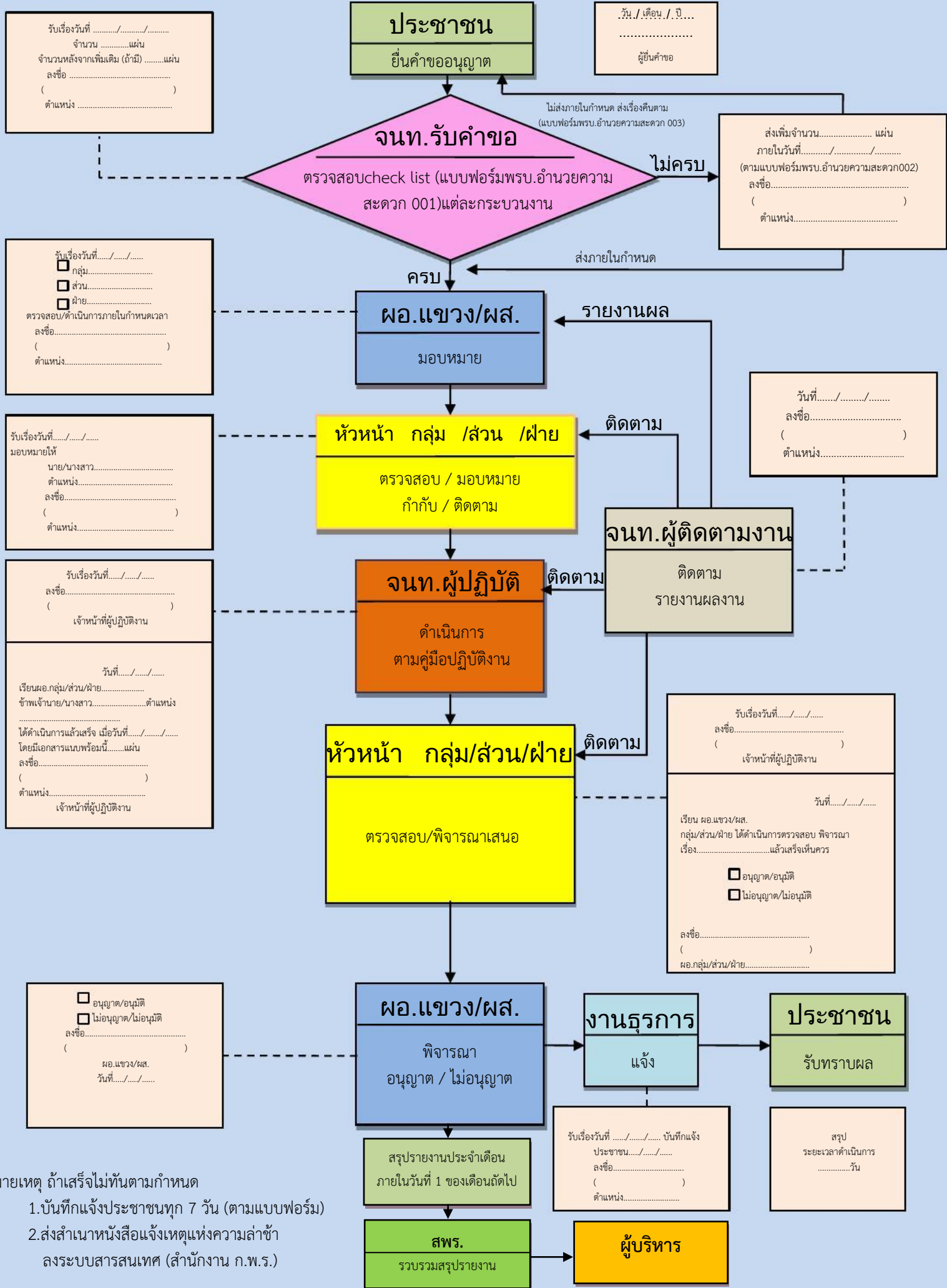
เห็นชอบ

(นายพิศักดิ์ จิตวิริยะวาทิน)

อธิบดีกรมทางหลวงชนบท

Work Flow การปฏิบัติงานของจุดบริการประชาชนแบบเบ็ดเสร็จ

กระบวนการงาน (.....วันทำการ)



หมายเหตุ ถ้าเสร็จไม่ทันตามกำหนด

- 1.บันทึกแจ้งประชาชนทุก 7 วัน (ตามแบบฟอร์ม)
- 2.ส่งสำเนาหนังสือแจ้งเหตุแห่งความล่าช้า
ลงระบบสารสนเทศ (สำนักงาน ก.พ.ร.)



บันทึกข้อความ

ส่วนราชการ สำนักงานพัฒนาระบบบริหาร ฝ่ายพัฒนาระบบและบริหารการเปลี่ยนแปลง โทร. ๐ ๒๕๕๑ ๕๙๒๑
ที่ คค ๐๗๓๑/ว ๒๗๗ วันที่ ๒๕ มีนาคม ๒๕๖๑

เรื่อง ขอให้ดำเนินการตามแบบฟอร์ม Work Flow การปฏิบัติงานของจุดบริการประชาชนแบบเบ็ดเสร็จ
เรียน ผู้อำนวยการสำนักในส่วนกลาง ผู้อำนวยการสำนักงานทางหลวงชนบทที่ ๑ - ๑๘ และหัวหน้าหน่วยงาน
ที่มีฐานะเทียบเท่ากอง

เรื่องเดิม

๑. กรมทางหลวงชนบทได้มีการประกาศ เรื่อง คู่มือสำหรับประชาชนของกรมทางหลวงชนบท
ตามพระราชบัญญัติ การอำนวยความสะดวกในการพิจารณาอนุญาตของทางราชการ พ.ศ. ๒๕๕๘ จำนวน
๑๔ คู่มือ โดยมีผลบังคับใช้ตั้งแต่วันที่ ๒๑ กรกฎาคม ๒๕๕๘ (เอกสารหมายเลข ๑)

๒. สำนักงานพัฒนาระบบบริหาร (สพร.) มีบันทึกข้อความที่ คค ๐๗๓๑/ว ๗๗๗ ลงวันที่
๒๔ พฤศจิกายน ๒๕๖๐ เรื่อง การรายงานผลการปฏิบัติงานคู่มือสำหรับประชาชน ของกรมทางหลวงชนบท
ตามพระราชบัญญัติการอำนวยความสะดวกในการพิจารณาอนุญาตของทางราชการ พ.ศ. ๒๕๕๘ ประจำปี
งบประมาณ พ.ศ. ๒๕๖๑ (เอกสารหมายเลข ๒)

ข้อเท็จจริง

สพร. มีบันทึกข้อความที่ คค ๐๗๓๑/๒๒๙ ลงวันที่ ๒๓ มีนาคม ๒๕๖๑ เรื่องขอความเห็นชอบ
Work Flow การปฏิบัติงานของจุดบริการประชาชนแบบเบ็ดเสร็จ เพื่อเป็นกลไกในการตรวจสอบการปฏิบัติงานของ
เจ้าหน้าที่ตามคู่มือสำหรับประชาชน สำหรับตรวจสอบการปฏิบัติงานของเจ้าหน้าที่ศูนย์ราชการสะดวก และเจ้าหน้าที่
ผู้เกี่ยวข้องของหน่วยงานในสำนักส่วนกลาง ผู้อำนวยการสำนักงานทางหลวงชนบทที่ ๑ - ๑๘ และแนวทางหลวงชนบท
ซึ่งอธิบดีได้เห็นชอบเรียบร้อยแล้ว (เอกสารหมายเลข ๓)

ข้อพิจารณา

เพื่อให้การดำเนินการดังกล่าวเป็นไปตามวัตถุประสงค์ สพร. จึงขอให้หน่วยงานของท่านโปรดนำ
Work Flow การปฏิบัติงานของจุดบริการประชาชนแบบเบ็ดเสร็จไปดำเนินการ และรายงานผลให้ทราบภายในวันที่
๑ ของเดือนถัดไปทุกเดือน ในรูปแบบซีดี

ทั้งนี้ ขอให้สำนักงานทางหลวงชนบทที่ ๑ - ๑๘ โปรดแจ้งแนวทางหลวงชนบทเพื่อดำเนินการ และ
สามารถดาวน์โหลดแบบฟอร์ม จากเว็บไซต์ <http://opdc.drr.go.th> หัวข้อ คู่มือ พ.ร.บ. อำนวยความสะดวก /
แบบฟอร์ม คู่มือ พ.ร.บ. อำนวยความสะดวก หากมีข้อสงสัยประการใด สามารถสอบถามได้ที่ นายจินต์ ชินภัทร นพยอด
เบอร์โทร ๐๒-๕๕๑๕๙๒๑ และนายกฤษฏิภูมิ ยนต์ภักดี เบอร์โทร ๐๒-๕๕๑๕๙๒๗

จึงเรียนมาเพื่อโปรดทราบ และโปรดดำเนินการในส่วนที่เกี่ยวข้องต่อไป

(นายพฤษภ ศรีปรี)

ผู้อำนวยการสำนักงานพัฒนาระบบบริหาร



บันทึกข้อความ

ส่วนราชการ สำนักงานพัฒนาระบบบริหาร ฝ่ายพัฒนาระบบและบริหารการเปลี่ยนแปลง โทร. ๐ ๒๕๕๑ ๕๙๒๑

ที่ คค ๐๗๓๑/๓ พ.๕๕

วันที่ ๓๐ ตุลาคม ๒๕๖๑

เรื่อง การรายงานผลการปฏิบัติงานคู่มือสำหรับประชาชนของกรมทางหลวงชนบทตามพระราชบัญญัติ
การอำนวยความสะดวกในการพิจารณาอนุญาตของทางราชการ พ.ศ. ๒๕๕๘ ประจำปีงบประมาณ พ.ศ.๒๕๖๑

เรียน ผู้อำนวยการสำนักในส่วนกลาง ผู้อำนวยการสำนักงานทางหลวงชนบทที่ ๑ - ๑๘ และหัวหน้าหน่วยงานที่มี
ฐานะเทียบเท่ากอง

สำนักงานพัฒนาระบบบริหาร (สพร.) ขอส่งแบบฟอร์มการรายงานผลการปฏิบัติงานคู่มือสำหรับ
ประชาชนของกรมทางหลวงชนบทตามพระราชบัญญัติการอำนวยความสะดวกในการพิจารณาอนุญาตของทาง
ราชการ พ.ศ. ๒๕๕๘ (ซึ่งใช้เป็นแบบฟอร์มการรายงานผลที่เป็นปัจจุบัน ของปีงบประมาณ พ.ศ. ๒๕๖๑) ดังนี้

๑. แบบฟอร์ม Work Flow การปฏิบัติงานของจุดบริการประชาชนแบบเบ็ดเสร็จ
๒. แบบฟอร์ม พ.ร.บ. อำนวยความสะดวก ๐๐๑ แบบฟอร์มรายการตรวจสอบเอกสาร
ประกอบการพิจารณาอนุญาต
๓. แบบฟอร์ม พ.ร.บ. อำนวยความสะดวก ๐๐๒ แบบฟอร์มบันทึกรายการเอกสารหรือ
หลักฐานที่ต้องยื่นเพิ่มเติม
๔. แบบฟอร์ม พ.ร.บ. อำนวยความสะดวก ๐๐๓ แบบฟอร์มส่งคืนคำขอ
๕. แบบฟอร์ม พ.ร.บ. อำนวยความสะดวก ๐๐๔ แบบสำรวจความพึงพอใจในงานบริการ
กรมทางหลวงชนบท (จัดเก็บแบบสอบถามไว้เป็นฐานข้อมูลประจำหน่วยงาน)
๖. แบบฟอร์ม พ.ร.บ. อำนวยความสะดวก ๐๐๕ แบบฟอร์มสรุปรายงานความพึงพอใจ
ของแต่ละคู่มือสำหรับประชาชน (โดยเก็บไว้เป็นฐานข้อมูลประจำหน่วยงาน)
๗. แบบฟอร์ม พ.ร.บ. อำนวยความสะดวก ๐๐๖ แบบฟอร์มสรุปแบบสำรวจความพึง
พอใจภาพรวมงานบริการ และแบบสรุปความคาดหวังและความต้องการของผู้รับบริการ
ประจำปีไตรมาส ๑ - ๔ (สรุปและจัดส่งให้ สพร. ไตรมาส ๑ (ต.ค. - ธ.ค.) ส่งภายในวันที่ ๔
มกราคม ๒๕๖๒ ไตรมาส ๒ (ม.ค. - มี.ค.) ส่งภายในวันที่ ๕ เมษายน ๒๕๖๒ ไตรมาส ๓ (เม.ย.
- มิ.ย.) ส่งภายในวันที่ ๕ กรกฎาคม ๒๕๖๒ และไตรมาส ๔ (ก.ค. - ก.ย.) ส่งภายในวันที่ ๔
ตุลาคม ๒๕๖๒ ทางอีเมล opdc_drr@hotmail.com)
๘. แบบฟอร์ม พ.ร.บ. อำนวยความสะดวก ๐๐๗ แบบฟอร์มการจัดเก็บข้อมูลผู้ใช้บริการ
และระยะเวลาให้บริการตามรอบระยะเวลามาตรฐานและค่าเฉลี่ยวันให้บริการ (โดยเก็บ
ไว้เป็นฐานข้อมูลประจำหน่วยงาน)
๙. แบบฟอร์ม พ.ร.บ. อำนวยความสะดวก ๐๐๘ แบบสรุปรายงานผลการออก
ใบอนุญาต การตรวจสอบ การรับรองมาตรฐาน ที่อยู่ในความรับผิดชอบของส่วนราชการ
(ตามข้อสั่งการของนายกรัฐมนตรื เมื่อวันที่ ๑๒ พฤษภาคม ๒๕๕๘ และวันที่ ๘
กันยายน ๒๕๕๘) ส่งให้ สพร. ภายในวันที่ ๑ ของเดือนถัดไป โดยสามารถรายงานผลให้
สพร.ทางอีเมล opdc_drr@hotmail.com

/ ทั้งนี้ ขอให้สำนักงาน.....

ทั้งนี้ ขอให้สำนักงานทางหลวงชนบทที่ ๑ - ๑๘ โปรดแจ้งแนวทางหลวงชนบทเพื่อดำเนินการตามข้อ ๑ - ข้อ ๙ และสามารถดาวน์โหลดแบบฟอร์ม จากเว็บไซต์ <http://opdc.dmr.go.th> หัวข้อ คู่มือ พ.ร.บ.อำนวยความสะดวก/แบบฟอร์มคู่มือ พ.ร.บ. อำนวยความสะดวก หากมีข้อสงสัยประการใด สามารถสอบถามได้ที่ นายจินต์ ชินภัทร นพยอด นักวิเคราะห์นโยบายและแผนชำนาญการ เบอร์โทร ๐๒-๕๕๑๕๙๒๑ และ นายกฤษฎิ์ภูมิ ยนต์ภักดี เจ้าหน้าที่บริหารงานทั่วไป เบอร์โทร ๐๒-๕๕๑๕๙๒๗

จึงเรียนมาเพื่อโปรดทราบ และโปรดดำเนินการในส่วนที่เกี่ยวข้องต่อไป



(นายพฤษภ ศรีบุรี)

ผู้อำนวยการสำนักงานพัฒนาระบบบริหาร