

แบบรายงานอุบัติเหตุในช่วงเทศกาลสงกรานต์ 2555

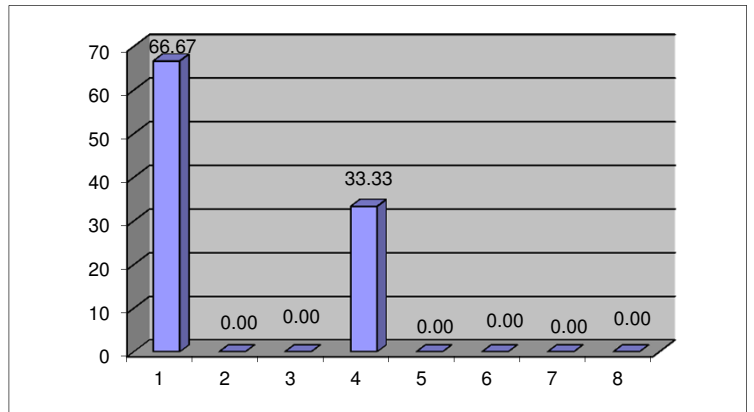
วันที่ 11 เมษายน 2555

จำนวนเกิดอุบัติเหตุ	3	ครั้ง	
จังหวัดที่เกิดอุบัติเหตุมากที่สุด		อันดับ	
สมุทรสาคร	3	ครั้ง	
		ครั้ง	
		ครั้ง	
		ครั้ง	
จำนวนผู้เสียชีวิต	0	ราย	
ชาย	0	ราย	
หญิง	0	ราย	
จำนวนผู้บาดเจ็บ	2	ราย	
ชาย	2	ราย	
หญิง	0	ราย	

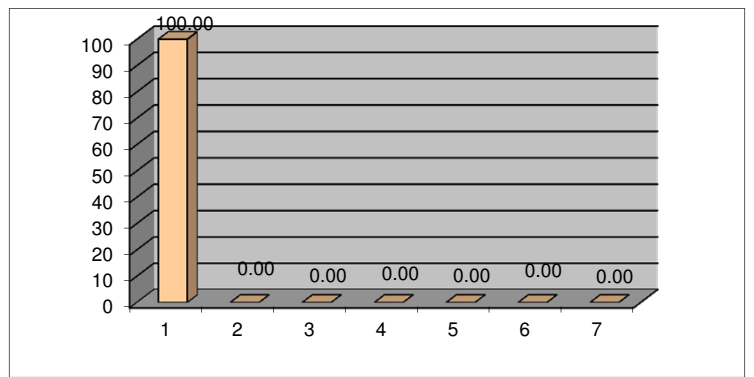
สายทางที่เกิดอุบัติเหตุบ่อยครั้ง

สายทางที่เกิดอุบัติเหตุรุนแรง

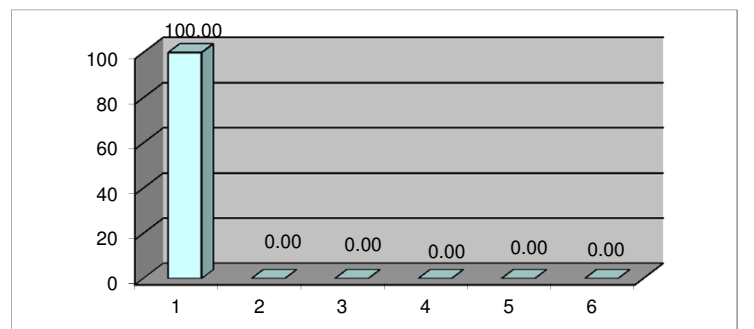
สาเหตุเบื้องต้นที่เกิดอุบัติเหตุ			คิดเป็น %
ขับรถเร็ว	2	ครั้ง	66.67
แซงในที่คับขัน	0	ครั้ง	0.00
คน/รถตัดหน้า	0	ครั้ง	0.00
เมาสุรา/ยาบ้า	1	ครั้ง	33.33
อุปกรณ์บกพร่อง	0	ครั้ง	0.00
หลับใน	0	ครั้ง	0.00
สิ่งกีดขวาง	0	ครั้ง	0.00
อื่น ๆ	0	ครั้ง	0.00



รถที่เกี่ยวข้องการเกิดอุบัติเหตุ			คิดเป็น %
จักรยานยนต์	3	คัน	100.00
รถยนต์ 4 ที่นั่ง	0	คัน	0.00
รถตู้	0	คัน	0.00
รถปิคอัพ	0	คัน	0.00
รถบรรทุก 6 ล้อ	0	คัน	0.00
รถบรรทุก 10 ล้อ	0	คัน	0.00
รถโดยสาร	0	คัน	0.00



ลักษณะบริเวณที่เกิดอุบัติเหตุ			คิดเป็น %
ทางตรง	3	ครั้ง	100.00
ทางโค้ง	0	ครั้ง	0.00
ทางแยก	0	ครั้ง	0.00
สะพาน	0	ครั้ง	0.00
ทางลาดชัน	0	ครั้ง	0.00
อื่น ๆ ระบุ	0	ครั้ง	0.00



แบบรายงานอุบัติเหตุในช่วงเทศกาลสงกรานต์ 2555

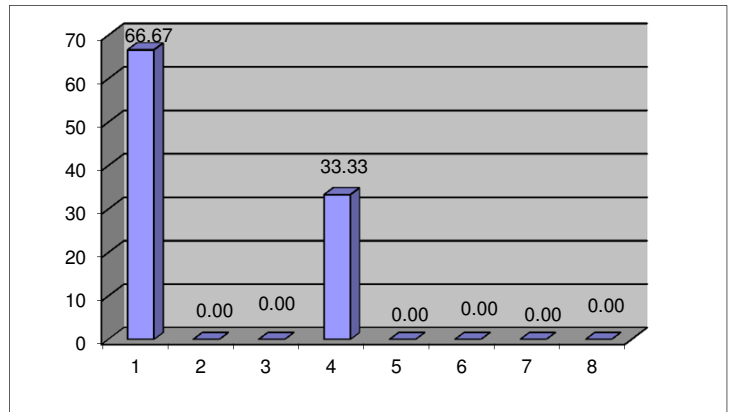
วันที่ 11 - 12 เมษายน 2555

จำนวนเกิดอุบัติเหตุ	3	ครั้ง	
จังหวัดที่เกิดอุบัติเหตุมากที่สุด		อันดับ	
สมุทรสาคร	3	ครั้ง	
		ครั้ง	
		ครั้ง	
		ครั้ง	
จำนวนผู้เสียชีวิต	0	ราย	
ชาย	0	ราย	
หญิง	0	ราย	
จำนวนผู้บาดเจ็บ	2	ราย	
ชาย	2	ราย	
หญิง	0	ราย	

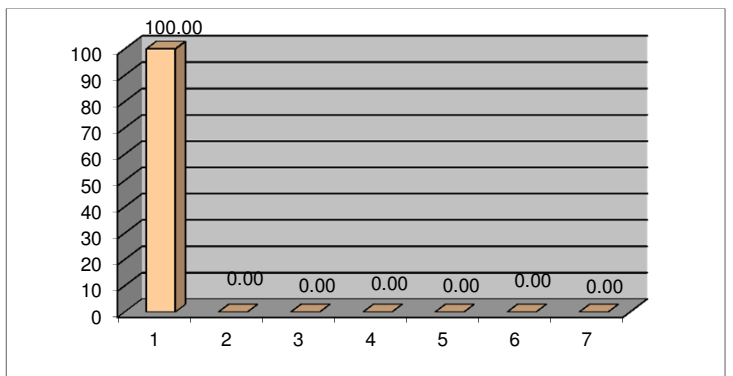
สายทางที่เกิดอุบัติเหตุบ่อยครั้ง

สายทางที่เกิดอุบัติเหตุรุนแรง

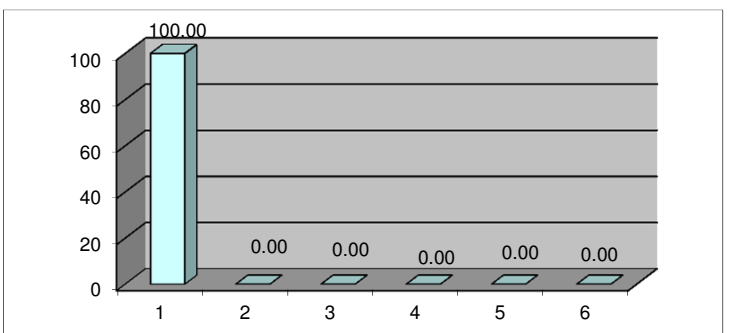
สาเหตุเบื้องต้นที่เกิดอุบัติเหตุ			คิดเป็น %
ขับรถเร็ว	2	ครั้ง	66.67
แซงในที่คับขัน	0	ครั้ง	0.00
คน/รถตัดหน้า	0	ครั้ง	0.00
เมาสุรา/ยาบ้า	1	ครั้ง	33.33
อุปกรณ์บกพร่อง	0	ครั้ง	0.00
หลับใน	0	ครั้ง	0.00
สิ่งกีดขวาง	0	ครั้ง	0.00
อื่น ๆ	0	ครั้ง	0.00



รถที่เกี่ยวข้องการเกิดอุบัติเหตุ			คิดเป็น %
จักรยานยนต์	3	คัน	100.00
รถยนต์ 4 ที่นั่ง	0	คัน	0.00
รถตู้	0	คัน	0.00
รถปิคอัพ	0	คัน	0.00
รถบรรทุก 6 ล้อ	0	คัน	0.00
รถบรรทุก 10 ล้อ	0	คัน	0.00
รถโดยสาร	0	คัน	0.00



ลักษณะบริเวณที่เกิดอุบัติเหตุ			คิดเป็น %
ทางตรง	3	ครั้ง	100.00
ทางโค้ง	0	ครั้ง	0.00
ทางแยก	0	ครั้ง	0.00
สะพาน	0	ครั้ง	0.00
ทางลาดชัน	0	ครั้ง	0.00
อื่น ๆ ระบุ	0	ครั้ง	0.00



แบบรายงานอุบัติเหตุในช่วงเทศกาลสงกรานต์ 2555

วันที่ 11 - 13 เมษายน 2555

จำนวนเกิดอุบัติเหตุ	27	ครั้ง	
จังหวัดที่เกิดอุบัติเหตุมากที่สุด		อันดับ	
สมุทรสาคร	3	ครั้ง	
พัทลุง	3	ครั้ง	
พะเยา	2	ครั้ง	
ลำปาง	2	ครั้ง	
จำนวนผู้เสียชีวิต	5	ราย	
ชาย	4	ราย	
หญิง	1	ราย	
จำนวนผู้บาดเจ็บ	25	ราย	
ชาย	21	ราย	
หญิง	4	ราย	

สายทางที่เกิดอุบัติเหตุบ่อยครั้ง

1.พท.4001 แยกทางหลวงหมายเลข 4047 - บ้านท่าช้าง จ.พัทลุง จำนวน 2 ครั้ง

สายทางที่เกิดอุบัติเหตุรุนแรง

1.สาย สพ.3003 แยกทางหลวงหมายเลข 322 - บ้านเตาอิฐ จ.สุพรรณบุรี

มีผู้เสียชีวิตชาย 2 ราย

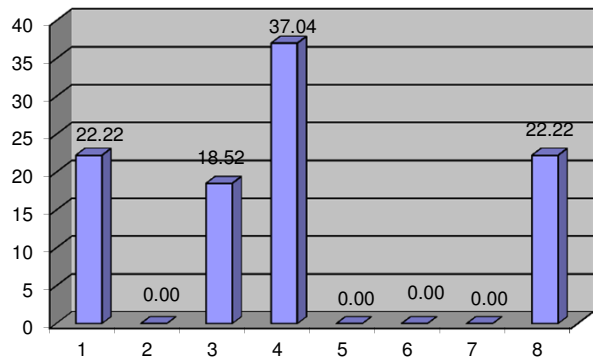
2.สาย ชร.4012 แยกทางหลวงหมายเลข 1020 - บ้านหนองเสา จ.เชียงราย

มีผู้เสียชีวิตหญิง 1 ราย บาดเจ็บหญิง 1 ราย

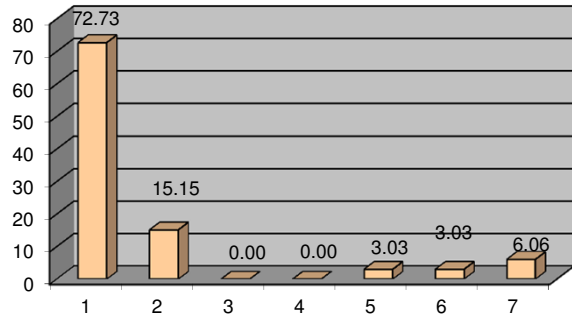
3.สาย นฐ.4023 แยกทางหลวงหมายเลข 3233 - บ้านธรรมศาลา จ.นครปฐม

มีผู้เสียชีวิตชาย 1 ราย

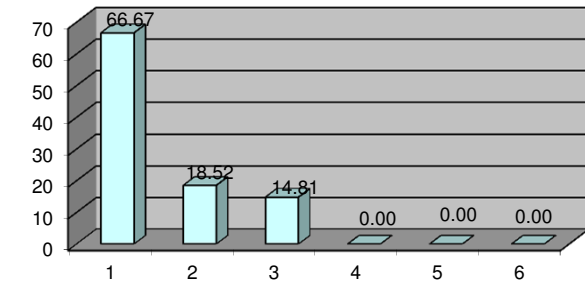
สาเหตุเบื้องต้นที่เกิดอุบัติเหตุ			คิดเป็น %
ขับรถเร็ว	6	ครั้ง	22.22
แข่งในที่คับขัน	0	ครั้ง	0.00
คน/รถตัดหน้า	5	ครั้ง	18.52
เมาสุรา/ยาบ้า	10	ครั้ง	37.04
อุปกรณ์บกพร่อง	0	ครั้ง	0.00
หลับใน	0	ครั้ง	0.00
สิ่งกีดขวาง	0	ครั้ง	0.00
อื่น ๆ	6	ครั้ง	22.22



รถที่เกี่ยวข้องการเกิดอุบัติเหตุ			คิดเป็น %
จักรยานยนต์	24	คัน	72.73
รถยนต์ 4 ที่นั่ง	5	คัน	15.15
รถตู้	0	คัน	0.00
รถปิคอัพ	0	คัน	0.00
รถบรรทุก 6 ล้อ	1	คัน	3.03
รถบรรทุก 10 ล้อ	1	คัน	3.03
รถโดยสาร	2	คัน	6.06



ลักษณะบริเวณที่เกิดอุบัติเหตุ			คิดเป็น %
ทางตรง	18	ครั้ง	66.67
ทางโค้ง	5	ครั้ง	18.52
ทางแยก	4	ครั้ง	14.81
สะพาน	0	ครั้ง	0.00
ทางลาดชัน	0	ครั้ง	0.00
อื่น ๆ ระบุ	0	ครั้ง	0.00



## แบบรายงานอุบัติเหตุในช่วงเทศกาลสงกรานต์ 2555

วันที่ 11 - 14 เมษายน 2555

จำนวนเกิดอุบัติเหตุ	45	ครั้ง	
จังหวัดที่เกิดอุบัติเหตุมากที่สุด		อันดับ	
สมุทรสาคร	4	ครั้ง	
พัทลุง	4	ครั้ง	
นครปฐม	2	ครั้ง	
สระแก้ว	2	ครั้ง	
จำนวนผู้เสียชีวิต	8	ราย	
ชาย	5	ราย	
หญิง	3	ราย	
จำนวนผู้บาดเจ็บ	44	ราย	
ชาย	35	ราย	
หญิง	9	ราย	

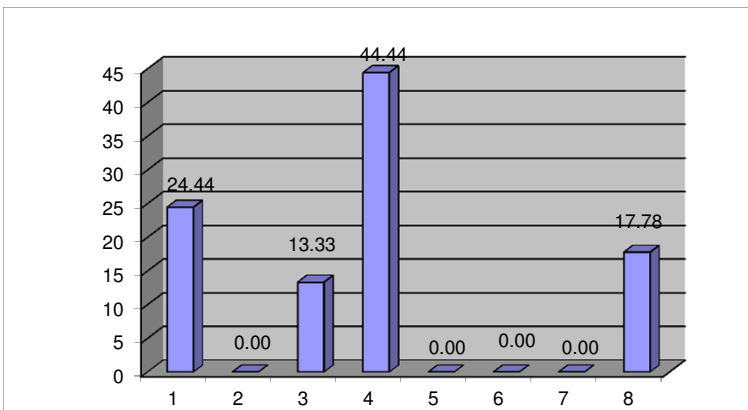
### สายทางที่เกิดอุบัติเหตุบ่อยครั้ง

- 1.พท.4001 แยกทางหลวงหมายเลข 4047 - บ้านท่าช้าง จ.พัทลุง จำนวน 2 ครั้ง
- 2.นธ.4023 แยกทางหลวงหมายเลข 3233 - บ้านธรรมศาลา จ.นครปฐม จำนวน 2 ครั้ง
- 3.สน.2021 แยกทางหลวงหมายเลข 22 - บ้านคำบิต จ.สกลนคร จำนวน 2 ครั้ง

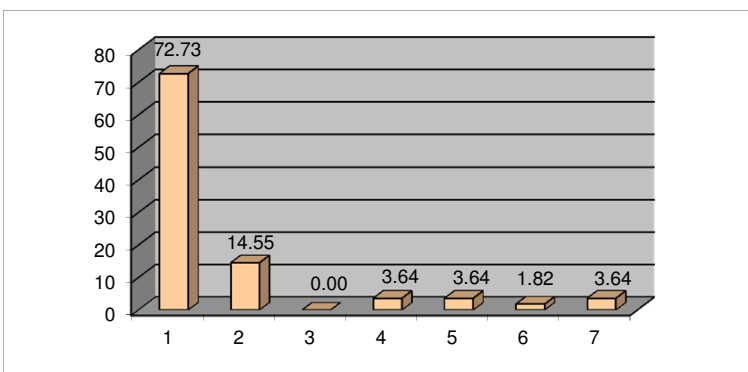
### สายทางที่เกิดอุบัติเหตุรุนแรง

- 1.สาย สท.3003 แยกทางหลวงหมายเลข 322 - บ้านเตาอิฐ จ.สุพรรณบุรี  
มีผู้เสียชีวิตชาย 2 ราย
- 2.สาย สท.4014 แยกทางหลวงหมายเลข 1322 - บ้านเซตุน จ.สุโขทัย  
มีผู้เสียชีวิตหญิง 2 ราย
- 3.สาย ชร.4012 แยกทางหลวงหมายเลข 1020 - บ้านหนองเสา จ.เชียงราย  
มีผู้เสียชีวิตหญิง 1 ราย บาดเจ็บหญิง 1 ราย

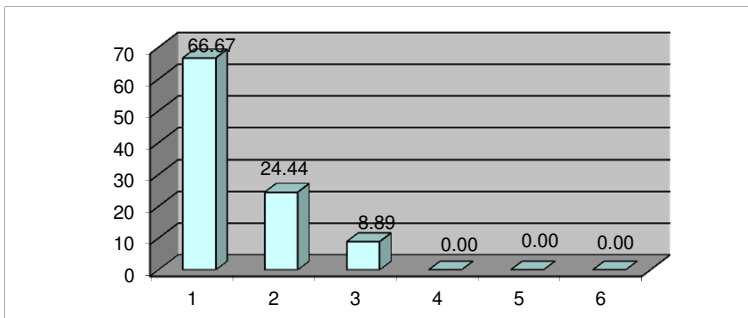
สาเหตุเบื้องต้นที่เกิดอุบัติเหตุ		คิดเป็น %
ขับรถเร็ว	11 ครั้ง	24.44
แซงในที่คับขัน	0 ครั้ง	0.00
คน/รถตัดหน้า	6 ครั้ง	13.33
เมาสุรา/ยาบ้า	20 ครั้ง	44.44
อุปกรณ์บกพร่อง	0 ครั้ง	0.00
หลับใน	0 ครั้ง	0.00
สิ่งกีดขวาง	0 ครั้ง	0.00
อื่น ๆ	8 ครั้ง	17.78



รถที่เกี่ยวข้องการเกิดอุบัติเหตุ		คิดเป็น %
จักรยานยนต์	40 คัน	72.73
รถยนต์ 4 ที่นั่ง	8 คัน	14.55
รถตู้	0 คัน	0.00
รถปิคอัพ	2 คัน	3.64
รถบรรทุก 6 ล้อ	2 คัน	3.64
รถบรรทุก 10 ล้อ	1 คัน	1.82
รถโดยสาร	2 คัน	3.64



ลักษณะบริเวณที่เกิดอุบัติเหตุ		คิดเป็น %
ทางตรง	30 ครั้ง	66.67
ทางโค้ง	11 ครั้ง	24.44
ทางแยก	4 ครั้ง	8.89
สะพาน	0 ครั้ง	0.00
ทางลาดชัน	0 ครั้ง	0.00
อื่น ๆ ระบุ	0 ครั้ง	0.00



แบบรายงานอุบัติเหตุในช่วงเทศกาลสงกรานต์ 2555

วันที่ 11 - 15 เมษายน 2555

จำนวนเกิดอุบัติเหตุ	65	ครั้ง	
จังหวัดที่เกิดอุบัติเหตุมากที่สุด		อันดับ	
สมุทรสาคร	7	ครั้ง	
นครพนม	6	ครั้ง	
พัทลุง	5	ครั้ง	
สกลนคร	3	ครั้ง	
จำนวนผู้เสียชีวิต	17	ราย	
ชาย	8	ราย	
หญิง	9	ราย	
จำนวนผู้บาดเจ็บ	74	ราย	
ชาย	60	ราย	
หญิง	14	ราย	

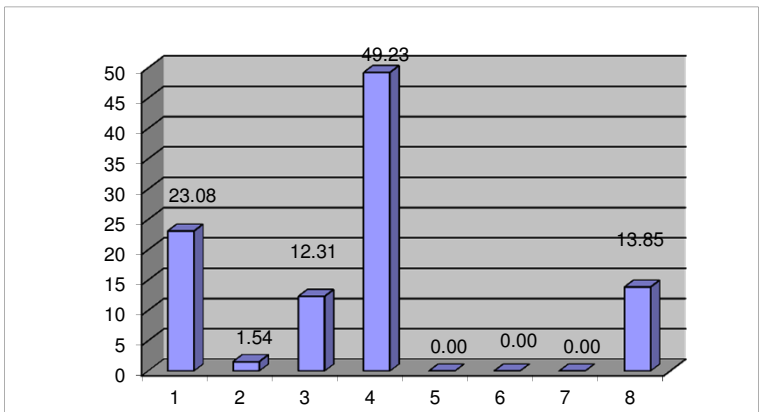
สายทางที่เกิดอุบัติเหตุบ่อยครั้ง

- 1.พท.4001 แยกทางหลวงหมายเลข 4047 - บ้านท่าช้าง จ.พัทลุง จำนวน 3 ครั้ง
- 2.นฐ.4023 แยกทางหลวงหมายเลข 3233 - บ้านธรรมศาลา จ.นครปฐม จำนวน 2 ครั้ง
- 3.สน.2021 แยกทางหลวงหมายเลข 22 - บ้านคำบิต จ.สกลนคร จำนวน 2 ครั้ง

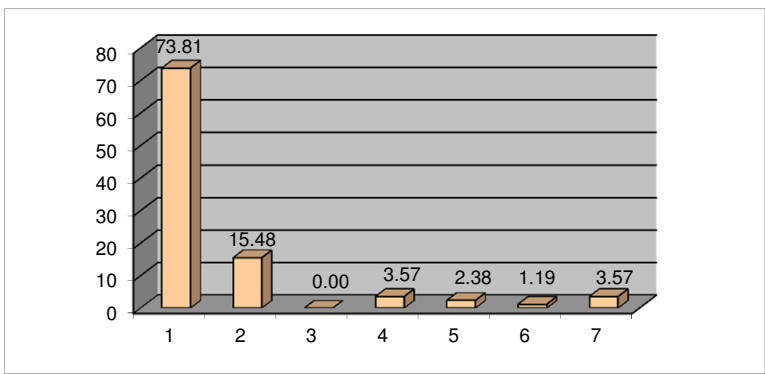
สายทางที่เกิดอุบัติเหตุรุนแรง

- 1.สาย ชก.3020 แยกทางหลวงหมายเลข 2078 - บ้านนาเชือก จ.ขอนแก่น  
มีผู้เสียชีวิตหญิง 5 ราย บาดเจ็บชาย 7 ราย หญิง 3 ราย
- 2.สาย สพ.3003 แยกทางหลวงหมายเลข 322 - บ้านเตาอิฐ จ.สุพรรณบุรี  
มีผู้เสียชีวิตชาย 2 ราย
- 3.สาย สท.4014 แยกทางหลวงหมายเลข 1322 - บ้านเชตุพน จ.สุโขทัย  
มีผู้เสียชีวิตหญิง 2 ราย

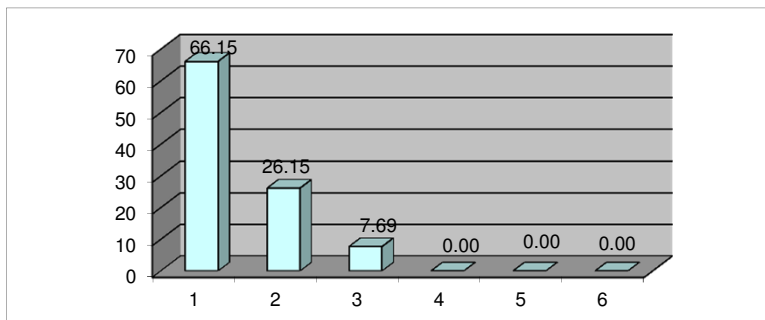
สาเหตุเบื้องต้นที่เกิดอุบัติเหตุ		คิดเป็น %
ขับรถเร็ว	15 ครั้ง	23.08
แซงในที่คับขัน	1 ครั้ง	1.54
คน/รถตัดหน้า	8 ครั้ง	12.31
เมาสุรา/ยาบ้า	32 ครั้ง	49.23
อุปกรณ์บกพร่อง	0 ครั้ง	0.00
หลับใน	0 ครั้ง	0.00
สิ่งกีดขวาง	0 ครั้ง	0.00
อื่น ๆ	9 ครั้ง	13.85



รถที่เกี่ยวข้องการเกิดอุบัติเหตุ		คิดเป็น %
จักรยานยนต์	62 คัน	73.81
รถยนต์ 4 ที่นั่ง	13 คัน	15.48
รถตู้	0 คัน	0.00
รถปิคอัพ	3 คัน	3.57
รถบรรทุก 6 ล้อ	2 คัน	2.38
รถบรรทุก 10 ล้อ	1 คัน	1.19
รถโดยสาร	3 คัน	3.57



ลักษณะบริเวณที่เกิดอุบัติเหตุ		คิดเป็น %
ทางตรง	43 ครั้ง	66.15
ทางโค้ง	17 ครั้ง	26.15
ทางแยก	5 ครั้ง	7.69
สะพาน	0 ครั้ง	0.00
ทางลาดชัน	0 ครั้ง	0.00
อื่น ๆ ระบุ	0 ครั้ง	0.00



แบบรายงานอุบัติเหตุในช่วงเทศกาลสงกรานต์ 2555

วันที่ 11 - 16 เมษายน 2555

จำนวนเกิดอุบัติเหตุ	81	ครั้ง	
จังหวัดที่เกิดอุบัติเหตุมากที่สุด		อันดับ	
สมุทรสาคร	11	ครั้ง	
นครพนม	7	ครั้ง	
พัทลุง	5	ครั้ง	
ร้อยเอ็ด	4	ครั้ง	
จำนวนผู้เสียชีวิต	17	ราย	
ชาย	8	ราย	
หญิง	9	ราย	
จำนวนผู้บาดเจ็บ	94	ราย	
ชาย	76	ราย	
หญิง	18	ราย	

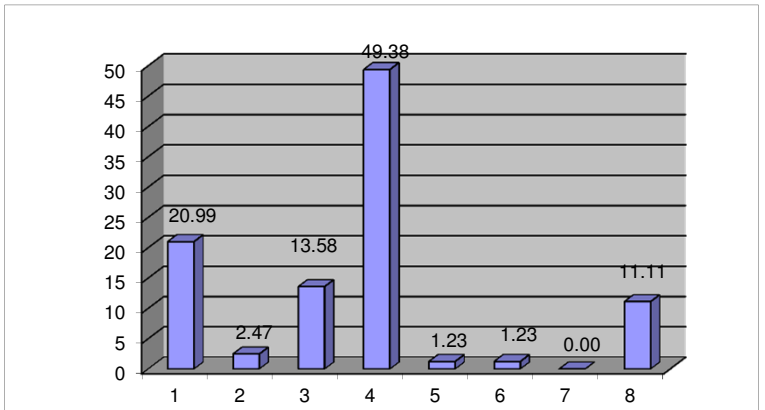
สายทางที่เกิดอุบัติเหตุบ่อยครั้ง

- 1.สค.4019 แยกทางหลวงหมายเลข 3091 - บ้านวัดเกาะ จ.สมุทรสาคร จำนวน 4 ครั้ง
- 2.พท.4001 แยกทางหลวงหมายเลข 4047 - บ้านท่าช้าง จ.พัทลุง จำนวน 3 ครั้ง
- 3.นฐ.4023 แยกทางหลวงหมายเลข 3233 - บ้านธรรมศาลา จ.นครปฐม จำนวน 2 ครั้ง

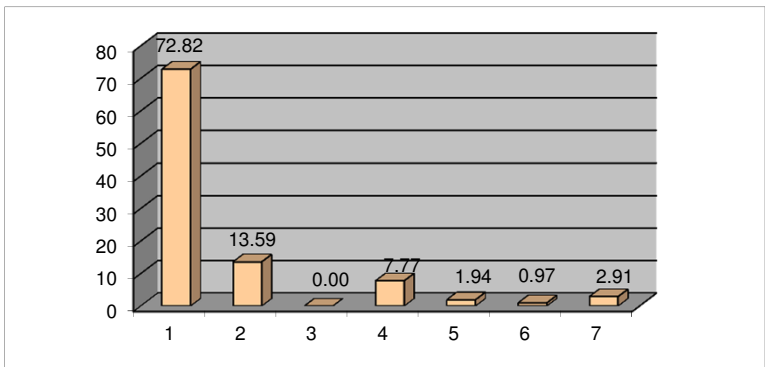
สายทางที่เกิดอุบัติเหตุรุนแรง

- 1.สาย ชก.3020 แยกทางหลวงหมายเลข 2078 - บ้านนาเชือก จ.ขอนแก่น  
มีผู้เสียชีวิตหญิง 5 ราย บาดเจ็บชาย 7 ราย หญิง 3 ราย
- 2.สาย สท.3003 แยกทางหลวงหมายเลข 322 - บ้านเตาอิฐ จ.สุพรรณบุรี  
มีผู้เสียชีวิตชาย 2 ราย
- 3.สาย สท.4014 แยกทางหลวงหมายเลข 1322 - บ้านเชตุพน จ.สุโขทัย  
มีผู้เสียชีวิตหญิง 2 ราย

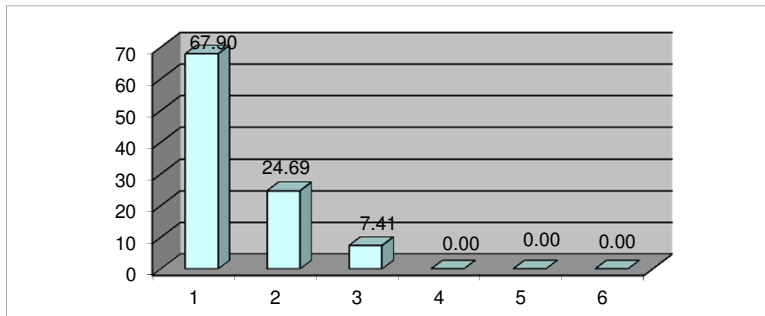
สาเหตุเบื้องต้นที่เกิดอุบัติเหตุ		คิดเป็น %
ขับรถเร็ว	17 ครั้ง	20.99
แซงในที่คับขัน	2 ครั้ง	2.47
คน/รถตัดหน้า	11 ครั้ง	13.58
เมาสุรา/ยาบ้า	40 ครั้ง	49.38
อุปกรณ์บกพร่อง	1 ครั้ง	1.23
หลับใน	1 ครั้ง	1.23
สิ่งกีดขวาง	0 ครั้ง	0.00
อื่น ๆ	9 ครั้ง	11.11



รถที่เกี่ยวข้องการเกิดอุบัติเหตุ		คิดเป็น %
จักรยานยนต์	75 คัน	72.82
รถยนต์ 4 ที่นั่ง	14 คัน	13.59
รถตู้	0 คัน	0.00
รถปิคอัพ	8 คัน	7.77
รถบรรทุก 6 ล้อ	2 คัน	1.94
รถบรรทุก 10 ล้อ	1 คัน	0.97
รถโดยสาร	3 คัน	2.91



ลักษณะบริเวณที่เกิดอุบัติเหตุ		คิดเป็น %
ทางตรง	55 ครั้ง	67.90
ทางโค้ง	20 ครั้ง	24.69
ทางแยก	6 ครั้ง	7.41
สะพาน	0 ครั้ง	0.00
ทางลาดชัน	0 ครั้ง	0.00
อื่น ๆ ระบุ	0 ครั้ง	0.00



แบบรายงานอุบัติเหตุในช่วงเทศกาลสงกรานต์ 2555

วันที่ 11 - 17 เมษายน 2555

จำนวนเกิดอุบัติเหตุ	99	ครั้ง	
จังหวัดที่เกิดอุบัติเหตุมากที่สุด		อันดับ	
สมุทรสาคร	13	ครั้ง	
นครพนม	7	ครั้ง	
พัทลุง	5	ครั้ง	
สุพรรณบุรี	5	ครั้ง	
จำนวนผู้เสียชีวิต	20	ราย	
ชาย	10	ราย	
หญิง	10	ราย	
จำนวนผู้บาดเจ็บ	107	ราย	
ชาย	84	ราย	
หญิง	23	ราย	

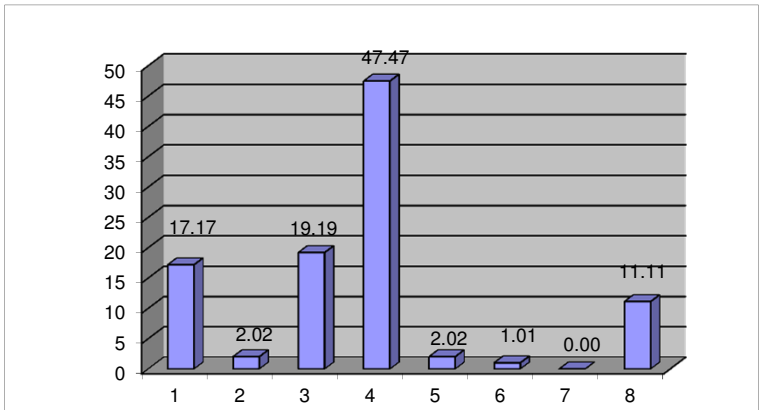
สายทางที่เกิดอุบัติเหตุบ่อยครั้ง

- 1.สค.4019 แยกทางหลวงหมายเลข 3091 - บ้านวัดเกาะ จ.สมุทรสาคร จำนวน 4 ครั้ง
- 2.พท.4001 แยกทางหลวงหมายเลข 4047 - บ้านท่าช้าง จ.พัทลุง จำนวน 3 ครั้ง
- 3.นฐ.4023 แยกทางหลวงหมายเลข 3233 - บ้านธรรมศาลา จ.นครปฐม จำนวน 2 ครั้ง

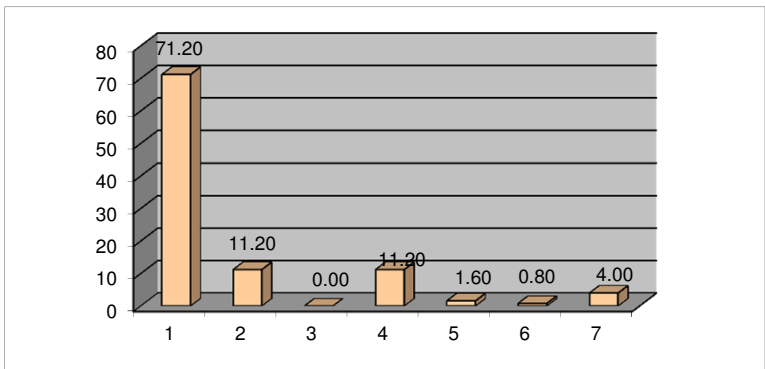
สายทางที่เกิดอุบัติเหตุรุนแรง

- 1.สาย ขก.3020 แยกทางหลวงหมายเลข 2078 - บ้านนาเชือก จ.ขอนแก่น  
มีผู้เสียชีวิตหญิง 6 ราย บาดเจ็บชาย 3 ราย หญิง 1 ราย
- 2.สาย สพ.3003 แยกทางหลวงหมายเลข 322 - บ้านเตาอิฐ จ.สุพรรณบุรี  
มีผู้เสียชีวิตชาย 2 ราย
- 3.สาย สท.4014 แยกทางหลวงหมายเลข 1322 - บ้านเชตุพน จ.สุโขทัย  
มีผู้เสียชีวิตหญิง 2 ราย

สาเหตุเบื้องต้นที่เกิดอุบัติเหตุ		คิดเป็น %
ขับรถเร็ว	17 ครั้ง	17.17
แซงในที่คับขัน	2 ครั้ง	2.02
คน/รถตัดหน้า	19 ครั้ง	19.19
เมาสุรา/ยาบ้า	47 ครั้ง	47.47
อุปกรณ์บกพร่อง	2 ครั้ง	2.02
หลับใน	1 ครั้ง	1.01
สิ่งกีดขวาง	0 ครั้ง	0.00
อื่น ๆ	11 ครั้ง	11.11



รถที่เกี่ยวข้องการเกิดอุบัติเหตุ		คิดเป็น %
จักรยานยนต์	89 คัน	71.20
รถยนต์ 4 ที่นั่ง	14 คัน	11.20
รถตู้	0 คัน	0.00
รถปิคอัพ	14 คัน	11.20
รถบรรทุก 6 ล้อ	2 คัน	1.60
รถบรรทุก 10 ล้อ	1 คัน	0.80
รถโดยสาร	5 คัน	4.00



ลักษณะบริเวณที่เกิดอุบัติเหตุ		คิดเป็น %
ทางตรง	68 ครั้ง	68.69
ทางโค้ง	23 ครั้ง	23.23
ทางแยก	8 ครั้ง	8.08
สะพาน	0 ครั้ง	0.00
ทางลาดชัน	0 ครั้ง	0.00
อื่น ๆ ระบุ	0 ครั้ง	0.00

