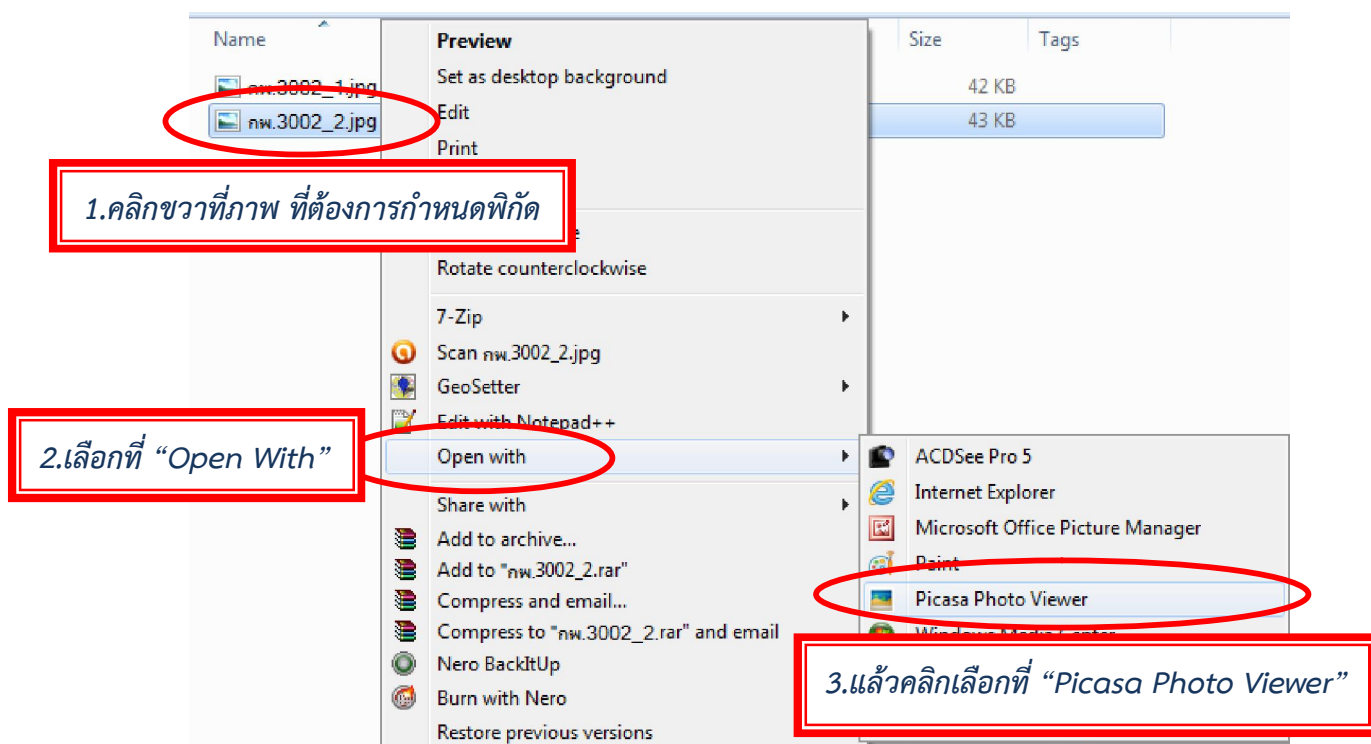
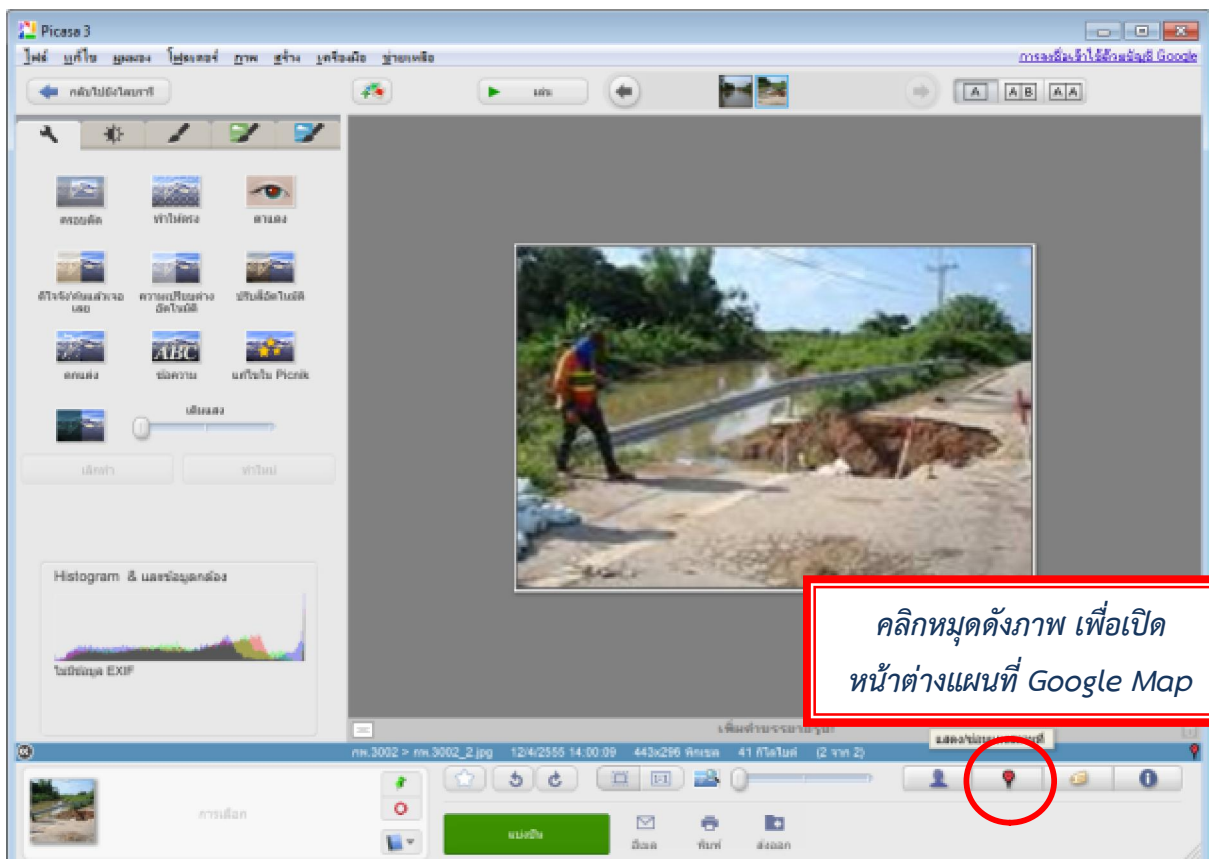
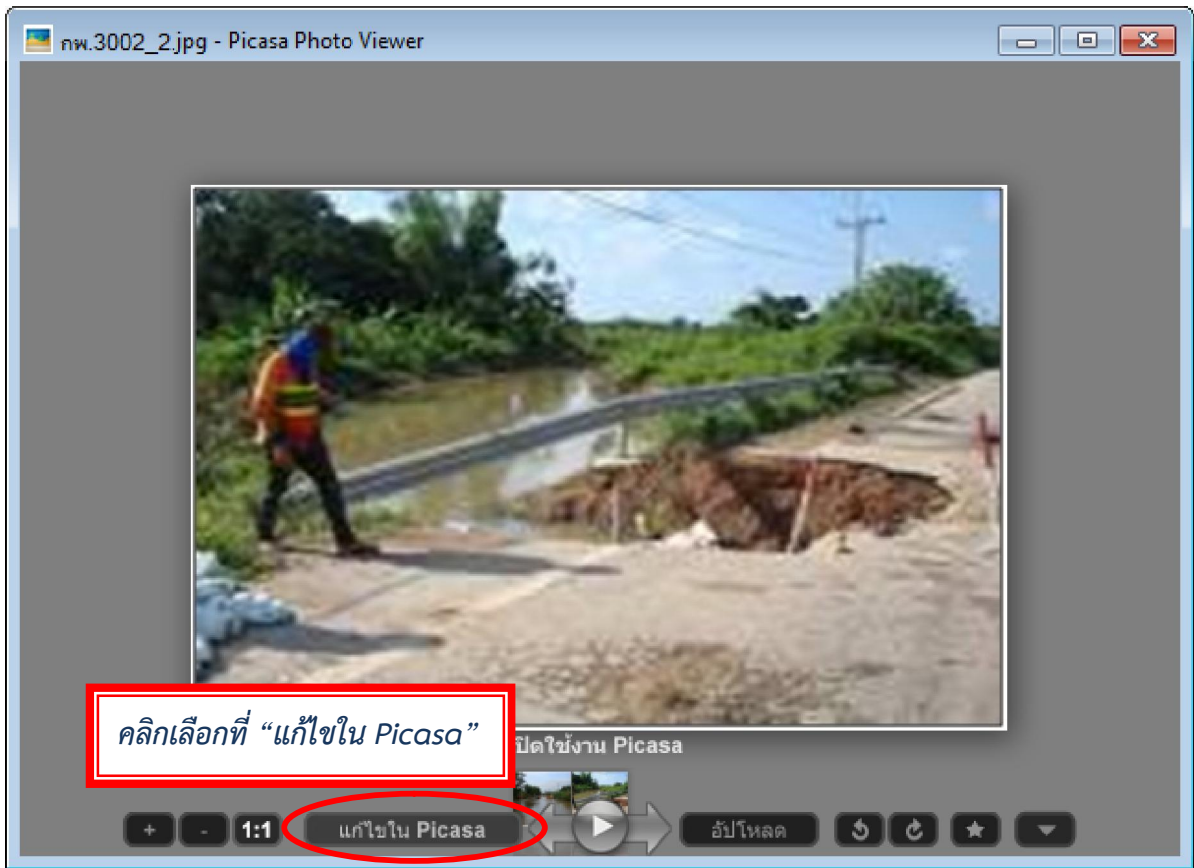


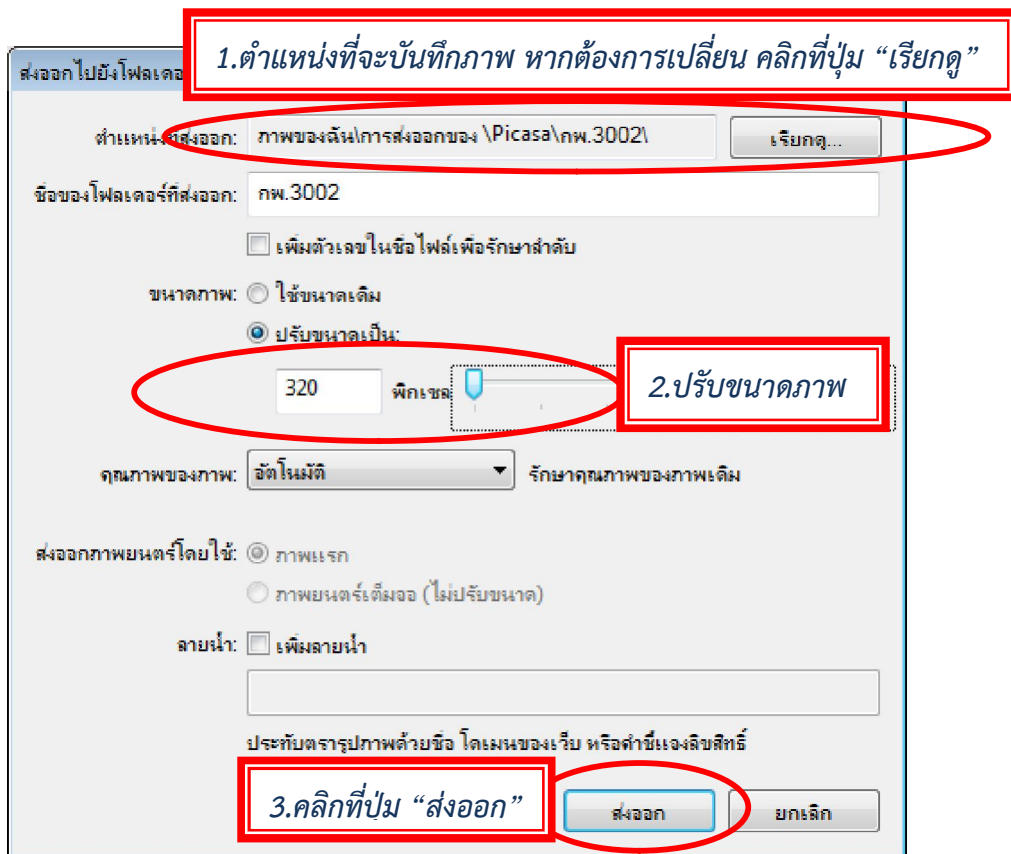
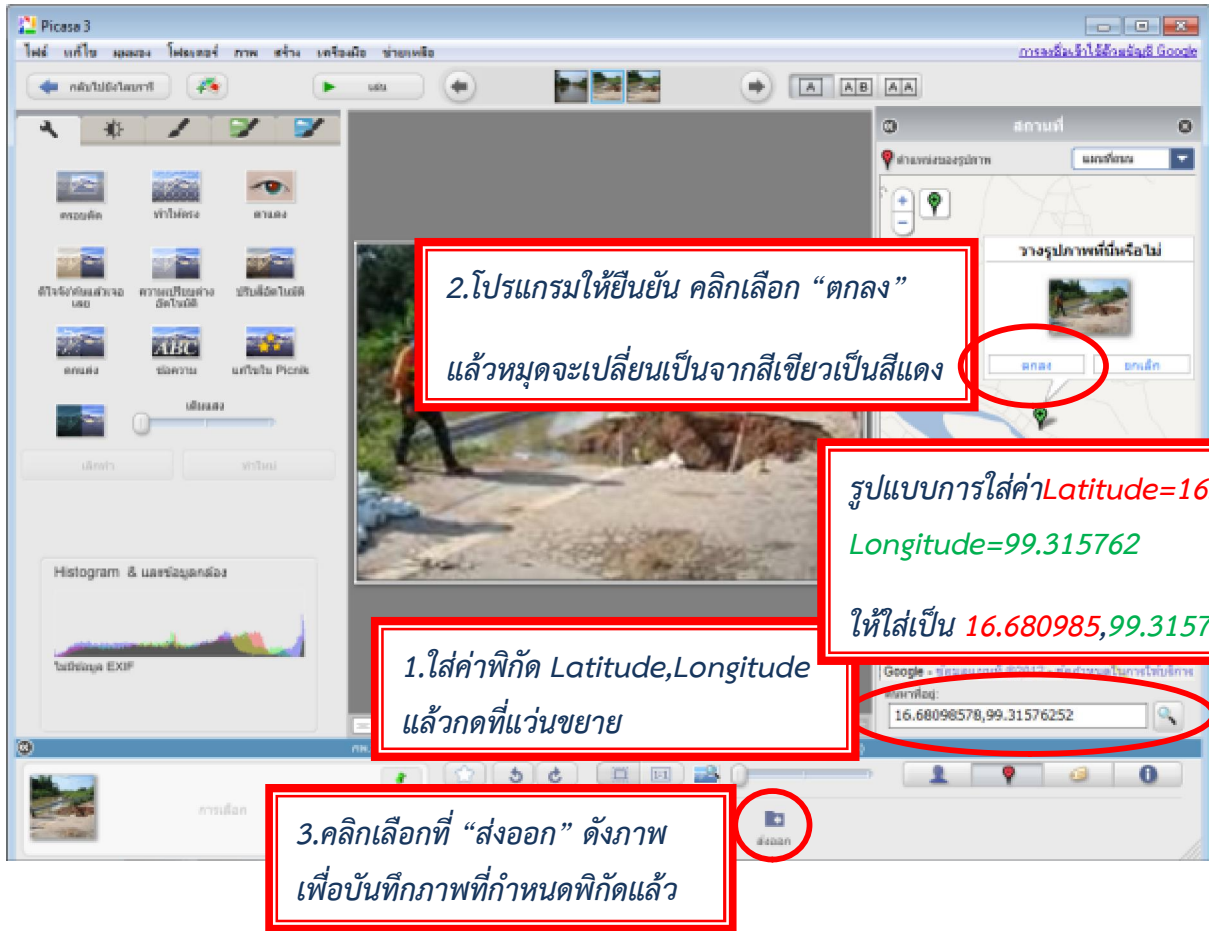
## การใช้โปรแกรมPicasa เพื่อกำหนดพิกัดในรูปภาพ

### คำแนะนำ

- โปรแกรมจำเป็นต้องเชื่อมต่ออินเทอร์เน็ตเพื่อแสดงแผนที่Google Map
- จัดเตรียมภาพถ่ายประเภท JPG หรือ JPEG ขนาดไม่น้อยกว่า 800\*600 Pixel
- จัดเตรียมพิกัดที่ต้องการกำหนดลงในรูปภาพถ่ายที่เตรียมไว้







## การตรวจสอบไฟล์ก่อนนำเข้าระบบ PMOC

