

## แบบรายงานอุบัติเหตุในช่วงเทศกาลปีใหม่ 2555

วันที่ 29 ธันวาคม 2554 - 4 มกราคม 2555

จำนวนเกิดอุบัติเหตุ	83	ครั้ง	
<b>จังหวัดที่เกิดอุบัติเหตุมากที่สุด</b>		<b>อันดับ</b>	
จังหวัดสมุทรสาคร	12	ครั้ง	
จังหวัดอุทัยธานี	5	ครั้ง	
จังหวัดนครพนม	5	ครั้ง	
<b>จำนวนผู้เสียชีวิต</b>	<b>15</b>	<b>ราย</b>	
ชาย	12	ราย	
หญิง	3	ราย	
<b>จำนวนผู้บาดเจ็บ</b>	<b>87</b>	<b>ราย</b>	
ชาย	66	ราย	
หญิง	21	ราย	

### สายทางที่เกิดอุบัติเหตุบ่อยครั้ง

1.สาย สค.2004 แยกทางหลวงหมายเลข 35 - พันท้ายนรสิงห์ จ.สมุทรสาคร

มีอุบัติเหตุ จำนวน 3 ครั้ง

2.สาย นธ.3004แยกทางหลวงหมายเลข 346 (กม.47+000) - ศาลายา

มีอุบัติเหตุ จำนวน 2 ครั้ง

### สายทางที่เกิดอุบัติเหตุรุนแรง

1.สาย สก.3019 แยกทางหลวงหมายเลข 317 - บ้านตาหลังใน จ.สระแก้ว

มีผู้เสียชีวิต ชาย 3 ราย หญิง 1 ราย

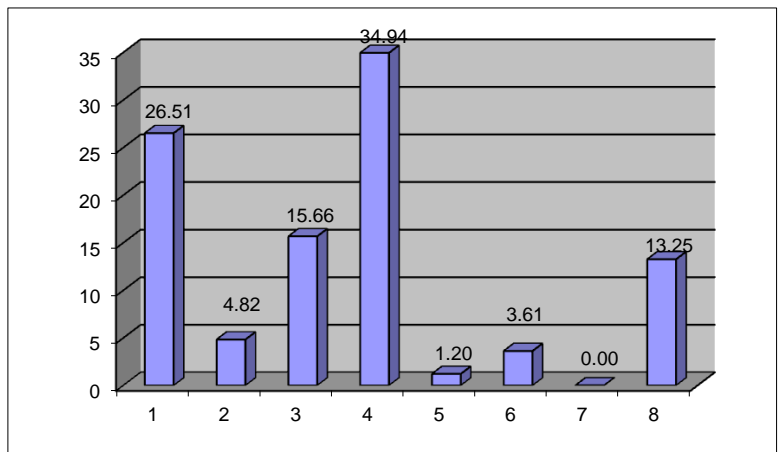
2.สาย อบ.4005 แยกทางหลวงหมายเลข 2222 - บ้านปากห้วย จ.อุบลราชธานี

มีผู้เสียชีวิต ชาย 1 ราย

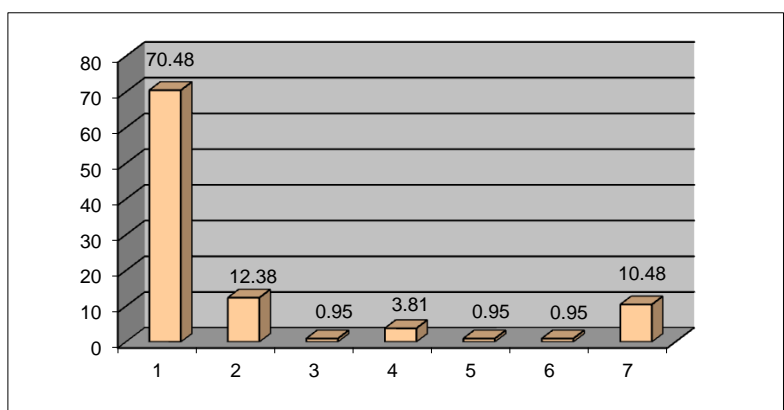
3.สาย กส.4024 แยกทางหลวงหมายเลข 2110 - บ้านกระบาก จ.กาฬสินธุ์

มีผู้เสียชีวิต ชาย 1 ราย

สาเหตุเบื้องต้นที่เกิดอุบัติเหตุ			คิดเป็น %
ขับเร็ว	22	ครั้ง	26.51
แซงในที่คับขัน	4	ครั้ง	4.82
คน/รถตัดหน้า	13	ครั้ง	15.66
เมาสุรา/ยาบ้า	29	ครั้ง	34.94
อุปกรณ์บกพร่อง	1	ครั้ง	1.20
หลับใน	3	ครั้ง	3.61
สิ่งกีดขวาง	0	ครั้ง	0.00
อื่น ๆ	11	ครั้ง	13.25



รถที่เกี่ยวข้องการเกิดอุบัติเหตุ			คิดเป็น %
จักรยานยนต์	74	คัน	70.48
รถยนต์ 4 ที่นั่ง	13	คัน	12.38
รถตู้	1	คัน	0.95
รถปิคอัพ	4	คัน	3.81
รถบรรทุก 6 ล้อ	1	คัน	0.95
รถบรรทุก 10 ล้อ	1	คัน	0.95
รถโดยสาร	11	คัน	10.48



ลักษณะบริเวณที่เกิดอุบัติเหตุ			คิดเป็น %
ทางตรง	46	ครั้ง	62.16
ทางโค้ง	19	ครั้ง	25.68
ทางแยก	9	ครั้ง	12.16
สะพาน	0	ครั้ง	0.00
ทางลาดชัน	0	ครั้ง	0.00
อื่น ๆ ระบุ	0	ครั้ง	0.00

