

# แบบรายงานอุบัติเหตุในช่วงเทศกาลสงกรานต์ 2554

วันที่ 11-17 เมษายน 2554

จำนวนเกิดอุบัติเหตุ	101	ครั้ง	
จังหวัดที่เกิดอุบัติเหตุมากที่สุด		อันดับ	
นครศรีธรรมราช	9	ครั้ง	
พัทลุง	6	ครั้ง	
นครพนม	5	ครั้ง	
เชียงใหม่	5	ครั้ง	
จำนวนผู้เสียชีวิต	16	ราย	
ชาย	15	ราย	
หญิง	1	ราย	
จำนวนผู้บาดเจ็บ	114	ราย	
ชาย	86	ราย	
หญิง	28	ราย	

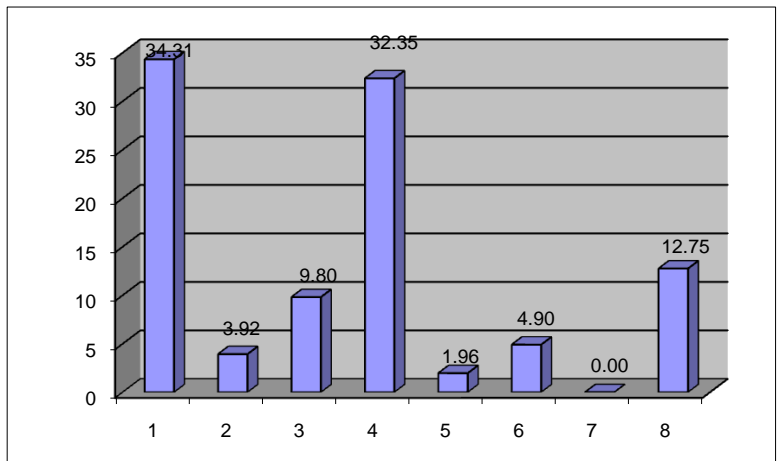
## สายทางที่เกิดอุบัติเหตุบ่อยครั้ง

- 1.สาย ปท.3004 แยกทางหลวงหมายเลข 305 - บ้านลำลูกกา จ.ปทุมธานี จำนวน 3 ครั้ง
- 2.สาย อย.3008 แยกทางหลวงหมายเลข 329 - บ้านท่าเรือ จ.พระนครศรีอยุธยา จำนวน 3 ครั้ง
- 3.สาย สป.1006 แยกทางหลวงหมายเลข 3 - เเคะบางพลี จ.สมุทรปราการ 2 ครั้ง

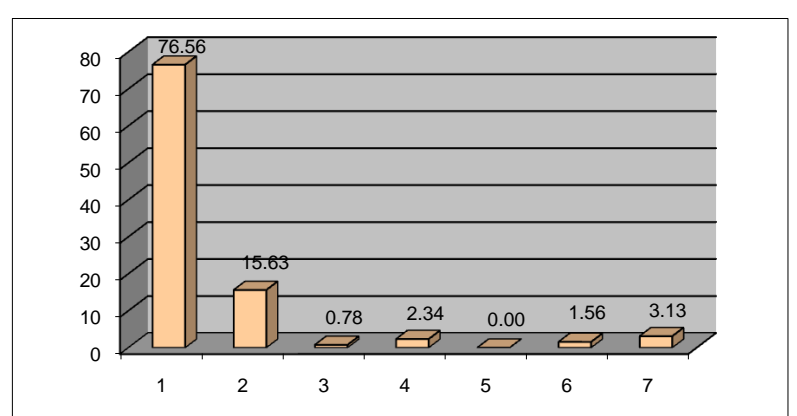
## สายทางที่เกิดอุบัติเหตุรุนแรง

- 1.สาย สก.4002 แยกทางหลวงหมายเลข 3097 - บ้านหนองนกไข่ จ.สมุทรสาคร  
เสียชีวิตชาย 1 ราย บาดเจ็บชาย 2 ราย
- 2.สาย สด.4004 แยกทางหลวงหมายเลข 4137 - น้ำตกดาวกระจาย จ.สตูล  
เสียชีวิตชาย 1 ราย บาดเจ็บชาย 1 ราย
- 3.สาย สก.4033 แยกทางหลวงหมายเลข 3198 - บ้านคลองทราย จ.สระแก้ว  
เสียชีวิตชาย 1 ราย บาดเจ็บหญิง 1 ราย

สาเหตุเบื้องต้นที่เกิดอุบัติเหตุ			คิดเป็น %
ขับรถเร็ว	35	ครั้ง	34.31
แซงในที่คับขัน	4	ครั้ง	3.92
คน/รถตัดหน้า	10	ครั้ง	9.80
เมาสุร/ยาบ้า	33	ครั้ง	32.35
อุปกรณ์บกพร่อง	2	ครั้ง	1.96
หลับใน	5	ครั้ง	4.90
สิ่งกีดขวาง	0	ครั้ง	0.00
อื่น ๆ	13	ครั้ง	12.75



รถที่เกี่ยวข้องการเกิดอุบัติเหตุ			คิดเป็น %
จักรยานยนต์	98	คัน	76.56
รถยนต์ 4 ที่นั่ง	20	คัน	15.63
รถตู้	1	คัน	0.78
รถปิคอัพ	3	คัน	2.34
รถบรรทุก 6 ล้อ	0	คัน	0.00
รถบรรทุก 10 ล้อ	2	คัน	1.56
รถโดยสาร	4	คัน	3.13



ลักษณะบริเวณที่เกิดอุบัติเหตุ			คิดเป็น %
ทางตรง	64	ครั้ง	64.65
ทางโค้ง	28	ครั้ง	28.28
ทางแยก	7	ครั้ง	7.07
สะพาน	0	ครั้ง	0.00
ทางลาดชัน	0	ครั้ง	0.00
อื่น ๆ ระบุ	0	ครั้ง	0.00

